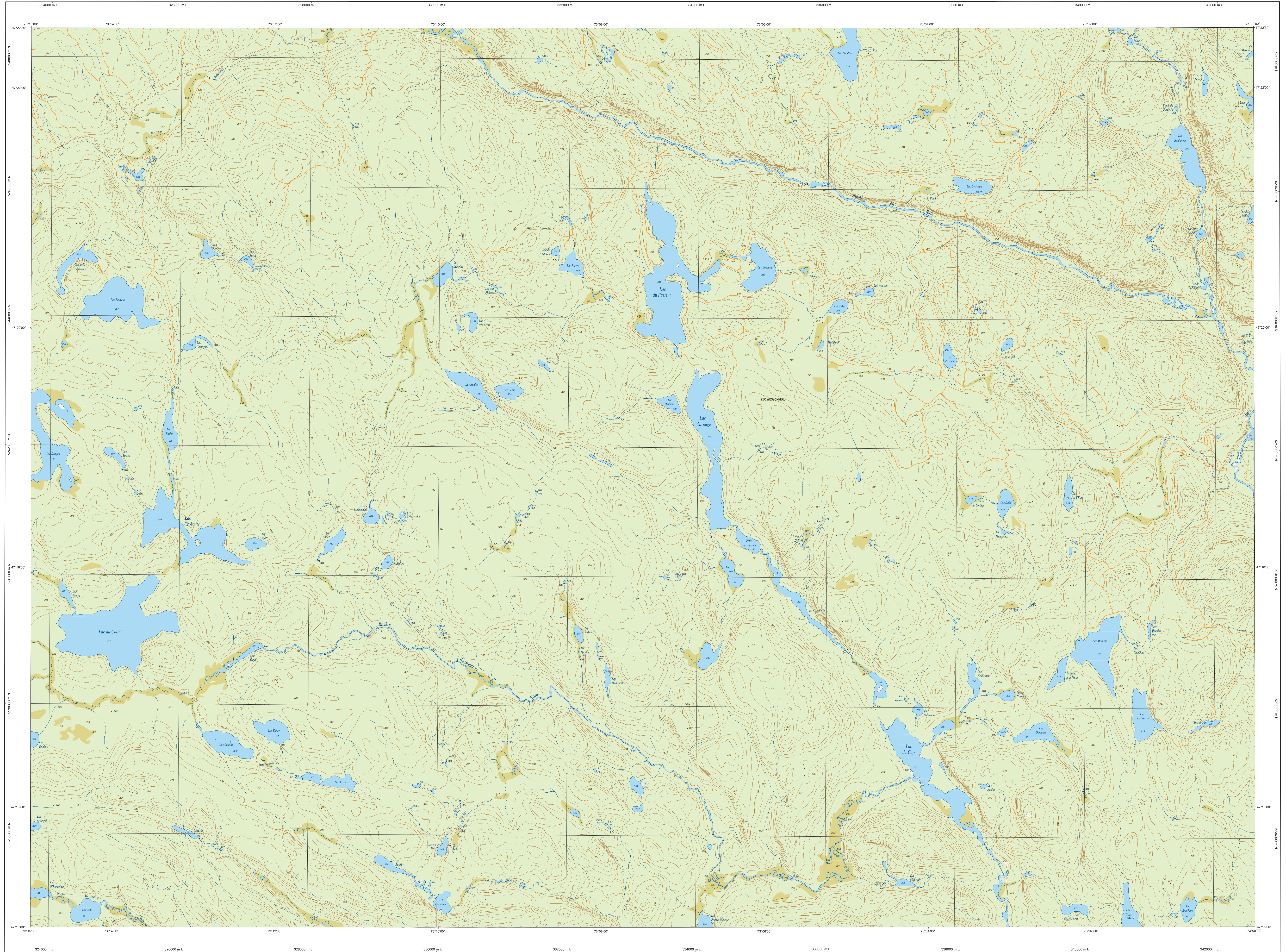
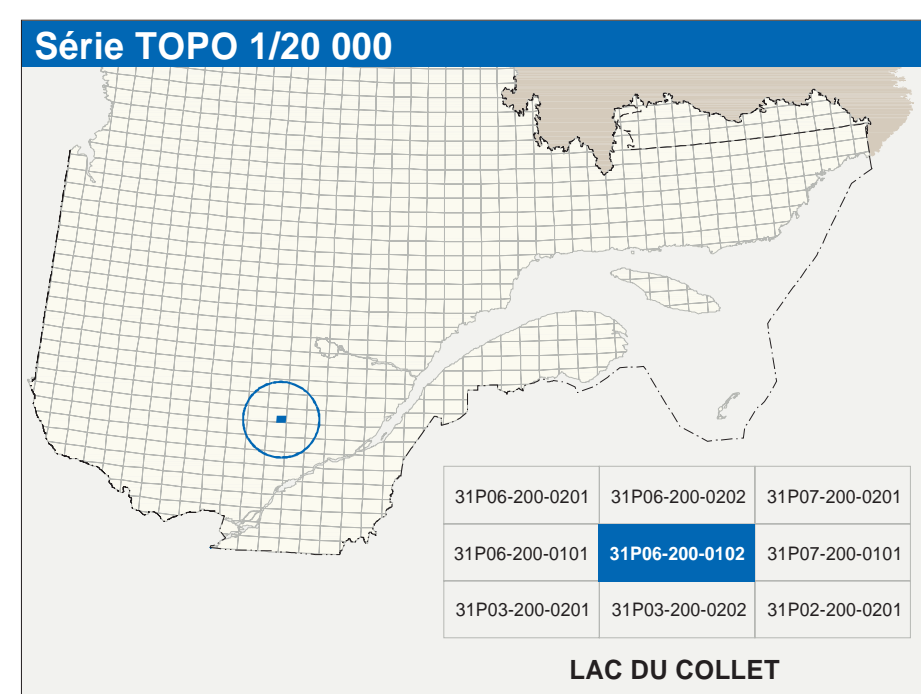


LAC DU COLLET

31P06-200-0102



31P06-200-0102



Hydrographie	
	Cours d'eau: cours d'eau intermittent
	Lac; mare; réservoir hydroélectrique
	Plaine marécageuse, marais humide
	Chute, rapide, écouil
	Clot; cote sèche
	Clot; port de passage, travers, phare
	Barrage; barrage
	Canal; écluse
	Barrage; barrage hydroélectrique; barrage de cascade
	Conduite forcée; glissoire; buse
	Écluse; déboisement; dépôt fluvial
Modèle	
	Courbes de niveau: maillage; intermédiaire; point coté
	Eskar; déboisement; dépôt fluvial
Végétation	
	Milieu boisé; verger
	Forêt; haie

Infrastructure de transport	
Réseau routier (classification MTD)	
	Autoroute
	Route nationale, route régionale, route collective, route locale, route d'accès aux ressources: pavée; non pavée
Réseau routier (classification MRN)	
	Rue, chemin: carrossable; pavé; non pavé
	Voie de communication: en construction; abandonnée
	Chemin non carrossable
Autres	
	Pont; pont couvert; pont d'épave
	Passerelle; tunnel
	Mar de soulèvement; océan artificiel
	Talus de remblai; talus de déblai
	Voie ferrée; hydrobase; aéroport
	Piste d'atterrissage; pavée; non pavée
	Ligne de transport; pylône; poste de distribution d'électricité
	Pylône; tour; tour de télécommunication

Habitation, équipement, exploitation	
	Bâtiment, en construction, en ruines, maison mobile, flèche
	Site: site
	Parc de stationnement; cinéaste
	Terrain de jeu; piscine publique
	Centre de ski; station; remontée mécanique
	Plateau; terrain de golf; centre zoologique
	Terrain de camping; site-parc; base militaire
	Cour de véhicules hors d'usage; cour d'entreposage de matériaux
	Convoyeur; broyeur à bois; réservoir de surface
	Étang d'épuration; lac; d'emboulement sanitaire
	Banc d'envasement; carrière
	Mine à ciel ouvert; amas; haie
	Zone non cartographiée
Frontières	
	Frontière internationale
	Frontière intermunicipale ou interprovinciale
	Frontière Québec - Terre Inconnue et Labrador (cette frontière n'est pas définie)

Métadonnées	
Surface de référence géodésique:	Elipsoides GRS80
Système de référence géodésique:	NAD83, compatible avec le système mondial WGS84
Projection cartographique:	Monteur universel modifié (MTM), zone de 3° système de coordonnées planaires du Québec (SCQPQ) fuseau 8
Origine des altitudes:	CGD2005 Niveau moyen des mers
Équivalence des courbes de niveau:	10 mètres
Déclinaison magnétique au centre de la feuille en 2003:	10°37' ouest
Variation annuelle:	3,6 vers l'est
Coordonnées géographiques au centre de la feuille:	47°18'45" nord 73°07'30" ouest
Longitude d'origine (méridien central):	73°00' ouest
Latitude d'origine (équateur):	0,0°
Coordonnées X, Y d'origine:	204 000, 0 mètres
Facteur d'échelle:	0,9999
1 cm sur la carte équivaut à 20 000 cm sur le terrain, soit 200 mètres	
1:20 000	

Sources		
Données	Organisme	Date
Classification du réseau routier supérieur	Ministère des transports	nd
Cote d'évaluation des réservoirs hydroélectriques	Hydro-Québec	1990
Déclinaison magnétique	Commission géologique du Canada	2003
Courbes de niveau	Photogrammétrie	1996
Nomenclature géographique	Commission de toponymie du Québec	nd
Photographies aériennes à l'échelle de 1:40 000	Ministère des Ressources naturelles et de la Faune	1996
Crédits		
Réalisation: Direction générale de l'information géographique		
© Gouvernement du Québec, 3 ^e trimestre 2003		
Dépôt légal: Bibliothèque nationale du Québec		