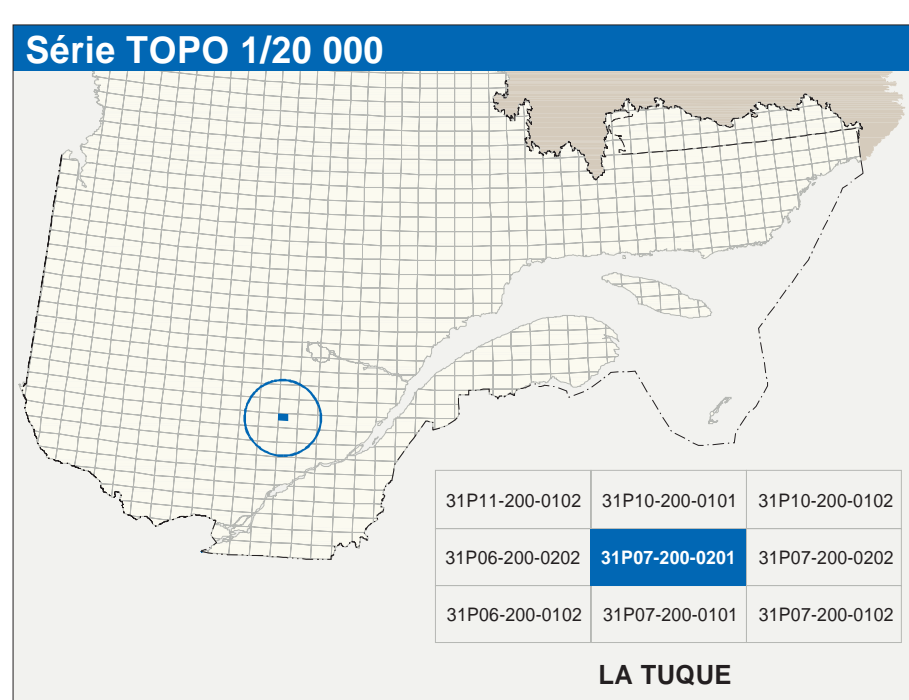
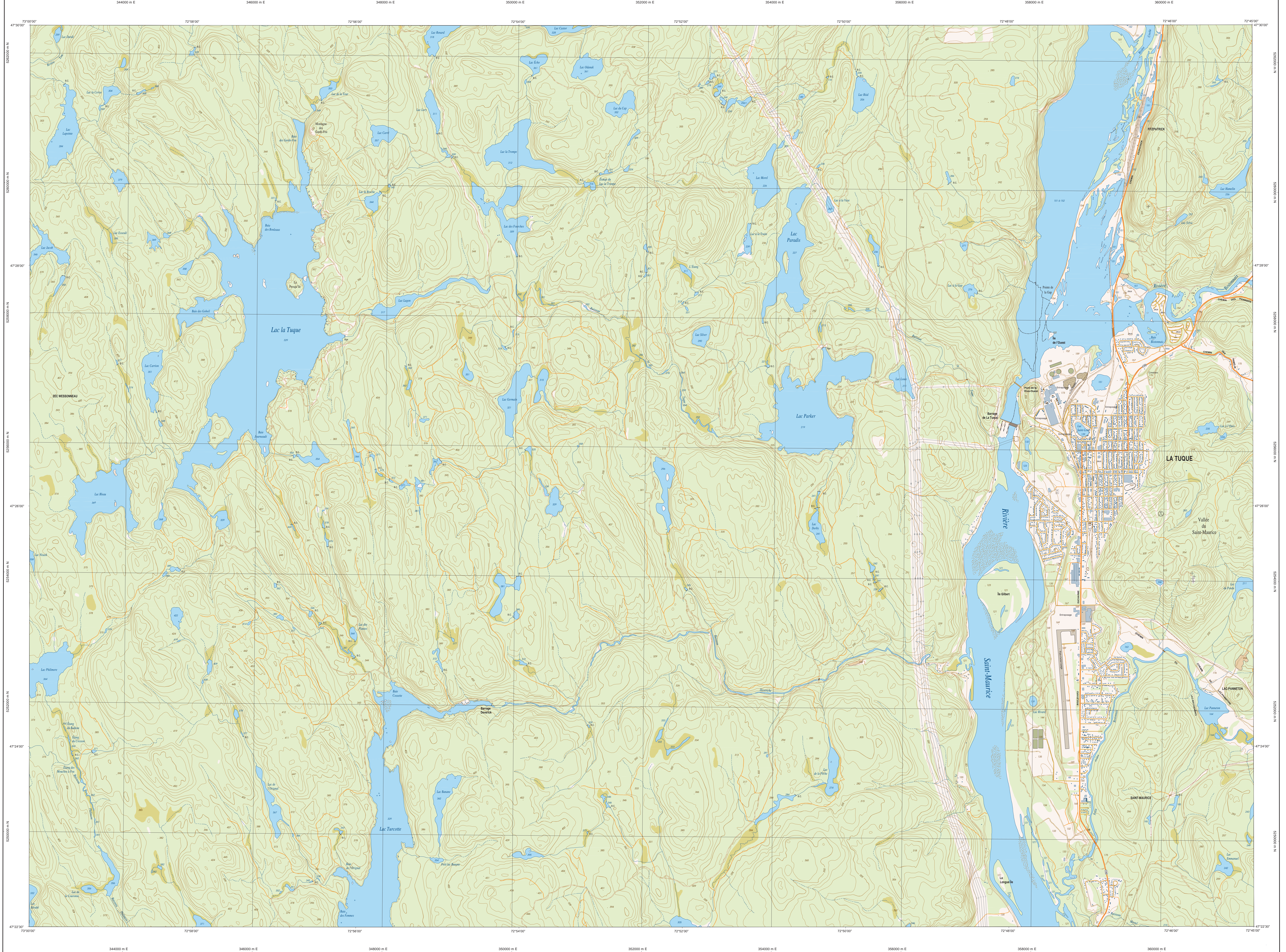


LA TUQUE

31P07-200-0201



Hydrographie

	Cours d'eau; cours d'eau intermittent
	Lac; mare; réservoir hydroélectrique
	Plaine inondée; marais humide
	Chute; rapide; écart
	Quai; pont de péage; traversée, phare
	Brisa-lames; estacade
	Canal; écluse
	Barrage; barrage hydroélectrique; barrage de cascade
	Conduite forcée; glissoire; buse

Modèles

	Courbe de niveau; maillage; intermédiaire; point coté
	Eske; décrochement; dénivelé fluvial

Végétation

	Milieu boisé; vergé
	Parcels; taie

Infrastructure de transport

Réseau routier (classification MTQ)

	Autoroute
	Route nationale, route régionale, route collective, route locale, route d'accès aux ressources; pavée; non pavée

Réseau routier (classification MRN)

	Rue, chemin; roussette; piste; non pavé
	Voie de communication - en construction; abandonnée
	Chemin non carrossable

Autres

	Pont; pont couvert; pont d'épave
	Passerelle; surpi
	Mur de soutènement; écan; ancrout
	Voie de remblai; talus de déblai
	Voie ferrée; hydrobus; aéroport
	Plate d'atterrissage; piste; non pavée
	Ligne de transport; pipeline; poste de distribution d'électricité
	Pipeline; bus; tuyau de télécommunication

Habitation, équipement, exploitation

	Bâtiment; en construction; en ruines; maison mobile; ferme
	Serv. silo
	Parc de stationnement; cimetiére
	Terrain de jeu; piscine publique
	Centre de services; services municipaux
	Pavé; terrain de golf; centre récréatif
	Terrain de camping; club-club; base militaire
	Cour de véhicules hors d'usage; cour d'embarquement de matériaux
	Convoi; brûleur à bois; réservoir de surface
	Étang d'épuration; lieu d'embarquement sanitaire
	Banc d'épuration; centrale
	Mine à ciel ouvert; aras; taie
	Zone non cartographiée

Frontières

	Frontière internationale
	Frontière intermunicipale ou interprovinciale
	Frontière Québec - Terre-Neuve et Labrador (cette frontière n'est pas définie)

Métadonnées

Surface de référence géodésique : Système de référence géodésique : Projection cartographique :

Échelle GRS80
 NAD83, compatible avec le système mondial WGS84
 Métrique; tranche métrique; MTL, zone de 2°, système de coordonnées planes du Québec (SCSPQ), fuseau 8
 CS2028 (Niveau moyen des mers)
 10 mètres

Origine des altitudes : Équidistance des courbes de niveau : Déclinaison magnétique au centre de la feuille de la feuille en 2023 : 3.5° vers l'est
 16°47' east
 3.5° vers l'est

Visionnement : Coordonnées géographiques au centre de la feuille : 47°28'15" nord 72°52'30" ouest
 72°50' ouest

Latitude d'origine (Épave) : 0.0°
 Longitude d'origine (Épave) : 304 800, 0 mètres
 Coordonnées X, Y d'origine : 0.9999

Facteur d'échelle :

0 1 cm sur la carte équivaut à 20 000 cm sur le terrain, soit 200 mètres

1:20 000

Sources

Données	Organisme	Date
Classification du réseau routier supérieur	Ministère des transports	nd
Cote d'évaluation des réservoirs hydroélectriques	Hydro-Québec	1990
Déclinaison magnétique	Commission géologique du Canada	2003
Coûtes de terrain	Photographies aériennes	1996
Nomenclature géographique	Commission de toponymie du Québec	nd
Photographies aériennes à l'échelle de 1:40 000	Ministère des Ressources naturelles et de la Faune	1996

Crédits

Réalisation : Direction générale de l'information géographique

© Gouvernement du Québec, 3^e trimestre 2003
 Dépot légal - Bibliothèque nationale du Québec

31P07-200-0201