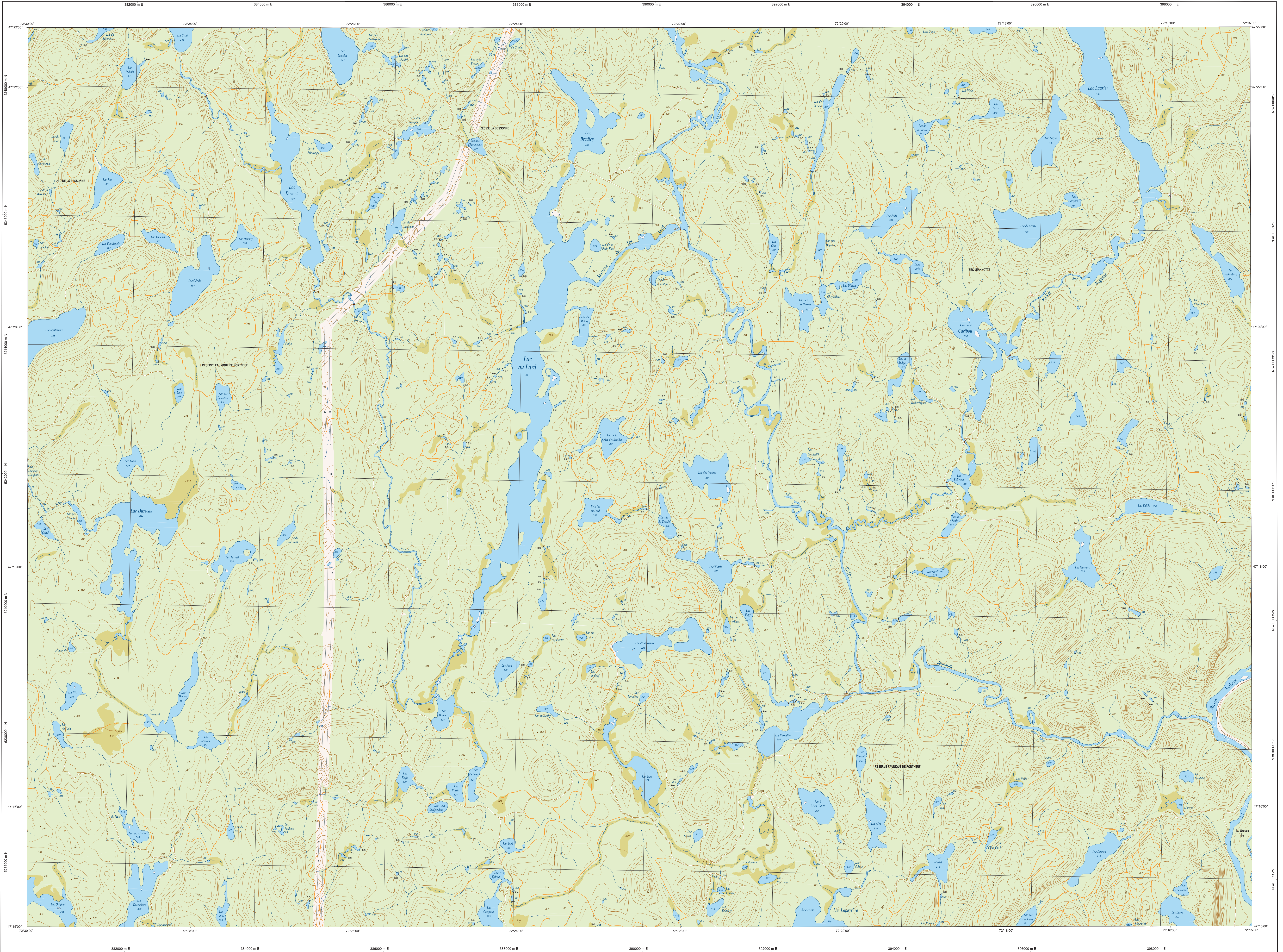
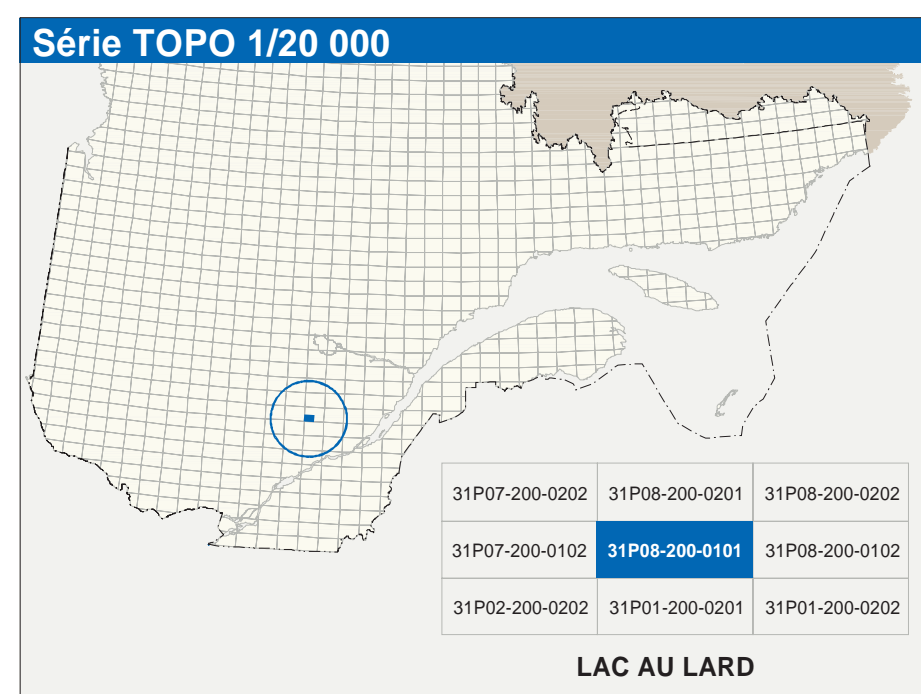


LAC AU LARD

31P08-200-0101



31P08-200-0101



Hydrographie	
	Cours d'eau: cours d'eau intermittent
	Lac, mare: réservoir hydroélectrique
	Plaine inondée: milieu humide
	Chute, rapide: écoulement
	Quai: pont de planche, travée, pont
	Briser-lames: estacade
	Canal, écluse
	Barrage, barrage hydroélectrique: barrage de cascade
	Conduite forcée, gouffre: buse
Modèle	
	Courbes de niveau: mètre: intermédiaire: point coté
	Esquisse: décrochement: dépôt fluvial
Végétation	
	Mélangé: bois, vergers
	Pérenne: haie

Infrastructure de transport	
Réseau routier (classification MTQ)	
	Autoroute
	Route nationale, route régionale, route collective
	Route locale, route d'accès aux ressources: pavée: non pavée
Réseau routier (classification MN)	
	Rue, chemin carrossable: pavé: non pavé
	Voie de communication: en construction: abandonnée
	Chemin non carrossable
Autres	
	Pont, pont couvert: pont d'épave
	Passerelle, tunnel
	Mur de soutènement: écran anti-bulbe
	Talus de remblai, talus de déblai
	Voie ferrée hydroaérienne
	Ligne de transport: pylône, pôle de distribution d'électricité
	Pipeline: tuyau, tuyau de microirrigation

Habitation, équipement, exploitation	
	Bâtiment, en construction, en ruine, maison mobile, tente
	Serre: silo
	Terrain de jeu: piscine publique
	Centre de services communautaires
	Plan, terrain de golf, jardin zoologique
	Terrain de camping, site-parc: base militaire
	Cour de véhicules hors d'usage: cour d'entreposage de matériaux
	Convoyeur: bâtiment à bois: réservoir de surface
	Barac: fermier, curé
	Mine à ciel ouvert: amas, halde
	Zone non cartographiée
Frontières	
	Frontière internationale
	Ligne de transport: pylône, pôle de distribution d'électricité
	Frontière Québec - Terre-Nouvelle-Labrador (cette frontière n'est pas définie)

Métadonnées	
Surface de référence géométrique:	Ellipsoïde GRS80
Projection cartographique:	NAD83, compatible avec le système mondial WGS84
Origine des altitudes:	Méridien universel moyen (MUT), zone de 2° système de coordonnées planaires du Québec (SCAPQ), fuseau 8
Équidistance des courbes de niveau:	10 mètres
Déclinaison magnétique au centre de la feuille en 2023:	17°3' ouest
Variation annuelle:	4,9° vers l'est
Coordonnées géographiques au centre de la feuille:	47°16'45" nord 72°22'30" ouest
Latitude d'origine (méridien central):	47°16'45"
Longitude d'origine (équateur):	72°22'30"
Coordonnées X, Y d'origine:	304 000, 61 mètres
Facteur d'échelle:	0,9999

Sources		Organisme		Date	
Classification de Niveau	Ministère des transports	nd			
réseau supérieur	Hydro-Québec	1990			
Cote d'exploitation des	Commission géologique du Canada	2003			
Réservoirs hydroélectriques:	Photogrammétrie aérienne	1996			
Cartographie nationale:	Commission de toponymie du Québec	nd			
Nomenclature géographique:	Ministère des Ressources naturelles et de la Faune	1996			
Photogrammétrie aérienne à l'échelle de 1:40 000:					

Crédits	
Realisation:	Direction générale de l'information géographique
© Gouvernement du Québec:	31 mars 2020
Déjà vu:	Bibliothèque nationale du Québec