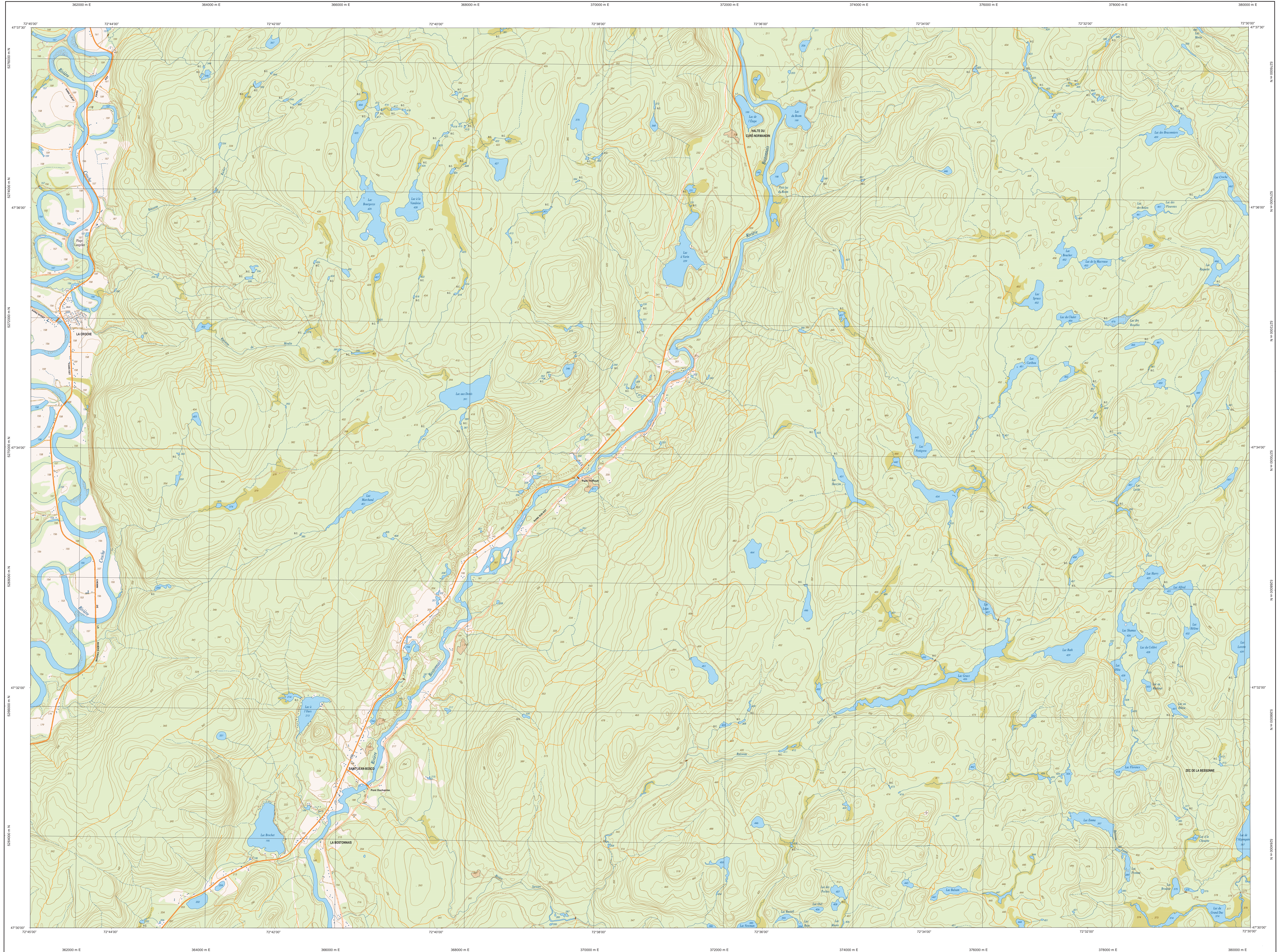
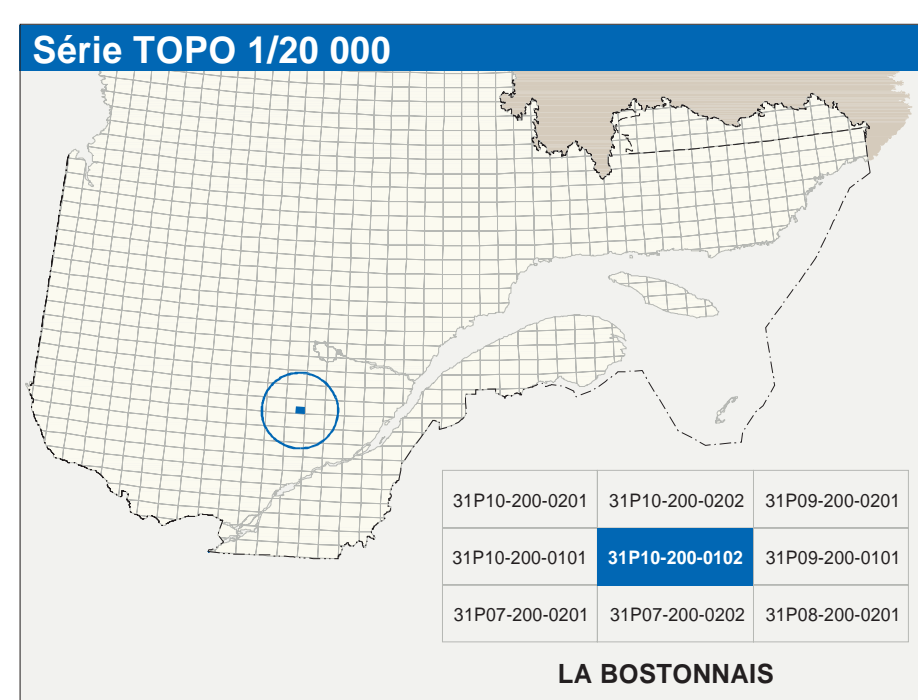


# LA BOSTONNAIS

31P10-200-0102



31P10-200-0102



Hydrographie	
	Cours d'eau, cours d'eau intermittent
	Lac, mare, réservoir hydroélectrique
	Plaine inondée, milieu humide
	Chute, rapide, écoule
	Quai, quai d'accès
	Quai, pont de plaisance, traversin, pylône
	Brisé-lames, escluse
	Canal, écluse
	Barrage, barrage hydroélectrique, barrage de captivité
	Conduite forcée, gisocou, tuse
Modèle	
	Courbe de niveau, mètre, intermédiaire, point coté
	Escluse, décrochement, dépôt fluvial
Végétation	
	Mélangé, boisé, vergé
	Prairie, bois

Infrastructure de transport	
Réseau routier (classification MTQ)	
	Autosoute
	Road nationale, route régionale, route collective
	Route locale, route d'accès aux ressources, pavée, non pavée
Réseau routier (classification MRN)	
	Rue, chemin carrossable, pavé, non pavé
	Voie de communication, en construction, abandonnée
	Chemin non carrossable
Autres	
	Pont, pont couvert, pont d'épave
	Passerelle, tunnel
	Mur de soutènement, écran anti-bruit
	Talus de remblai, talus de déblai
	Voie ferrée, hydrobase, abriport
	Piste d'atterrissage, piste, non pavée
	Ligne de transport, pylône, poteau de distribution d'électricité
	Pipeline, tuyau, tour de télécommunication

Habitation, équipement, exploitation	
	Bâtiment, en construction, en ruines, maison mobile, fêche
	Seau, silo
	Pavé, de stationnement, cimetié
	Terrain de jeu, piscine publique
	Centre de ski alpin, sentier récréatif
	Plan, terrain de golf, jardin zoologique
	Terrain de camping, site-parc, base militaire
	Cour de véhicules hors d'usage, cour d'entreposage de matériaux
	Conveyeur, broyeur à bois, réservoir de surface
	Etang d'épuration, tuyau d'entraînement sanitaire
	Base d'empilage, casier
	Mine à ciel ouvert, amas, tacle
	Zone non cartographiée
Frontières	
	Frontière internationale
	Frontière internationale au recensement
	Frontière Québec - Terre-Neuve-et-Labrador
	(cette frontière n'est pas définitive)

Métadonnées	
Surface de référence géodésique : Système de référence géodésique : Projection cartographique : Origine des altitudes : Déclinaison magnétique au centre de la feuille en 2003 : Variation annuelle : Coordonnées géographiques au centre de la feuille : Longueur d'onde (mètre) : Latitude d'origine (quadrant) : Coordonnées à 1/4 d'origine : Échelle d'origine :	
Épouse GRS80 : NAD83, compatible avec le système mondial WGS84 : Métrage (mètre) : Zone de 7° système de coordonnées planes du Québec (SC-PC), fuseau 8 : 10 mètres : 172° ouest : 4,2 vers l'est : 47°33'02" nord 72°37'30" ouest : 0,07 : 200 000, 0 mètres : 0,9999	
1 cm sur la carte équivaut à 20 000 cm sur le terrain, soit 200 mètres	
1:20 000	

Sources	
Données	
Classification du Niveau routier supérieur :	Ministère des transports
Catégorie d'exploitation des Ressources hydroélectriques :	Hydro-Québec
Déclinaison magnétique :	Commission géologique du Canada
Courbes de Niveau :	Photogrammes aériennes à l'échelle de 1:40 000
Nomenclature géologique :	Commission de toponymie du Québec
Photogrammes aériennes à l'échelle de 1:40 000 :	Ministère des Ressources naturelles et de la Faune
1996	1996
rd	rd

**Crédits**  
Réalisation : Direction générale de l'information géographique  
© Gouvernement du Québec 7<sup>e</sup> trimestre 2003  
Dépôt légal - Bibliothèque nationale du Québec

**Ressources naturelles et Faune Québec**