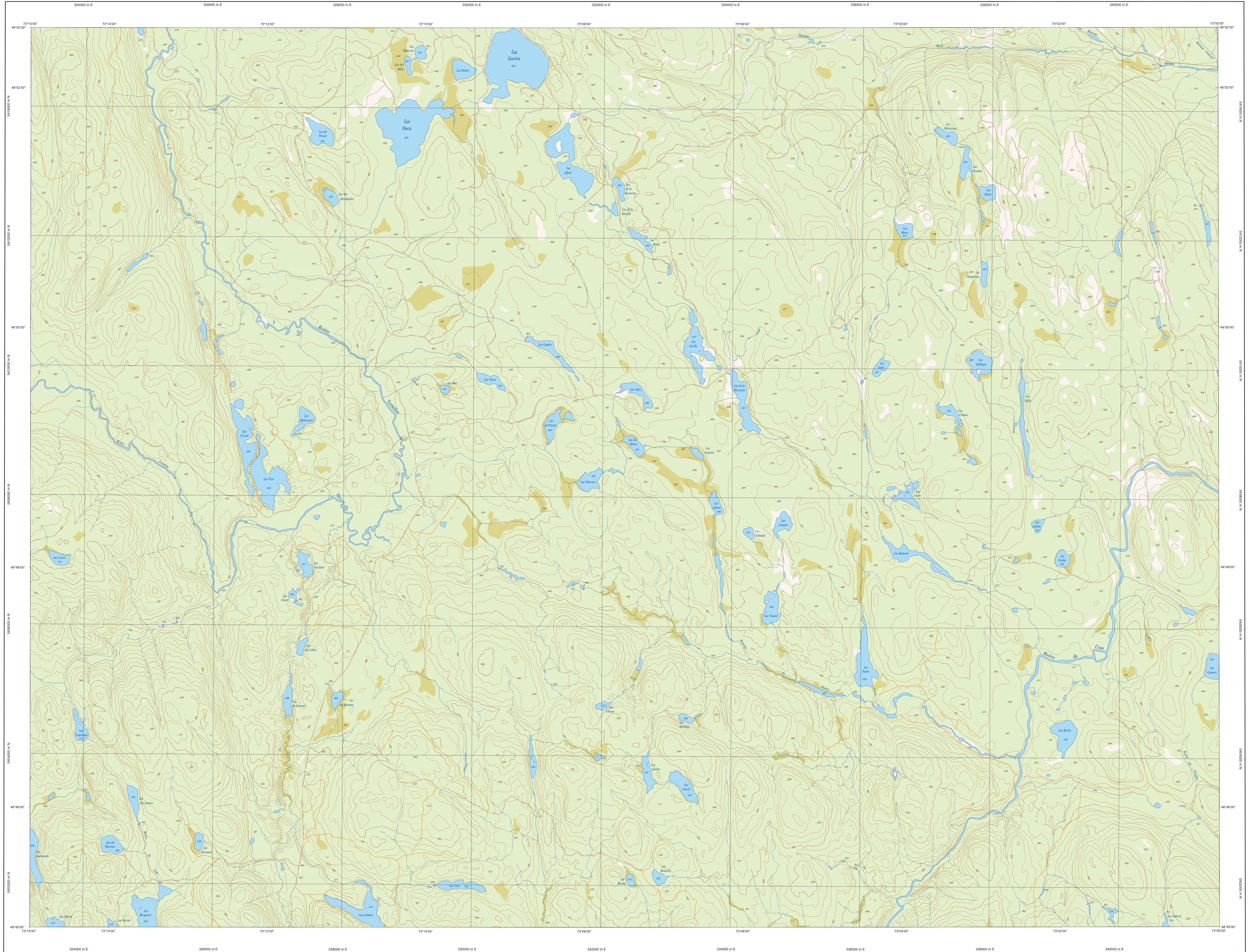
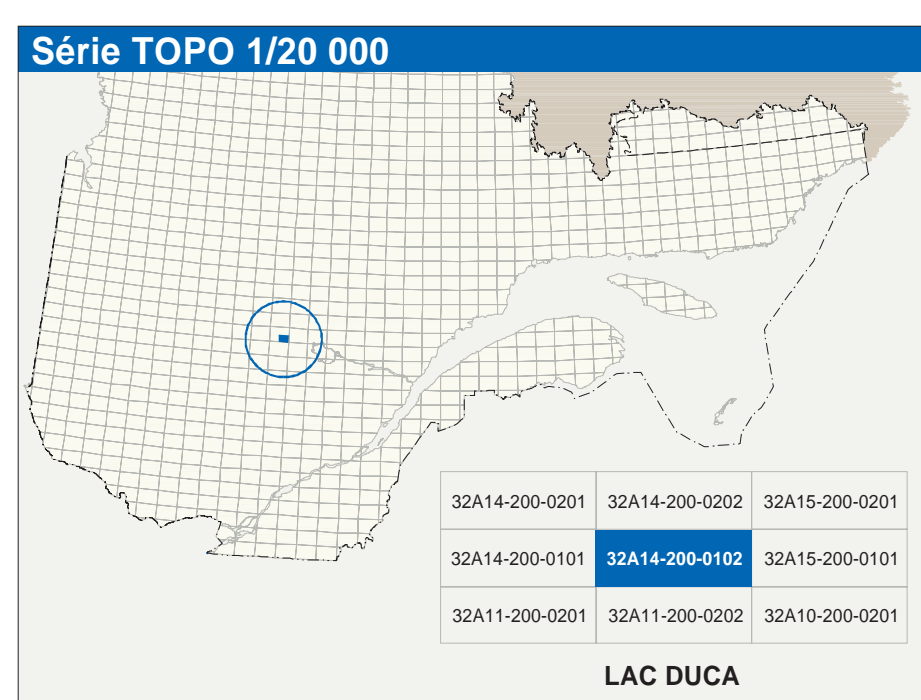


LAC DUCA

32A14-200-0102



32A14-200-0102



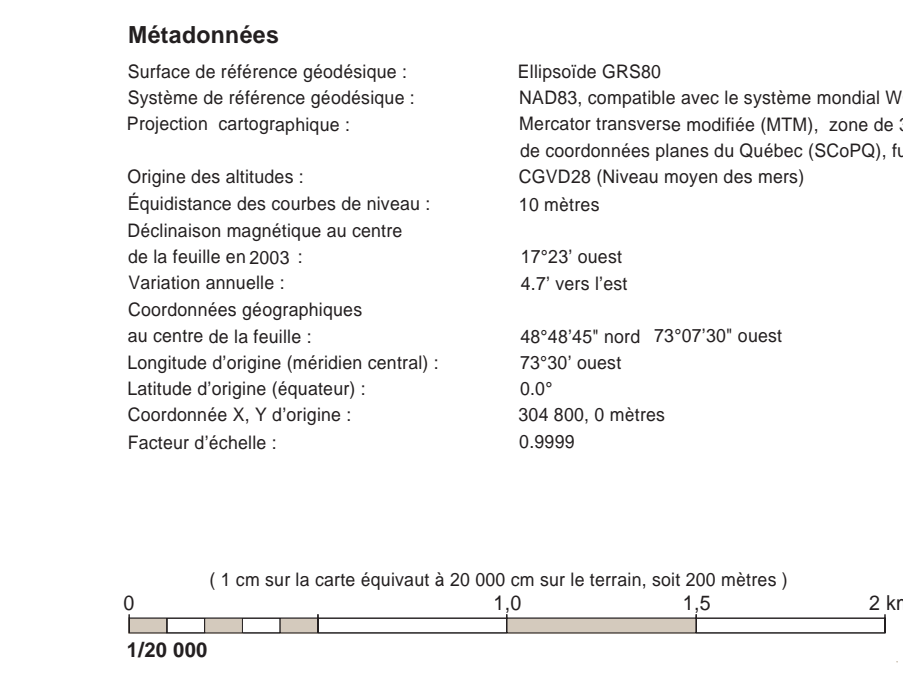
Hydrographie	
	Cours d'eau; cours d'eau intermittent
	Lac; mare; réservoir hydroélectrique
	Plateau; marais; milieu humide
	Chute; rapide; écueil
	Quai; port de plaisance; traversin; phare
	Bris-lames; estacade
	Canal; écluse
	Barrage; barrage hydroélectrique; barrage de castor
	Conduite forcée; glissoire; buse
	Modèle
	Couche de niveau; terrasse; intermédiaire; point coté
	Esai; décrochement; défilé fluvial
Végétation	
	Mixte; forêt; vergir
	Pénurie; forêt

Infrastructure de transport	
	Réseau routier (classification MTD)
	Autoroute
	Road nationale, route régionale, route collective, route locale, route d'accès aux ressources; pavée; non pavée
	Rue; chemin; carrossable; ouvert; non pavé
	Voie de communication; en construction; abandonnée
	Chemin non carrossable
	Port; pont couvert; pont d'ajustement
	Passerelle; tunnel
	Mur de soutènement; écran anti-but
	Talus de remblai; talus de déblai
	Voie ferrée; hydrobus; aéroport
	Plan d'atterrissage; piste; non pavée
	Ligne de transport; câble; aéro; de distribution d'électricité
	Pylône; tour; tour de télécommunication

Autres	
	Autres
	Port; pont couvert; pont d'ajustement
	Passerelle; tunnel
	Mur de soutènement; écran anti-but
	Talus de remblai; talus de déblai
	Voie ferrée; hydrobus; aéroport
	Plan d'atterrissage; piste; non pavée
	Ligne de transport; câble; aéro; de distribution d'électricité
	Pylône; tour; tour de télécommunication

Habitation, équipement, exploitation	
	Bâtiment; en construction; en ruines; maison rurale; ferme
	Serv; site
	Parc de stationnement; cimetièr
	Terrain de jeu; piscine publique
	Centre de ski alpin; remonte-pente
	Parc; terrain de golf; jardin botanique
	Terrain de camping; club-parc; base militaire
	Cour de véhicules hors d'usage; cour d'entreposage de matériaux
	Convoier; bûcher à bois; réservoir de surface
	Étang d'épuration; lac; d'embouement sanitaire
	Barrage; barrage; centrale
	Mine à ciel ouvert; antenne; halle
	Zone non cartographiée
Frontières	
	Frontière internationale
	Frontière interprovinciale ou interterritoriale
	Frontière Québec - Terre-Neuve et Labrador (cette frontière n'est pas définitive)

Métadonnées	
Surface de référence géodésique :	Ellipsoïde GRS80
Système de référence géodésique :	NAD83; compatible avec le système mondial WGS84
Projection cartographique :	Monteur; transformée métrique; UTM; zone de 18; système de coordonnées planes du Québec; (SCQPD; fusée; 8; CQ1208; Niveau moyen des mers)
Origine des altitudes :	10 mètres
Équidistance des courbes de niveau :	17,23 Ouest
Déclinaison magnétique au centre de la feuille en 2003 :	4,7° vers l'est
Variation annuelle :	0,0°
Coordonnées géographiques au centre de la feuille :	48°49'45" nord 73°07'30" ouest
Longitude d'origine (méridien central) :	73°07'30"
Latitude d'origine (équateur) :	0,0°
Coordonnées X, Y d'origine :	204 800, 0 mètres
Facteur d'échelle :	0,9999



Sources		
Classification du niveau ouvrier supérieur :	Ministère des transports	nd
Cote d'exploitation des réservoirs hydroélectriques :	Hydro-Québec	1990
Déclinaison magnétique :	Commission géologique du Canada	2003
Courbes de niveau :	Photographie aérienne	1984
Nomenclature géographique :	Commission de toponymie du Québec	nd
Photographies aériennes à l'échelle de 1:40 000 :	Ministère des Ressources naturelles et de la Faune	1984

Crédits	
Rédaction :	Direction générale de l'information géographique
© Gouvernement du Québec :	3 ^e trimestre 2003
Dépot légal :	Bibliothèque nationale du Québec