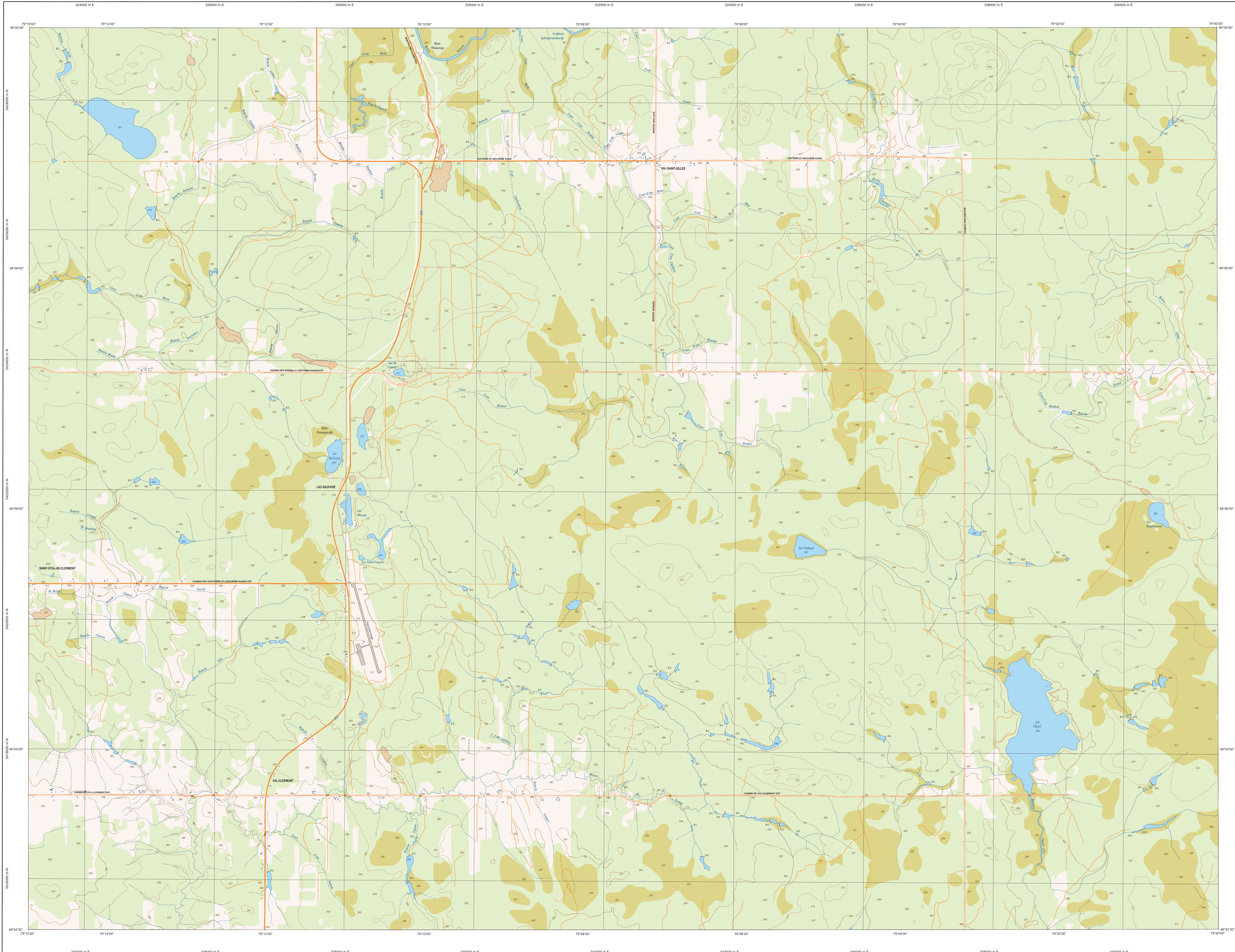


VAL-SAINT-GILLES

32D14-200-0202



32D14-200-0202

Série TOPO 1/20 000

32E03-200-0101 32E03-200-0102 32E03-200-0101
 32D14-200-0101 32D14-200-0102 32D14-200-0101
 32D14-200-0101 32D14-200-0102 32D14-200-0101
VAL-SAINT-GILLES

Hydrographie

- Cours d'eau: cours d'eau traversant
- Lac, mare: réservoir hydroélectrique
- Planche inondée: milieu humide
- Chute, rapide: écuil
- Gut, cote sèche
- Quai, pont de péage, traversé, phare
- Braie-lame: estacade
- Canal: écluse
- Barrage, barrage hydroélectrique: barrage de cataract
- Conduite forcée, glacière: buse

Modèle

- Courbe de niveau: métrique, intermédiaire, point coté
- Eskar, décrochement, dépôt fluvial

Végétation

- Milieu défriché, vergé
- Péroule, taie

Infrastructure de transport

Réseau routier (classification MTC)

- Autotroue
- Route nationale, route régionale, route collective
- route locale, route d'accès aux ressources: zone, non pavée

Réseau routier (classification MTR)

- Rue, chemin carrossable: pavé, non pavé
- Voie de communication: en construction, abandonnée
- Chemin non carrossable

Autres

- Port, pont couvert, pont d'épave
- Passerelle, tunnel
- Mur de soutènement, écran anti-éboulement
- Talus de remblai: talus de déblai
- Voie ferrée, hydrobase, aéroport
- Plan d'atterrissage: pavé, non pavé
- Ligne de transport, palier, poste de distribution d'électricité
- Pylône: tour, tour de télécommunication

Habitation, équipement, exploitation

- Bâtiment, en construction, en ruines, maison mobile, niche
- Site: site
- Parcelle de stationnement, cimetière
- Terrain de jeu, piscine publique
- Centre de ski alpin: remonte-pente
- Église, terrain de golf, jardin zoologique
- Terrain de camping, site-parc, base militaire
- Cour de véhicules hors d'usage, cour d'entreposage de matériaux
- Convoyeur, brûleur à bois, réservoir de surface
- Étang d'épuration, seuil d'embouement sanitaire
- Base d'atterrissage, casernes
- Mine à ciel ouvert, amas, tasde
- Zone non cartographiée

Frontières

- Frontière internationale
- Frontière interprovinciale ou interterritoriale
- Frontière Québec - Terre-Neuve-et-Labrador (cette frontière n'est pas définitive)

Métadonnées

Surface de référence géométrique: Système de référence géométrique: Projection cartographique: Origine des altitudes: Écartement des courbes de niveau: Déclinaison magnétique au centre de la feuille en 2003: Variation annuelle: Coordonnées géographiques au centre de la feuille: Longitude (origine: méridien central): Latitude (origine: l'équateur): Coordonnées X, Y d'origine: Facteur d'échelle:

Ellipsoïde: NAD83, compatible avec le système mondial WGS84
 Métrage: Métrage moyen des mers
 10 mètres
 13°3' ouest
 1,7" vers l'est
 48°16'12" nord 79°07'30" ouest
 79°07'30" ouest
 0,0°
 304 800, 0 mètres
 0,9999

(1 cm sur la carte équivaut à 20 000 cm sur le terrain, soit 200 mètres)

0 1,0 1,5 2,0 km

1/20 000

Sources

Données

- Classification du réseau routier québécois: Code d'exploitation des réservoirs hydroélectriques: Déclinaison magnétique: Courbes de niveau: Nomenclature géographique: Photographies aériennes à l'échelle de 1:40 000:

Organisme

- Ministère des transports
- Hydro-Québec
- Commission géologique du Canada
- Photogrammétrie aérienne
- Commission de toponymie du Québec
- Ministère des Ressources naturelles et de la Faune

Date

- nd
- 1990
- 2003
- 1992
- 1992

Crédits

Réalisation: Directeur générale de l'information géographique
 © Gouvernement du Québec, 7^e trimestre 2003
 Dépôt légal - Bibliothèque nationale du Québec