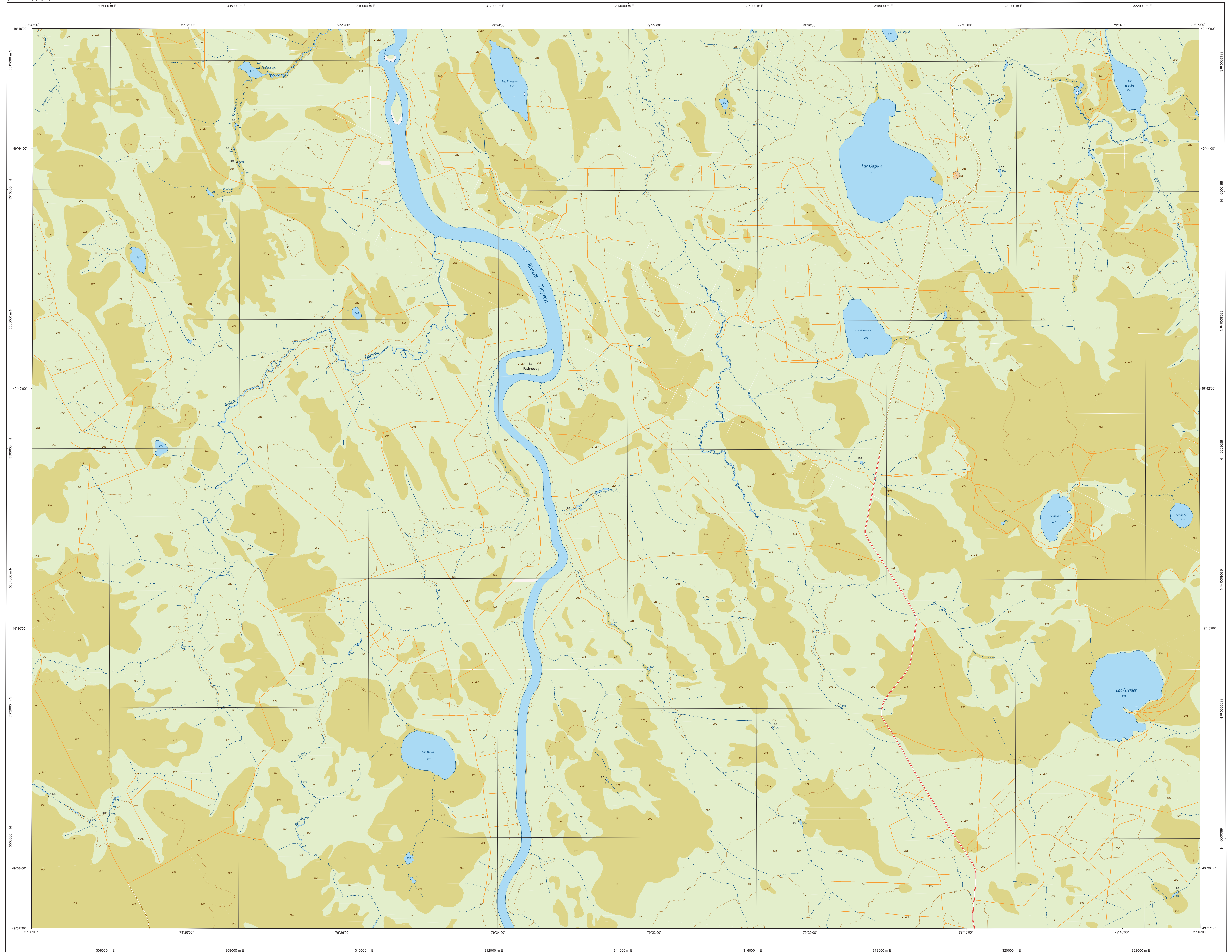
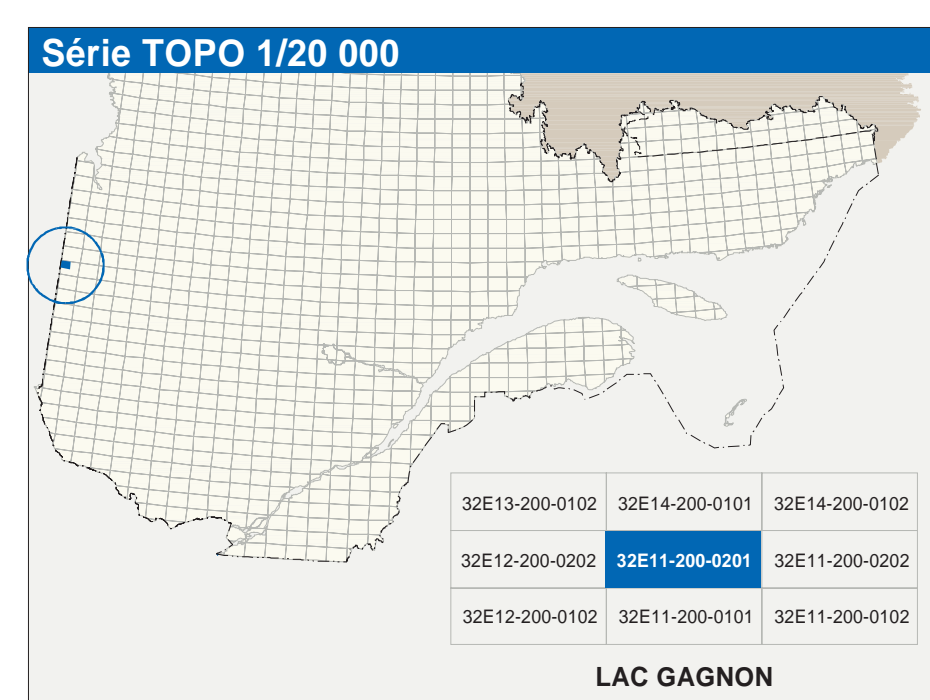


LAC GAGNON

32E11-200-0201



32E11-200-0201



Hydrographie	Modèle	Végétation

Infrastructure de transport	Autres

Habitation, équipement, exploitation	Frontières

Métadonnées	Éléments GRSB
Surface de référence géodésique: NAD83, compatible avec le système local WGS84	Échelle: 1:20 000
Projections cartographiques: Métrique transverse équivalente (MTM), zone de 7° système de coordonnées planes du Québec (SCRPQ), fuseau 10	Altitude: 13°12' ouest
Origine des altitudes: Équivalence des courbes de niveau: Déclinaison magnétique au centre de la feuille en 2003	Variation annuelle: 2,1" vers l'est
Coordonnées géographiques: 49°11'10" nord 79°22'30" ouest	Latitude d'origine (équateur): 0,0°
Longueur d'origine (équateur): 304 800,0 mètres	Longitude d'origine (équateur): 0,0°
Latitude d'origine (équateur): 0,0°	Longitude d'origine (équateur): 0,0°
Longitude d'origine (équateur): 304 800,0 mètres	Latitude d'origine (équateur): 0,0°
Latitude d'origine (équateur): 0,0°	Longitude d'origine (équateur): 0,0°
Longitude d'origine (équateur): 304 800,0 mètres	Latitude d'origine (équateur): 0,0°
Latitude d'origine (équateur): 0,0°	Longitude d'origine (équateur): 0,0°

Sources	Organisme	Date
Classification du réseau routier: ingénieur	Minitiale des transports	nd
Catégorie d'exploitation des réservoirs hydroélectriques	Hydro-Québec	1990
Déclinaison magnétique	Commission géologique du Canada	2003
Courbes de niveau	Photogrammes aériens	1996
Nomenclature géographique	Commission de toponymie du Québec	nd
Photogrammes aériens à l'échelle de 1:40 000	Ministère des Ressources naturelles et de la Faune	1998

Crédits
 Réalisation : Direction générale de l'information géographique
 © Gouvernement du Québec, 7° trimestre 2003
 Déposit légal - Bibliothèque nationale du Québec

