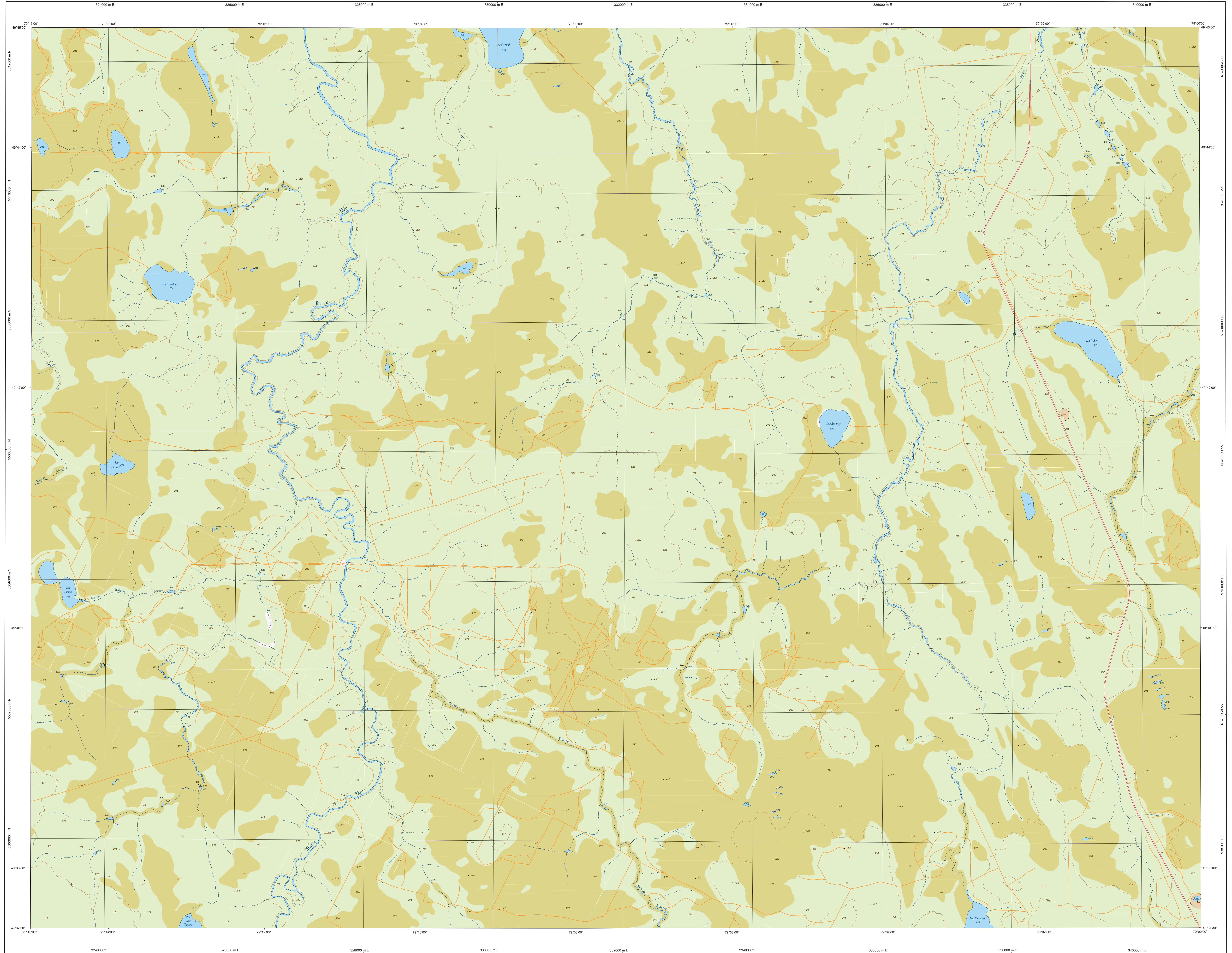
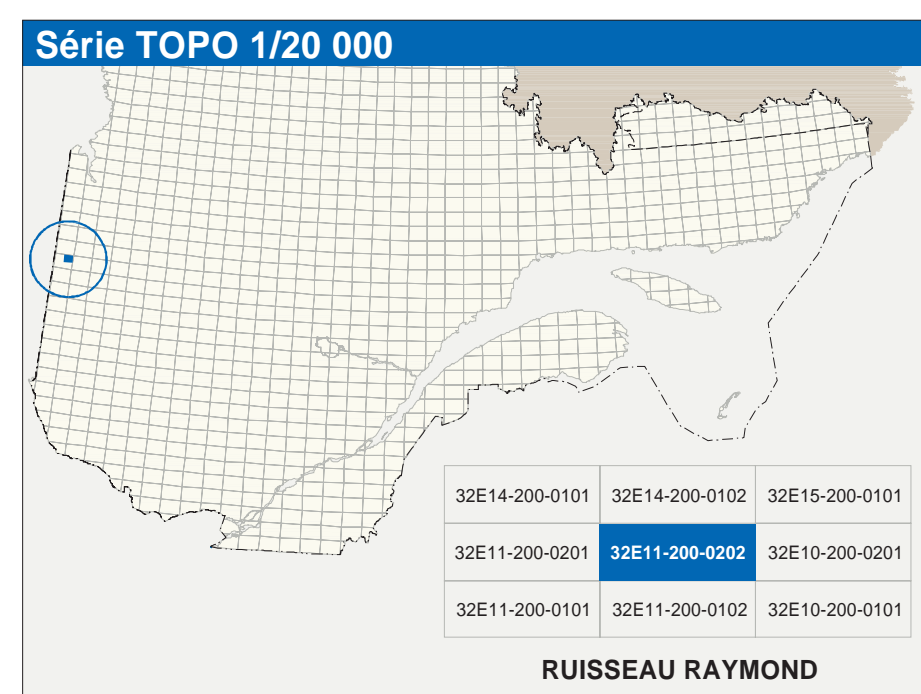


RUISSEAU RAYMOND

32E11-200-0202



32E11-200-0202



Hydrographie	Modèle	Végétation

Infrastructure de transport	Autres

Habitation, équipement, exploitation	Frontières

Métadonnées
Surface de référence géométrique: Système de référence géométrique: Projection: cartographique: Origine des altitudes: Équidistance des courbes de niveau: Déclinaison magnétique au centre de la feuille en 2003: Variation annuelle: Coordonnées géographiques au centre de la feuille: Latitudes d'origine (équateur): Coordonnées X Y d'origine: Facteur d'échelle:
Épiscopes GR50: NAD83, compatible avec le système mondial WGS84: Métrons transverse officielle (MTM), zone de 7° système de coordonnées planes du Québec (BCQPD), lisseau 10 CD1020 (Niveau moyen des mers): 10 mètres: 13°25' ouest: 2,2 vers feet: 49°41'15" nord 79°07'30" ouest: 79°30' ouest: 200 000, 0 mètres: 0,9999

Sources	Organisme	Date
Classification du réseau routier supérieur:	Ministère des transports	nd
Catégorie d'évaluation des ressources hydroélectriques:	Hydro-Québec	1990
Déclinaison magnétique:	Commission géologique du Canada	2003
Courbes de niveau à l'échelle de 1:40 000:	Photographies aériennes	1998
Nomenclature géographiques:	Commission de toponymie du Québec	nd
Photographies aériennes à l'échelle de 1:40 000:	Ministère des Ressources naturelles et de la Faune	1998

Crédits
Réalisation: Direction générale de l'information géographique
© Gouvernement du Québec 7 trimestre 2003
Débit légal - Bibliothèque nationale du Québec