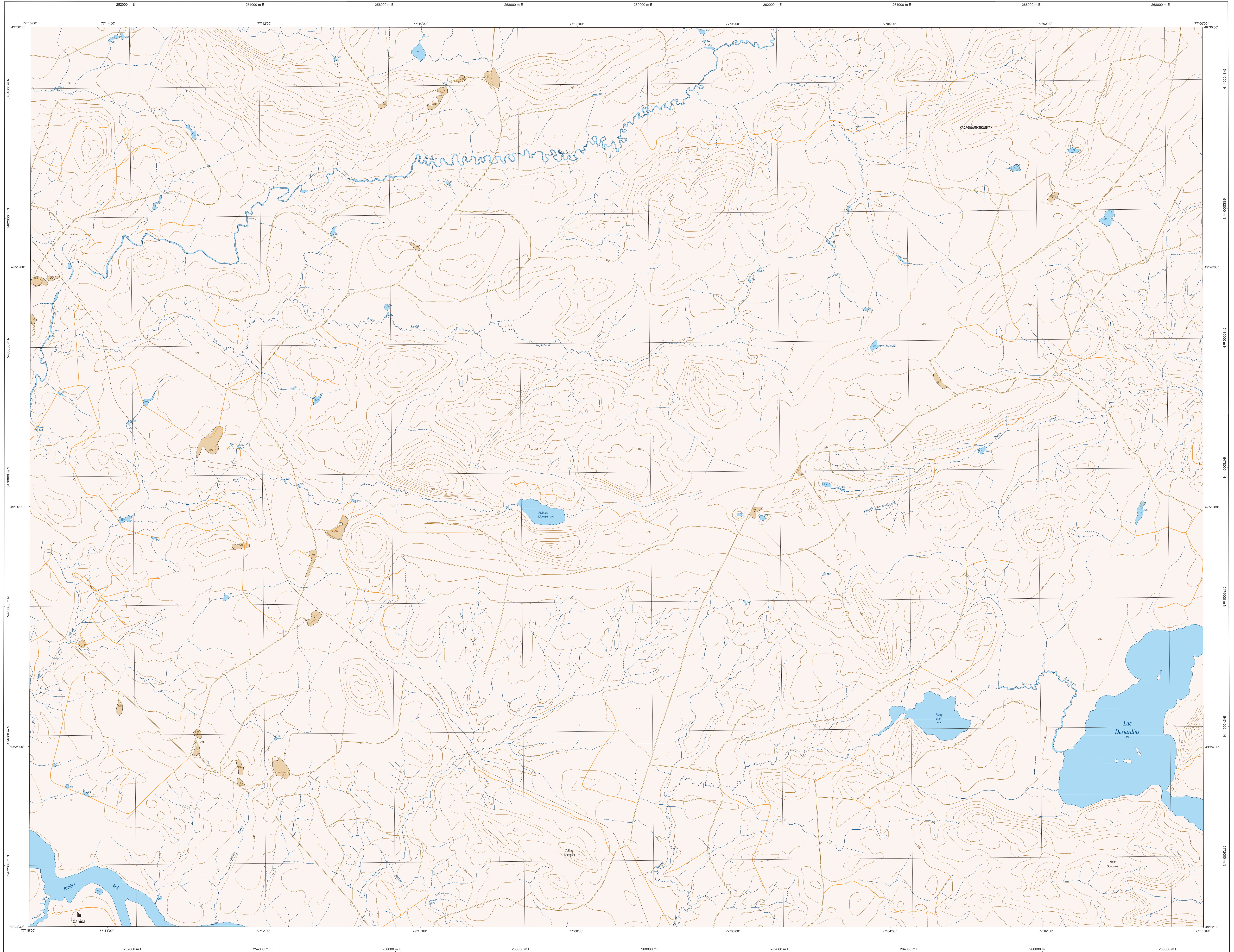
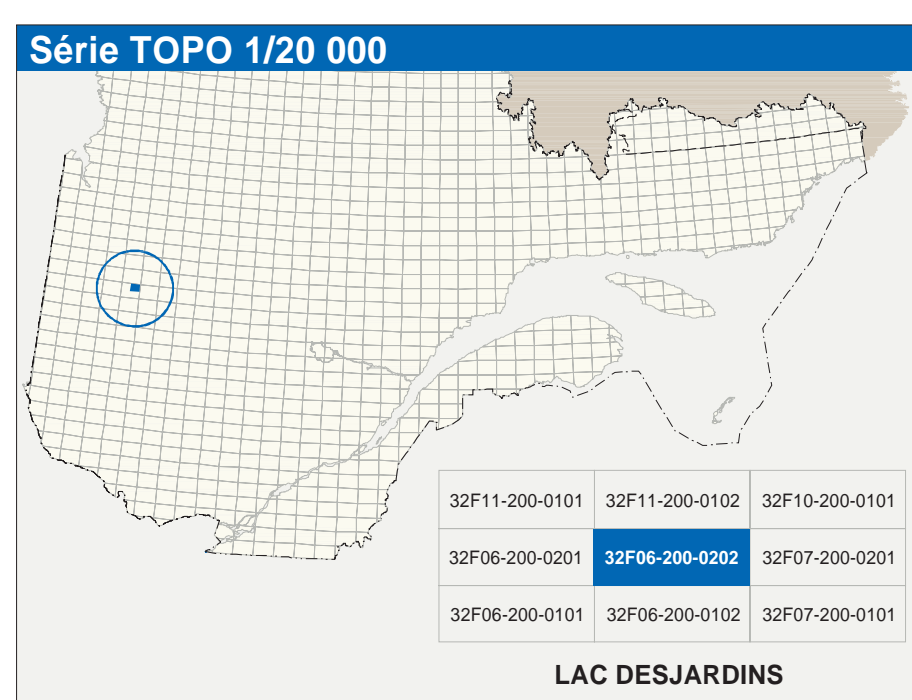


LAC DESJARDINS

32F06-200-0202



32F06-200-0202



Hydrographie	
	Cours d'eau, cours d'eau intermittent
	Lac, mare, réservoir hydroélectrique
	Plaine inondée, milieu humide
	Chute, rapide, écoule
	Quai, pont de péage, traverse, plan
	Barrage, barrage hydroélectrique, barrage de castor
	Canal, éclusé
	Barrière, barrage hydroélectrique, barrage de castor
	Conduite forcée, glissoir, buse
Modèles	
	Courte de niveau maitresse, intermédiaire, point coté
	Esker, dérochement, dépôt fluvial
Végétation	
	Milieu boisé, verges
	Pierre, haie

Infrastructure de transport	
	Réseau routier (classification MTQ)
	Autoroute
	Route nationale, route régionale, route collective, route locale, route d'accès aux ressources : pavée, non pavée
	Réseau routier (classification MRN)
	Autres
	Pont, pont couvert, pont d'éclatement
	Passerelle, canal
	Mur de soutènement, écran anti-but
	Talus de remblai, talus de déblai
	Voie ferrée, hydrobase, aéroport
	Piste d'atterrissage : pavée, non pavée
	Ligne de transport pyrotechnique, poste de distribution d'électricité
	Piquets, tour, tour de télécommunication

Habitation, équipement, exploitation	
	Bâtiment, en construction, en ruine, maison mobile, flèche
	Banc, silo
	Parc de stationnement, casernes
	Terrain de jeu, piscine publique
	Centre de ski alpin, remorque récréative
	Piscine, terrain de golf, jardin zoologique
	Terrain de camping, site-parc, base militaire
	Cour de véhicules hors d'usage, cour d'embarquement de matériaux
	Compteur, brûleur à bois, réservoir de surface
	Étang d'épuration, lieu d'enfouissement sanitaire
	Banc, emplacement, canot
	Mine à ciel ouvert, amas, haie
	Zone non cartographiée
Frontières	
	Frontière internationale
	Frontière intermunicipale ou interterritoriale
	Frontière Québec - Terre Nouvelles/Labrador (cette frontière n'est pas définie)

Métadonnées	
Surface de référence géodésique : Système de référence géodésique : Projection : cartographique	Échelle GR500 NAD83, compatible avec le système mondial WGS84 Métrique (mesure par défaut), zone de 31° système de coordonnées planes du Québec (SCQP), heuse 9 (CQ500) (Niveau moyen des mers)
Origine des altitudes : Équivalence des courbes de niveau : Déclinaison magnétique au centre de la feuille en 2021 : Variation annuelle : Coordonnées géographiques au centre de la feuille : Longitude (origine (méridien central)) : Latitude (origine (équateur)) : Coordonnées X, Y d'origine : Facteur d'échelle	10 mètres 14°54' ouest 3.1" vers l'est 49°25'15" nord 77°07'30" ouest -67°02' ouest 504 500, 0 mètres 0,9999

Sources		Organisme		Date
Classification du réseau routier supérieur	Ministère des transports			nd
Cote d'implantation des réseaux hydroélectriques	Hydro-Québec			1990
Déclinaison magnétique	Commission géologique du Canada			2003
Courbes de niveau	Ministère des Ressources naturelles du Canada			1970
Nomenclature géographique	Commission de toponymie du Québec			nd
Photographies aériennes à l'échelle de 1:40 000	Ministère des Ressources naturelles et de la Faune			1996
Crédits				
Réalisation : Direction générale de l'information géographique				
© Gouvernement du Québec 3 ^e trimestre 2003				
Diplo Québec - Bibliothèque nationale du Québec				