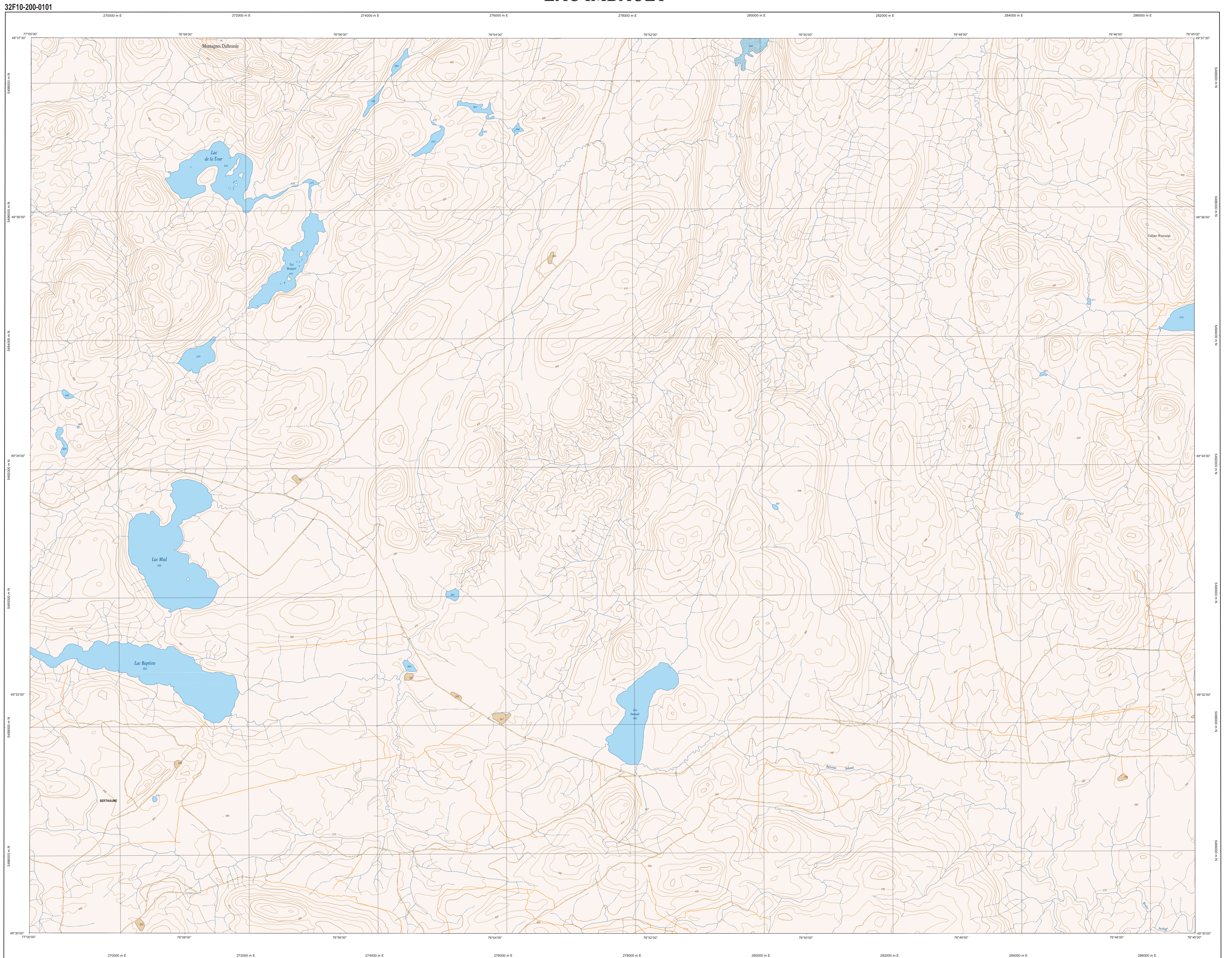
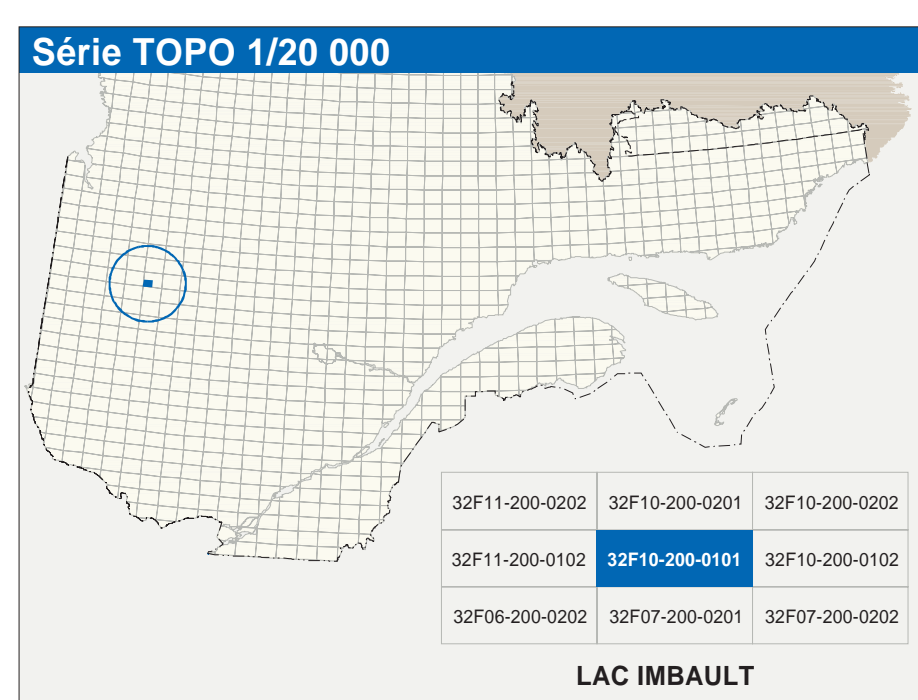


LAC IMBAULT



32F10-200-0101



Hydrographie	
	Cours d'eau: cours d'eau intermittent
	Lac, mare: réservoir hydroélectrique
	Pleine inondée: milieu humide
	Chute, rapide: écoule
	Cou: cours séché
	Quai, port de plaisance, traversé, barrage
	Barrage: barrage hydroélectrique; barrage de castor
	Canal, écluse
	Canal, barrage hydroélectrique; barrage de castor
	Canal, barrage hydroélectrique; barrage de castor
	Canal, barrage hydroélectrique; barrage de castor
Modèle	
	Courbe de niveau: marécage, intermédiaire; point coté
	Elévation, découchement, dépôt dévalé
Végétation	
	Mélange forestier: verger
	Forêt: hêtre

Infrastructure de transport	
	Réseau routier (classification MTO)
	Réseau routier (classification MRN)
	Rue, chemin carrossable: pavé; non pavé
	Voie de communication: en construction; abandonnée
	Chemin non carrossable
Autres	
	Pont, pont couvert; pont d'épave
	Passerelle, tunnel
	Mur de soutènement: écran anti-éboulement
	Talus de remblai; talus de déblai
	Voie ferrée: hydrobasé, aéroport
	Piste d'atterrissage: pavée; non pavée
	Ligne de transport, pylône, poteau de distribution d'électricité
	Pylône: tout, tour de télécommunication

Habitation, équipement, exploitation	
	Bâtiment, en construction, en ruines; maison mobile, flèche
	Site: site
	Parc de stationnement: omniusage
	Terrain de jeu: piscine publique
	Centre de ski alpin; remontée mécanique
	Piste, terrain de golf; piste zoologique
	Terrain de camping, site-parc; base militaire
	Cour de véhicules hors d'usage; cour d'embarquement de matériaux
	Conroyeur; brûleur à bois; réservoir de surface
	Étang d'épuration; ley d'enfouissement sanitaire
	Banc d'envasement; canal
	Mine à ciel ouvert; amas, haldes
	Zone non cartographiée
Frontières	
	Frontière internationale
	Frontière municipale; limite au rattachement
	Frontière Québec - Terre Inuvialuq (cette frontière n'est pas définie)

Métadonnées	
Surface de référence géodésique	Épave GRSB
Système de référence géodésique	NAD83, compatible avec le système mondial WGS84
Projection: cartographique	Mercator transverse modifiée (MTM), zone de 3°; système de coordonnées planes du Québec (SCQPQ), fuseau 9
Origine des altitudes	CGD2005 (Niveau moyen des mers)
Équivalence des courbes de niveau	10 mètres
Déclinaison magnétique au centre de la feuille en 2002	19°10' ouest
Variation annuelle	3,3 vers est
Coordonnées géographiques au centre de la feuille	49°33'45" nord 76°52'30" ouest
Longitude d'origine (méridien central)	76°50' ouest
Latitude d'origine (équateur)	0,0°
Coordonnées X, Y d'origine	264 000, 0 mètres
Facteur d'échelle	0,9999

Sources		Organisme		Date
Classification du réseau routier supérieur	Ministère des transports	rd		
Cote d'évaluation des réservoirs hydroélectriques	Hydro-Québec			1990
Déclinaison magnétique	Commission géologique du Canada			2003
Cartes de relevé	Ministère des Ressources naturelles du Canada			1988
Nomenclature géographique	Commission de toponymie du Québec			rd
Photographies aériennes à l'échelle de 1:40 000	Ministère des Ressources naturelles et de la Faune			1996
Crédits				
Réalisation: Direction générale de l'information géographique				
© Gouvernement du Québec: 3 ^e trimestre 2003				
Dépôt légal: Bibliothèque nationale du Québec				