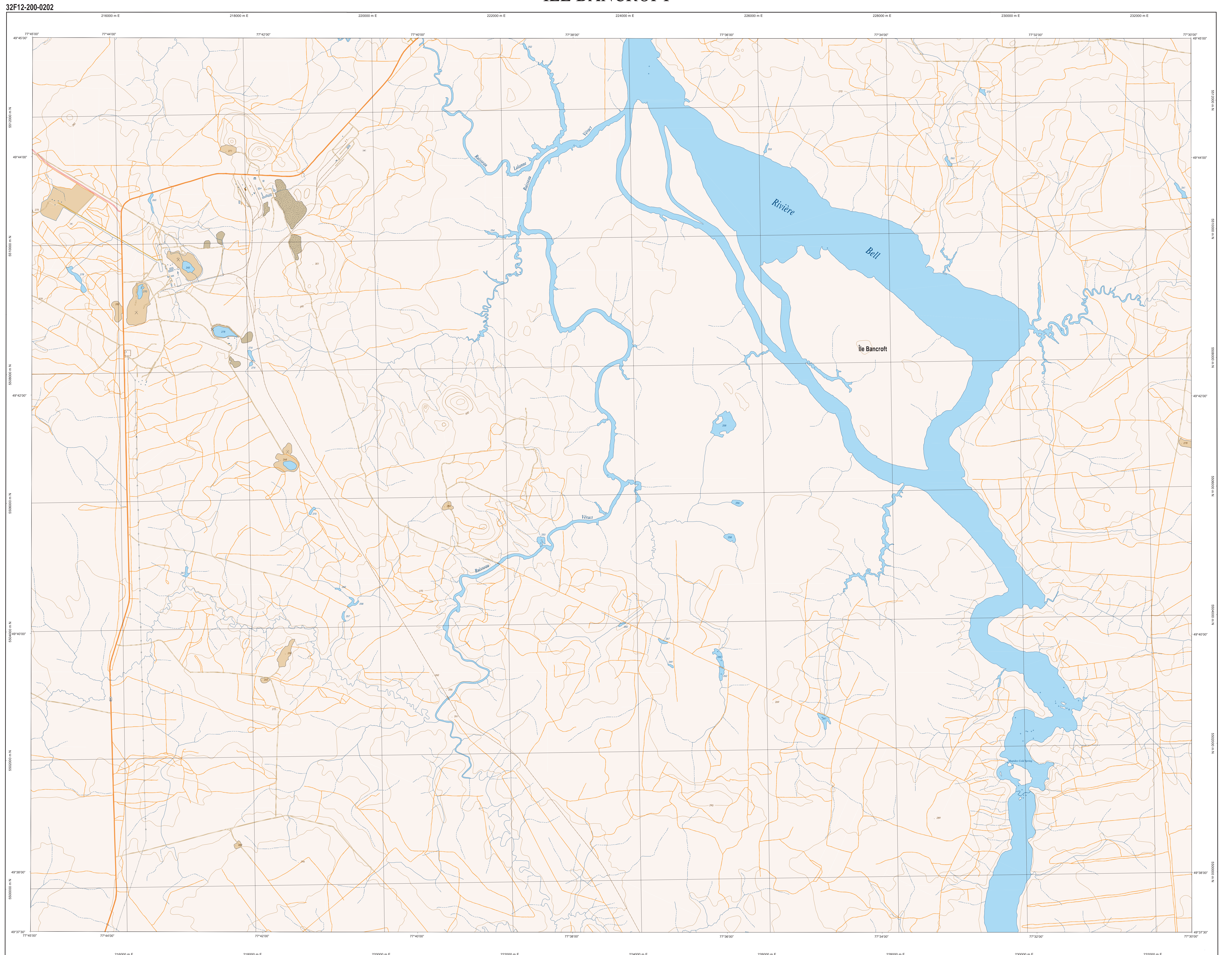
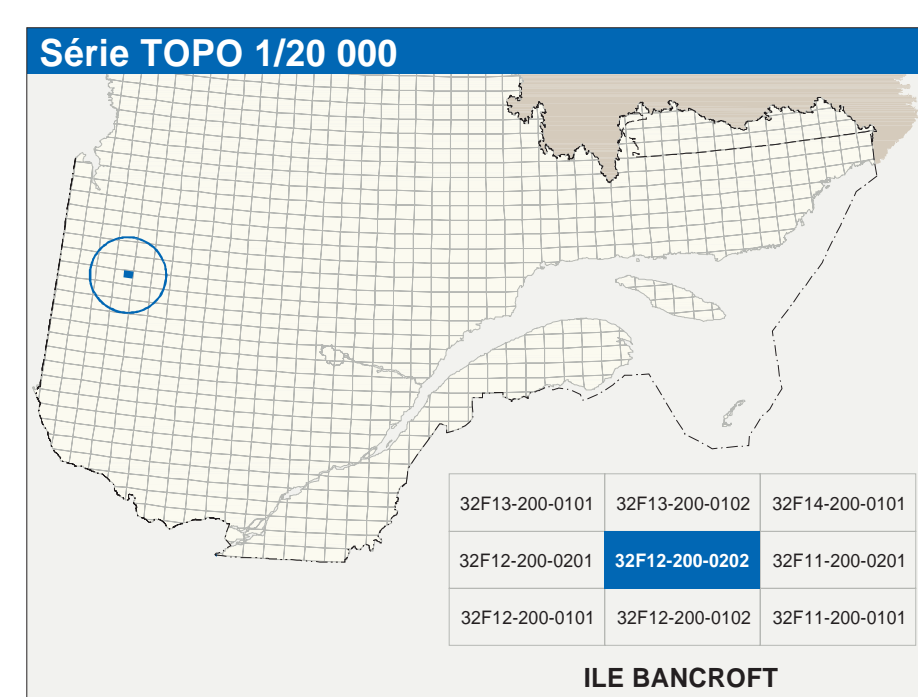


ILE BANCROFT



32F12-200-0202



Hydrographie	
	Cours d'eau; cours d'eau intermittent
	Lac; mare; réservoir hydroélectrique
	Plaine inondée; marais humide
	Chute; rapide; écuil
	Quai; cascade
	Quai; pont de plaisance; traverse; phase
	Bris-lames; estacade
	Canal; écluse
	Barrage; barrage hydroélectrique; barrage de cataract
	Conduite forcée; gazoise; buse
Modèle	
	Courbe de niveau; maillage; intermédiaire; point costé
	Esquisse; décrochement; défilé fluvial
Végétation	
	Milieu boisé; vergers
	Pensée; haie

Infrastructure de transport	
Réseau routier (classification MTD)	
	Autobus
	Road nationale; route régionale; route collective; route locale; route d'accès aux ressources; pavée; non pavée
Réseau routier (classification MNV)	
	Rue; chemin carrossable; pavé; non pavé
	Voie de communication; en construction; abandonnée
	Chemin non carrossable
Autres	
	Pont; pont couvert; pont d'étagement
	Passerelle; tunnel
	Mar de soulèvement; écran anti-bruit
	Talus de remblai; talus de déblai
	Voie ferrée; hydrobus; aéroport
	Plateau d'atterrissage; pavée; non pavée
	Ligne de transport; pylône; poste de distribution d'électricité
	Pipelines; tour; tour de télécommunication

Habitation, équipement, exploitation	
	Bâtiment; en construction; en ruines; maison mobile; ficelle
	Barre; site
	Parc de stationnement; cimetières
	Terrain de jeu; piscine publique
	Cour de jeu; aire; terrain récréatif
	Place; terrain de golf; jardin botanique
	Terrain de camping; site-parc; base militaire
	Cour de véhicules hors d'usage; cour d'entreposage de matériaux
	Convoyeur; bûcheur à bois; réservoir de surface
	Quai d'épuration; lieu d'emboussement sanitaire
	Banc d'épuration; centrale
	Mine à ciel ouvert; amas; habite
	Zone non cartographiée
Frontières	
	Frontière internationale
	Frontière intermunicipale ou interterritoriale
	Frontière Québec - Terre-Neuve-et-Labrador (cette frontière n'est pas définitive)

Métadonnées	
Surface de référence géodésique :	Ellipsoïde GRS80
Système de référence géodésique :	NAD83, compatible avec le système mondial WGS84
Projection cartographique :	Mercator transverse modifiée (MTM), zone de 3°, système de coordonnées planes du Québec (SCAPQ), fuseau 9
Origine des altitudes :	10 mètres
Équivalence des courbes de niveau :	14'30" ouest
Déclinaison magnétique au centre de la feuille en 2003 :	3,0° vers l'est
Vocation cartographique :	14'30" ouest
Coordonnées géographiques au centre de la feuille :	49°41'15" nord 77°37'30" ouest
Longitude origine (méridien central) :	78°30" ouest
Latitude d'origine (équateur) :	0,0°
Coordonnées UTM (zone) :	304 800, 0 mètres
Facteur d'échelle :	0,9999

Sources		Données		Organisme		Date	
Classification de niveau	Hydro-Québec	Ministère des transports	nd				
Cote d'élevation des réservoirs hydroélectriques	Hydro-Québec	Ministère des transports	1990				
Couche de niveau	Ministère des Ressources naturelles du Canada	Ministère des Ressources naturelles	2003				
Nomenclature géographique	Commission de toponymie du Québec	Ministère des Ressources naturelles et de la Faune	1988				
Photographies aériennes à l'échelle de 1:40 000	Ministère des Ressources naturelles et de la Faune		1996				
Crédits							
Réalisation : Direction générale de l'information géographique							
© Gouvernement du Québec, 3 ^e trimestre 2003							
Dépôt légal - Bibliothèque nationale du Québec							