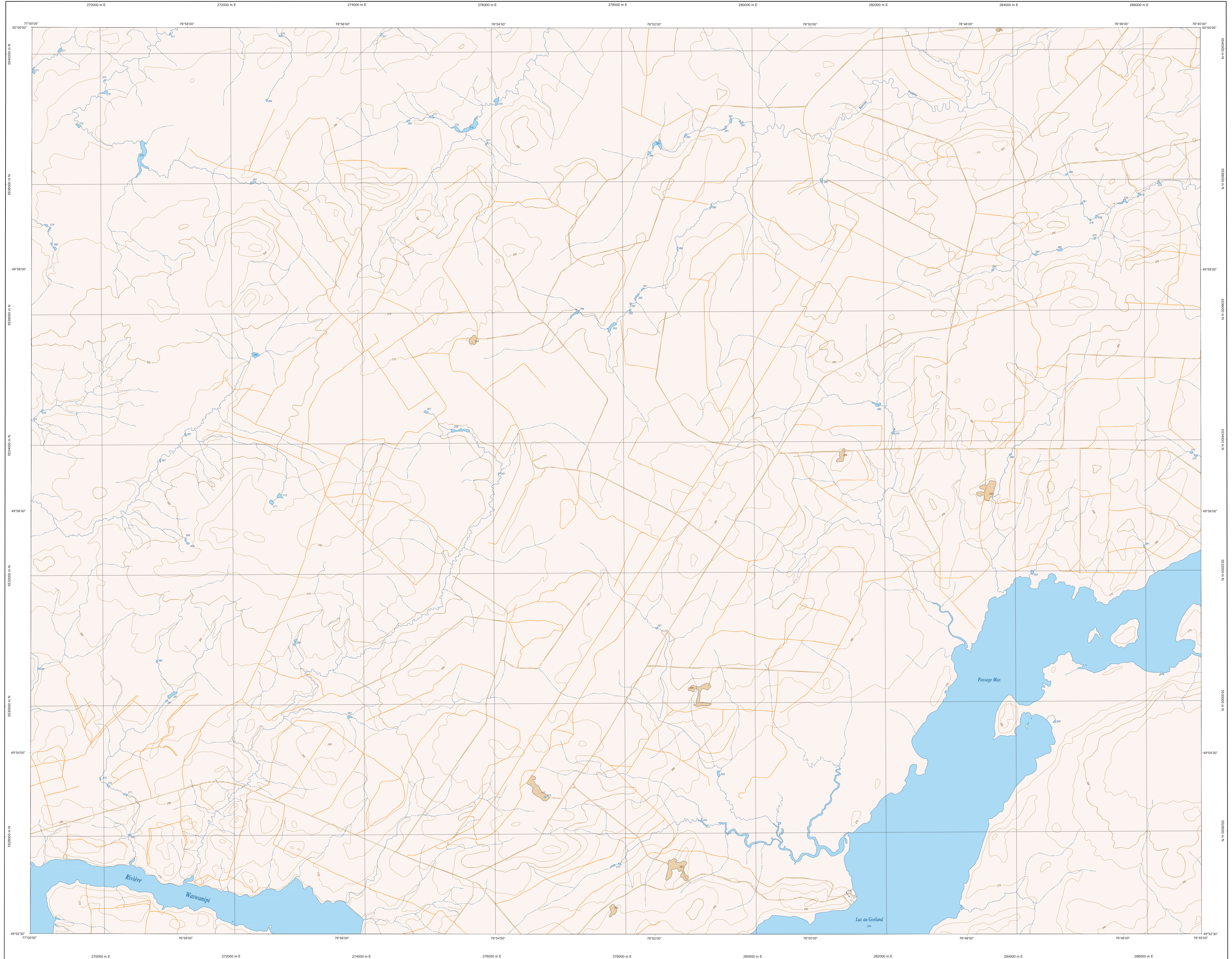
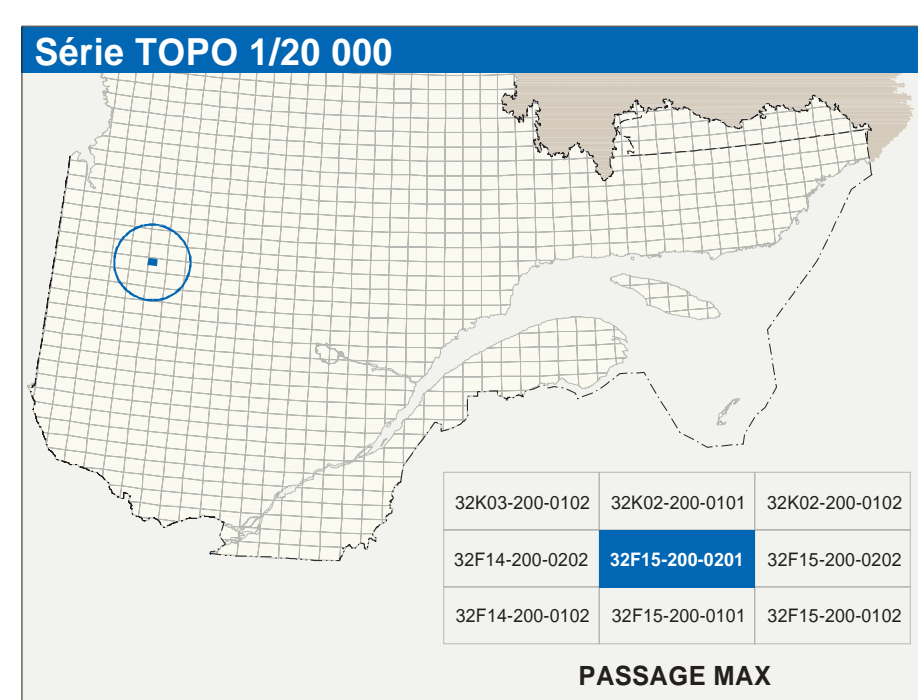


# PASSAGE MAX

32F15-200-0201



32F15-200-0201



Hydrographie	
	Cours d'eau: cours d'eau intermittent
	Lac, mare: réservoir hydroélectrique
	Plaine inondée, milieu humide
	Chute, rapide, écouil
	Quai, site sèche
	Quai, pont de référence, traversé, phare
	Bascines, escalade
	Canal, éclusé
	Barrage, barrage hydroélectrique, barrage de canal
	Conduite forcée, glissoire, buse
Modèles	
	Courbe de niveau malbaissée: villedaune, pont coté
	Esaiet, décrochement, dépôt fossile
Végétation	
	Milieu habité, vergé
	Prairie, haie

Infrastructure de transport	
Réseau routier (classification MTC)	
	Autoroute
	Route nationale, route régionale, route collective, route locale, route d'accès aux ressources: pavé; non pavé
Réseau routier (classification MRN)	
	Rue, chemin comestible: pavé; non pavé
	Voie de communication: en construction; abandonnée
	Chemin non comestible
Autres	
	Pont, pont couvert; pont d'épave
	Passerelle, tunnel
	Mur de soutènement; écran anti-bruit
	Talus de remblai; talus de déblai
	Voie fermée, hydrobase, aéroport
	Piste d'atterrissage: pavé; non pavé
	Ligne de transport, système, poste de distribution d'électricité
	Pipeline: tout, tour de télécommunication

Habitation, équipement, exploitation	
	Bâtiment, en construction, en ruine; maison mobile, tache
	Sentier, voie
	Parc de stationnement; cimetière
	Terrain de jeu; piscine publique
	Centre de ski alpin; remorque récréative
	Piste, terrain de golf; piste, couloir
	Terrain de camping; site-camp; base militaire
	Cour de véhicules hors d'usage; cour d'entreposage de matériaux
	Conroyeur, brûleur à bois; réservoir de surface
	Étang d'apparition; eau d'infiltration sanitaire
	Bâche; rempart; centrale
	Mine à ciel ouvert; amas, haie
	Zone non cartographiée
Frontières	
	Frontière internationale
	Frontière interprovinciale ou territoriale
	Frontière Québec - Terre Non-Neuve-et-Labrador (cette frontière n'est pas définitive)

Métadonnées	
Surface de référence géodésique : Système de référence géodésique : Projection cartographique : Origine des altitudes : Équidistance des courbes de niveau : Déclinaison magnétique au centre de la feuille en 2023 : Variation annuelle : Coordonnées géographiques au centre de la feuille : Longueur d'origine (méridien normal) : Largeur d'origine (équateur) : Coordonnée X, Y d'origine : Facteur d'échelle :	Ellipsoïde GRS80 NAD83, compatible avec le système mondial WGS84 Projection cartographique : zone de 3° système de coordonnées planes du Québec (SCQPD), fuseau 9 CGVD2011 (niveau moyen des mers) 10 mètres 19°22' ouest 3,6 vers l'est 49°58'15" nord 76°52'30" ouest 200 000, 0 mètres 0,9999
<p>(1 cm sur la carte équivaut à 20 000 cm sur le terrain, soit 200 mètres)</p> <p>0 1,0 1,5 2 km</p> <p>1:20 000</p>	

Sources		Organisme		Date
Classification du réseau routier supérieur :	Ministère des transports	nd		
Catégorie d'exploitation des réseaux hydroélectriques :	Hydro-Québec	1990		
Déclinaison magnétique :	Commission géologique du Canada	2003		
Courbes de niveau :	Ministère des Ressources naturelles du Canada	1986		
Nomenclature géographique :	Commission de toponymie du Québec	nd		
Photographies aériennes :	Ministère des Ressources naturelles et de la Faune	1995		
<p><b>Crédits</b>                  Réalisation : Direction générale de l'information géographique                  © Gouvernement du Québec 3<sup>e</sup> trimestre 2003                  Dépôt légal - Bibliothèque nationale du Québec</p>				