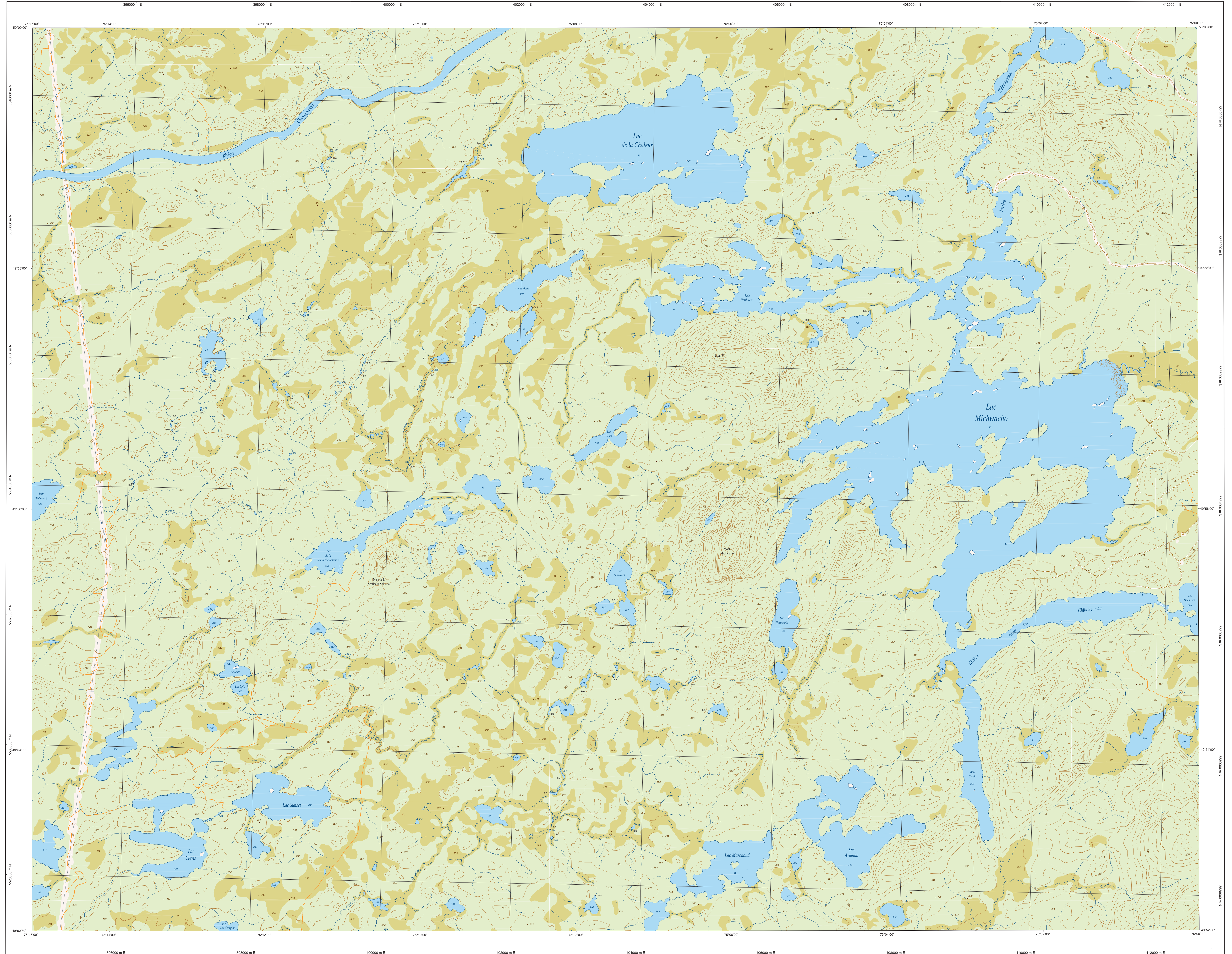
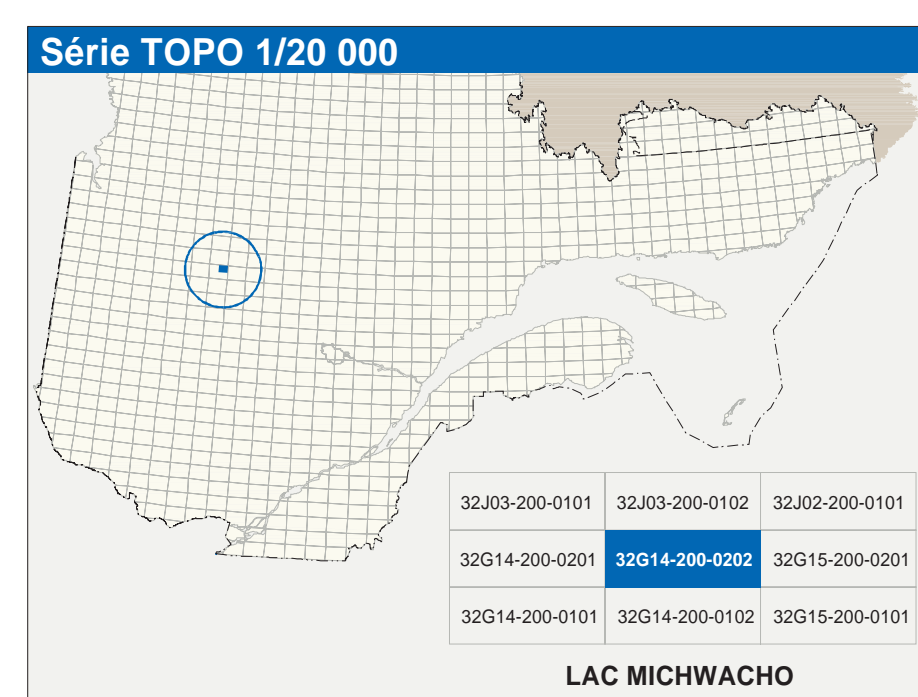


# LAC MICHWACHO

32G14-200-0202



32G14-200-0202



Hydrographie	
	Cours d'eau; cours d'eau intermittent
	Lac, mare; réservoir hydroélectrique
	Plaine inondée; milieu humide
	Chute; rapide; éouffé
	Quai; pont de planche; travese; phare
	Brise-lames; estacade
	Canal; écluse
	Barrage; barrage hydroélectrique; barrage de cascade
	Conduits forcés; glissoire; buse
Modèles	
	Coulée de niveau maltraitée; remède; rideau; pont coté
	Esker; abrochement; digue fluviale
Végétation	
	Milieu boisé; vergne
	Prébois; hais

Infrastructure de transport	
Réseau routier (classification MTO)	
	Autoute
	Route nationale, route régionale, route collective, route locale, route d'accès aux ressources: pavée, non pavée
Réseau routier (classification MRN)	
	Rue, chemin carrossable: pavé; non pavé
	Voie de communication: en construction; abandonnée
	Chemin non carrossable
Autres	
	Pont; pont couvert; pont d'écluse
	Passerelle; tunnel
	Mur de soutènement; écran anti-barrage
	Talus de remblai; talus de déblai
	Voie ferrée; hydrobase; aéroport
	Plateau d'atterrissage: pavé; non pavé
	Ligne de transport; pylône; poteau de distribution d'électricité
	Poutre; tour; tour de télécommunication

Habitation, équipement, exploitation	
	Bâtiment, en construction, en ruines; maison mobile; niche
	Sens; silo
	Parc de stationnement; cimetière
	Terrain de jeu; piscine publique
	Centre de services; résidence; maison
	Plein; terrain de golf; jardin zoologique
	Terrain de camping; site-parc; base militaire
	Cour de véhicules hors d'usage; cour d'atterrissage de matériel
	Compteur; brûleur à bois; réservoir de surface
	Planq; réservoir; bac d'emboussure; centrale
	Banc; champ; carrière
	Mine à ciel ouvert; amas; halle
	Zone non cartographiée
Frontières	
	Frontière internationale
	Frontière intermunicipale ou intersectorielle
	Frontière Québec - Terre-Neuve-et-Labrador (cette frontière n'est pas définitive)

Métadonnées	
Surface de référence géodésique: NAD83, compatible avec le système mondial WGS84	Échelle: GR50
Projection cartographique: Métrique transversale modifiée NUTM, zone de 2, système de coordonnées planes du Québec (SCQP), base 9	Niveau: Niveau moyen des mers
Origine des altitudes: Équidistance des courbes de niveau: 10 mètres	10'41" ouest
Déclinaison magnétique au centre de la feuille en 2003: 4,6 vers Est	4,6 vers Est
Variation annuelle: 0,07	49°56'15" nord 75°07'30" ouest
Coordonnées géographiques au centre de la feuille: 49°56'15" nord 75°07'30" ouest	19'30" ouest
Longueur d'impression (horizontal): 284 800, 0 mètres	0,07
Largeur d'impression (vertical): 284 800, 0 mètres	0,07
Facteur d'échelle: 0,9999	0,9999

Sources		
Données	Organisme	Date
Classification du réseau routier supérieur	Ministère des transports	nd
Cote d'exploitation des réservoirs hydroélectriques	Hydro-Québec	1990
Déclinaison magnétique	Commission géologique du Canada	2003
Courbes de niveau	Photogrammétrie aérienne	1982
Nomenclature géographique	Commission de toponymie du Québec	nd
Photogrammétrie aérienne	Ministère des Ressources naturelles et de la Faune	1982

**Crédits**  
 Réalisation: Direction générale de l'information géographique

© Gouvernement du Québec 27 septembre 2003  
 Drapeau: Bibliothèque nationale du Québec

**Ressources naturelles et Faune Québec**