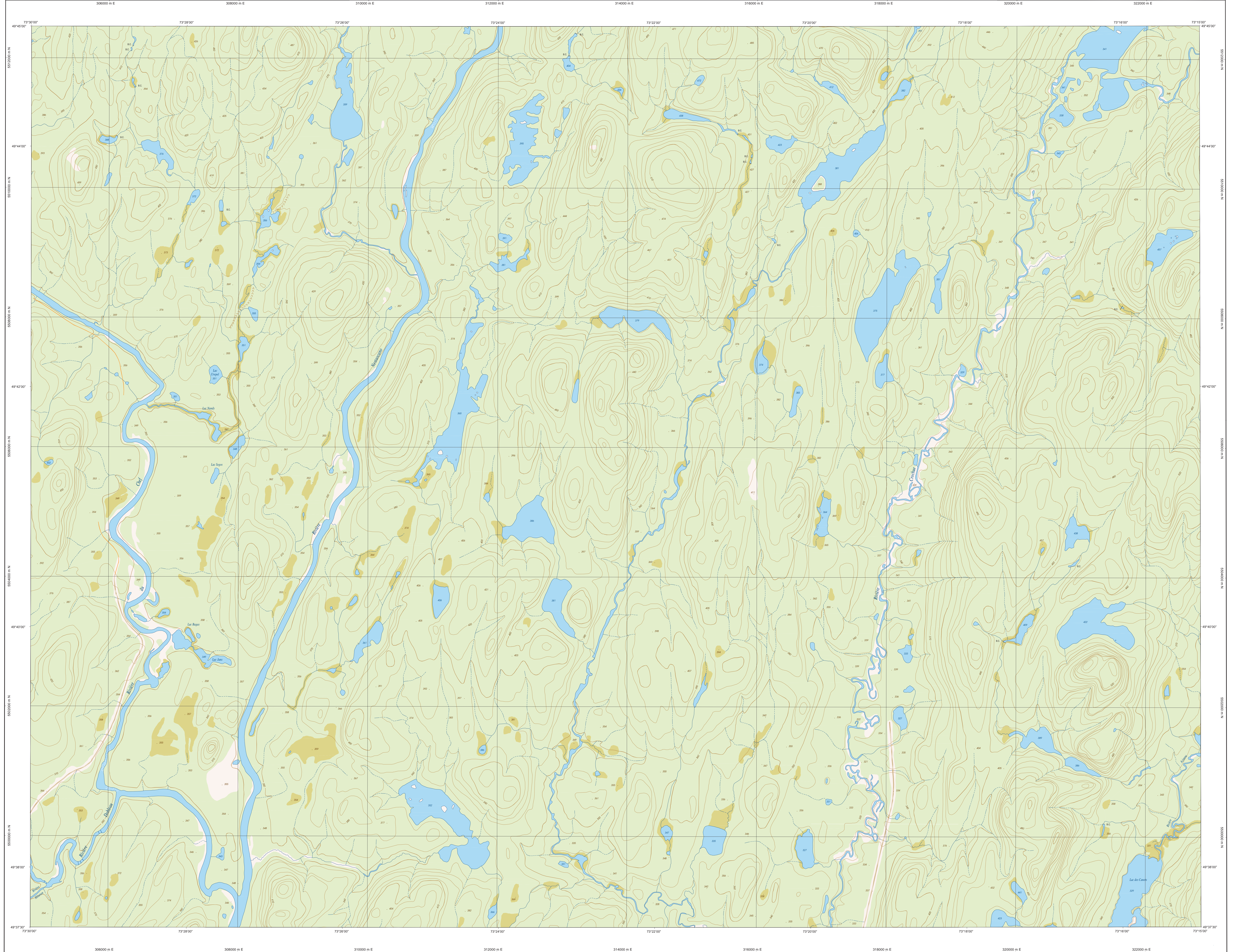
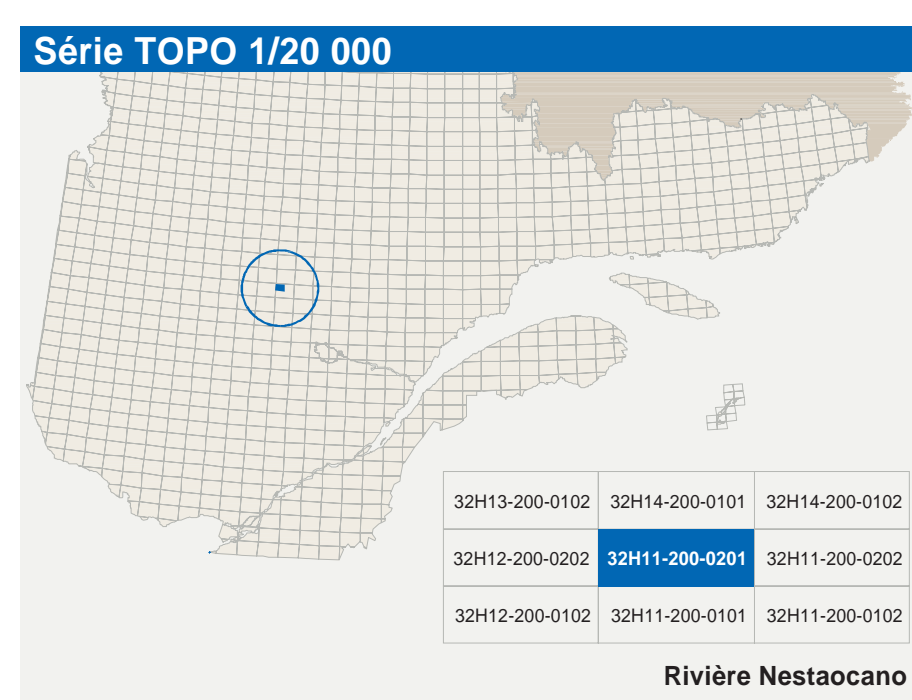


Rivière Nestaocano

32H11-200-0201



32H11-200-0201



	Cours d'eau: cours d'eau intermittent
	Lac, mare: réservoir hydroélectrique
	Planer rocheux: réservoir naturel
	Chêne, régime: écoulement
	Quai: cale sèche
	Quai: port de plaisance, traversin, phare
	Écluse à aubes, écluse à écluse
	Écluse à aubes, barrage hydroélectrique: barrage de cascade
	Condaine forcée, glissoirs, base
	Courbe de niveau multibasse; intermédiaire; point coté
	Esquisse; décrochement; dépôt fluvial
	Milieu boisé, vergé
	Péroule; haine

	Voies de communication
	Réseau routier supérieur
	Autoroute
	Réseau ferroviaire: route régionale; route collective; route locale; route d'accès aux ressources; pontée; non pavée
	Autres classifications
	Rue; chemin composable; pavé; non pavé
	Voie de communication - en construction; abandonnée
	Chemin non composable
	Voie de communication
	Port; pont ouvert; pont d'épave
	Passerelle; tunnel
	Mur de soutènement; accan anabranché
	Talus de remblai; talus de déblai
	Voie ferroviaire; hydroélectrique
	Plate d'atterrissage; pontée; non pavée
	Ligne de transport; pylône; poste de distribution d'électricité
	Pépère; tour; tour de télécommunication

	Bâtiments et aires désignées
	Bâtiment, en construction, en ruine; maison mobile; niche
	Serre; silo
	Plan de stationnement; aire de stationnement
	Terrain de jeu; piscine publique
	Centre de ski alpin; rampe mécanique
	Plate; terrain de golf; jardin zoologique
	Terrain de camping; site-parc; base militaire
	Cour de véhicules hors d'usage; cour d'embarquement de matériaux
	Concret; béton à base; réservoir de surface
	Étang d'épuration; lieu d'enfouissement sanitaire
	Banc d'embarquement; carrière
	Mine à ciel ouvert; amas; halde
	Zone non cartographiée
	Frontières
	Frontière internationale ou territoriale
	Frontière Québec - Terre-Neuve-et-Labrador (cette frontière n'est pas définitive, sa position est approximative)

	Métadonnées
	Surface de référence géodésique
	Système de référence géodésique
	Projection cartographique
	Origine des altitudes
	Équations des courbes de niveau
	Courbes de niveau
	Coordonnées géographiques au centre de la feuille
	Coordonnées géographiques au centre de la feuille
	Longitude d'origine (méridien central)
	Latitude d'origine (équateur)
	Coordonnées d'origine
	Facteur d'échelle
	Échelle GRS 80
	Métadonnées complètes avec le système mondial WGS 84
	Mercator traversé modifié (MTM), zone de 3°, Système de coordonnées étendu du Québec (CCSQ), fuseau 9
	CGVD 28 (Niveau moyen des mers)
	10 mètres
	1711' ouest
	6,6' vers l'est
	49°41'15" nord et 73°22'30" ouest
	73°20' ouest
	0'
	X : 304 800; Y : 0 mètres
	0,0000
	1:20 000
	11 cm sur la carte équivalent à 220 000 cm sur le terrain, soit 220 mètres
	0 1,0 2,0 km

	Sources
	Données
	Classification du réseau routier supérieur
	Ministère des Transports du Québec
	nd
	Cote d'implantation des réservoirs hydroélectriques
	Hydro-Québec
	1990
	Déclinaison magnétique
	Commission géologique du Canada
	2007
	Courbes de niveau
	Commission de topographie du Québec
	nd
	Photographies aériennes à échelle de 1:60 000
	Ministère des Ressources naturelles et de la Faune
	1980
	Crédits
	Réalisation: Direction générale de l'information géographique
	Ministère des Ressources naturelles et de la Faune
	Notes: La présente document n'a aucune portée légale.
	© Gouvernement du Québec
	Dépot légal - Bibliothèque nationale du Québec, 3 ^e trimestre 2007