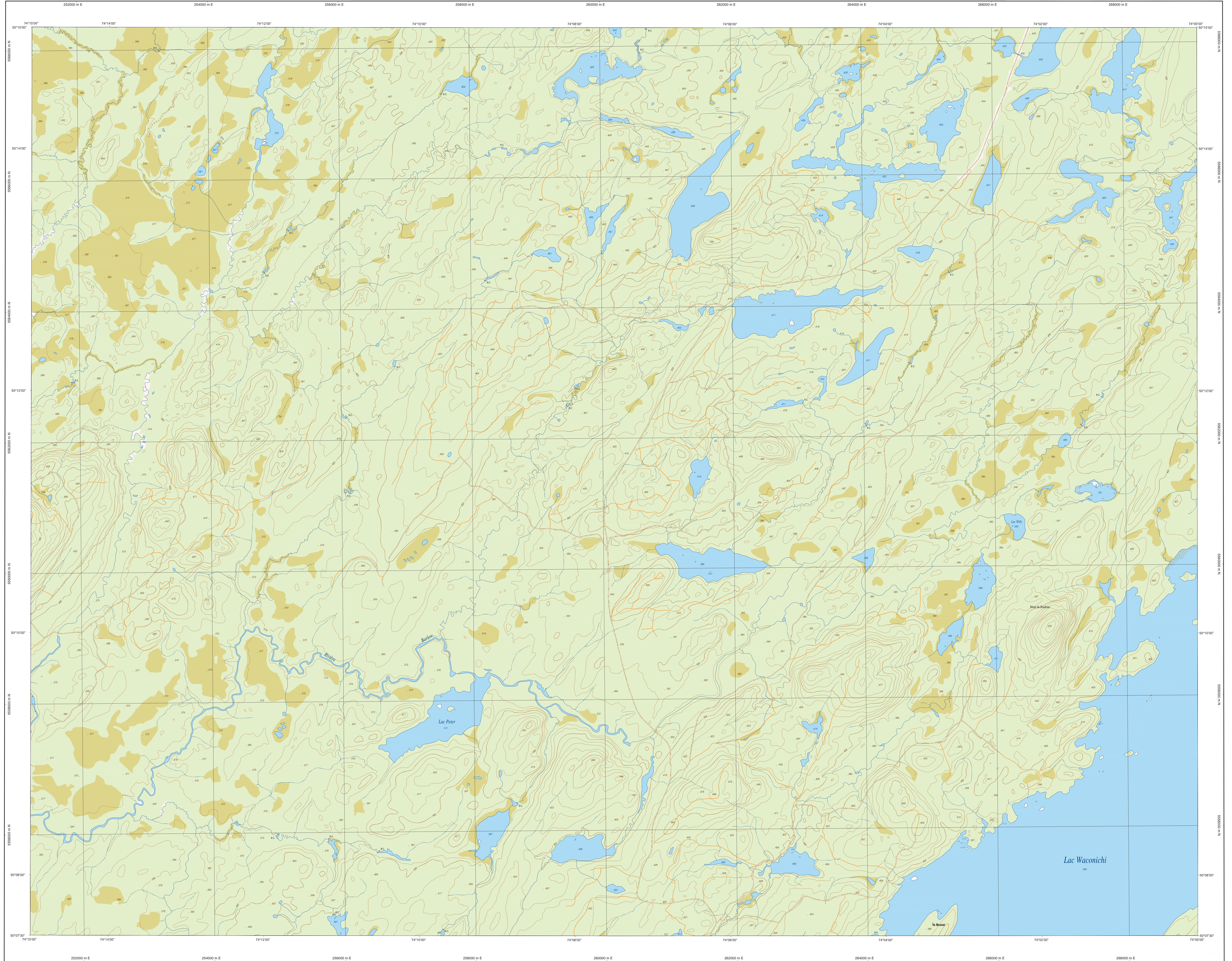
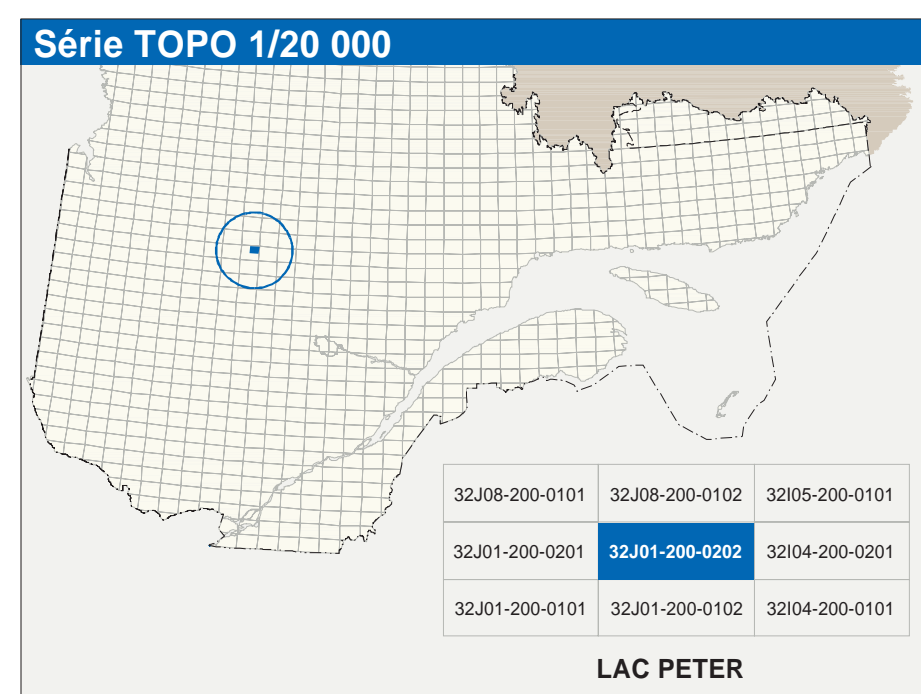


LAC PETER

32J01-200-0202



32J01-200-0202



Hydrographie	
	Cours d'eau; cours d'eau intermittent
	Lac, mare; réservoir hydroélectrique
	Plaine inondée; milieu humide
	Chute, rapide; écoule
	Quai; canal de dérivation; traversée, passe
	Éruse; barrage; barrage de cascade
	Canal; éclusé
	Barrage; barrage hydroélectrique; barrage de cascade
	Conduite forcée; glissoir; buse
Modèles	
	Courbe de niveau; maquette; intermédiaire; pont-côté
	Esplan; décrochement; dépôt fluvial
Végétation	
	Milieu boisé; vergers
	Prairie; hêrse

Infrastructure de transport	
Réseau routier (classification MTQ)	
	Autobus
	Route nationale, route régionale, route collective
	route locale, route d'accès aux ressources (privée; non pavée)
Réseau routier (classification MRN)	
	Rue, chemin carrossable; pavé; non pavé
	Voie de communication; en construction; abandonnée
	Chemin non carrossable
Autres	
	Pont; pont couvert; pont d'épandage
	Passerelle; tunnel
	Mur de soutènement; écran anti-bruit
	Talus de remblai; talus de déblai
	Voie ferrée; hydrobase; aéroport
	Plate d'atterrissage; pavée; non pavée
	Ligne de transport; système; poste de distribution d'électricité
	Pylône; tour; tour de télécommunication

Habitation, équipement, exploitation	
	Bâtiment, en construction, en ruine; maison mobile, chalet
	Berçoir; silo
	Parc de stationnement; casernes
	Terrain de jeu; piscine publique
	Centre de soins; résidence récréative
	Plateau; terrain de golf; arène olympique
	Terrain de camping; site-parc; base militaire
	Cour de véhicules hors d'usage; cour d'entreposage de matériaux
	Convoyeur; brûleur à bois; réservoir de surface
	Etang d'épuration; lieu d'emboussement sanitaire
	Banc d'empilage; centrale
	Mine à ciel ouvert; amas, halte
	Zone non cartographiée
Frontières	
	Frontière internationale
	Frontière municipale ou intermunicipale
	Frontière Québec - Terre-Neuve-et-Labrador (sans frontière réel pas définitive)

Métadonnées	
Surface de référence géodésique : NAD83, compatible avec le système mondial WGS84	Élipsoides GR50
Projection cartographique : Métrique transverse modifiée (MTM), zone de 2° système de coordonnées planes du Québec (SCQP), fuseau 8	Métrique transverse modifiée (MTM), zone de 2° système de coordonnées planes du Québec (SCQP), fuseau 8
Origine des altitudes : Équidistance des courbes de niveau : 10 mètres	1731' ouest
Déclinaison magnétique au centre de la feuille en 2021 : 5,3° vers l'est	5,3° vers l'est
Variation annuelle : 0,07°/an	50°11'15" nord 74°07'30" ouest
Coordonnées géographiques au centre de la feuille : Longitude d'origine (méridien central) : 0,07° ouest	324 000, 0 mètres
Latitude d'origine (équateur) : 50°11'15" nord	0,9999
Coordonnées X, Y corrigées :	
Facteur d'échelle :	
0 1 2 km (1 cm sur la carte équivaut à 20 000 cm sur le terrain, soit 200 mètres)	

Sources		Organisme		Date
Classification du réseau routier supérieur	Ministère des transports			nd
Cote d'exploitation des réservoirs hydroélectriques	Hydro-Québec			1990
Déclinaison magnétique	Commission géologique du Canada			2003
Courbes de niveau	Photographies aériennes			1983
Nomenclature géographique	Commission de toponymie du Québec			nd
Photographies aériennes	Ministère des Ressources naturelles et de la Faune			1983
Crédits				
Réalisation : Direction générale de l'information géographique				
© Gouvernement du Québec 3° trimestre 2003				
Drapeau légal - Bibliothèque nationale du Québec				