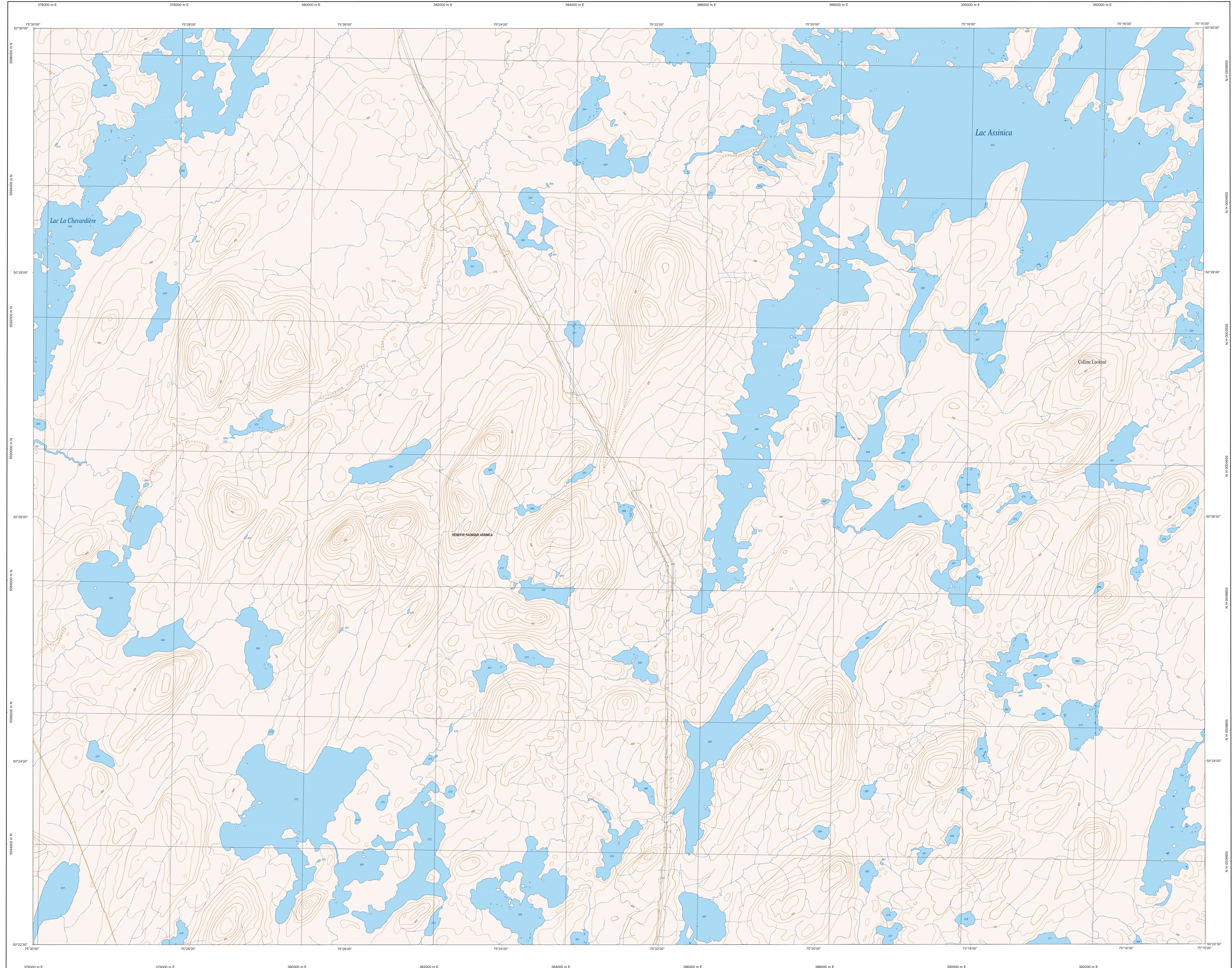
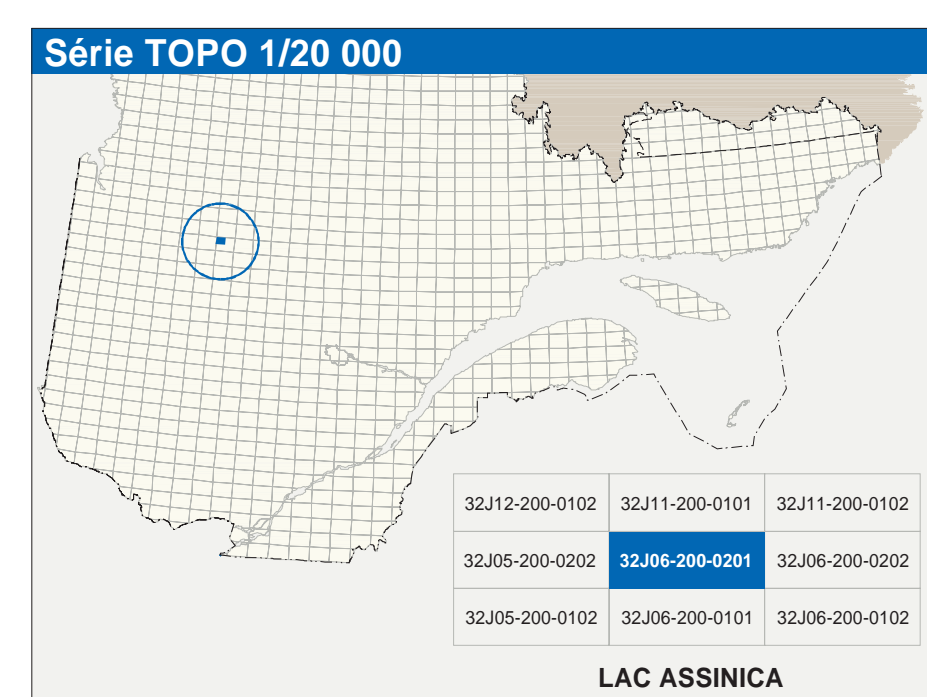


LAC ASSINICA

32J06-200-0201



32J06-200-0201



Hydrographie	
	Cours d'eau; cours d'eau intermittent
	Lac, mare; réservoir hydroélectrique
	Plaines inondées; milieu humide
	Chute, rapide, écouil
	Quai, casé, quais
	Voie de communication; traversé; phase
	Bécasse-lac; estacade
	Canal; éclusé
	Barrage; barrage hydroélectrique; barrage de cascade
	Conduite forcée; gâchage; buse
	Modèle
	Courbe de niveau maladroite; intermédiaire; pont coté
	Esker; débouchement; dépôt fluvial
Végétation	
	Milieu boisé; vergé
	Prairie; haie

Infrastructure de transport	
	Réseau routier (classification MTG)
	Autoroute
	Route nationale, route régionale, route collective
	Route locale, route d'accès aux ressources; pavée; non pavée
	Réseau routier (classification MRN)
	Autres
	Pont, pont couvert; pont d'ajustement
	Patinoire; tunnel
	Mur de soutènement; écran anti-roue
	Talus de remblai; talus de déblai
	Voie ferrée; hydrobase; aéroport
	Piste d'atterrissage; pavée; non pavée
	Ligne de transport, pylône, poste de distribution d'électricité
	Pipeline; tour, tour de télécommunication

Habitation, équipement, exploitation	
	Bâtiment, en construction, en ruine; maison modèle, façade
	Serre; silo
	Parc de stationnement; casernes
	Terrain de jeu; piscine publique
	Centre de ski; piste; rampe à lancers; télécabine
	Piste; terrain de golf; jardin; zoologique
	Terrain de camping; site-parc; base militaire
	Cour de véhicules hors-d'usage; cour d'entreposage de matériaux
	Convoyeur; broyeur à bois; réservoir de surface
	Éling; équipement; site d'enfouissement sanitaire
	Banc d'atterrissage; canotier
	Mine à ciel ouvert; amas, hôte
	Zone non cartographiée
Frontières	
	Frontière internationale
	Frontière interprovinciale ou territoriale
	Frontière Québec - Terre Neuve-et-Labrador
	Cette frontière n'est pas définitive

Métadonnées	
Surface de référence géodésique :	États-Unis GRS80
Système de référence géodésique :	NAD83, compatible avec le système mondial WGS84
Projection cartographique :	Mercator transverse modifiée (MTM), zone de 3° système de coordonnées planes du Québec (SCQP), feuille 9
Origine des altitudes :	19 mètres
Équivalence des courbes de niveau :	10 mètres
Déclinaison magnétique au centre de la feuille en 2003 :	18°47' ouest
Variation annuelle :	4,8' vers east
Coordonnées géographiques :	
au centre de la feuille :	50°26'15" Nord, 75°22'30" ouest
Longitude d'origine (méridien central) :	75°30' ouest
Latitude d'origine (équateur) :	0 0'
Coordonnées UTM d'origine :	30S 902, 0 métre
Facteur d'échelle :	0,9999
<p>0 1 2 km</p> <p>(1 cm sur la carte équivaut à 20 000 cm sur le terrain, soit 200 mètres)</p> <p>1/20 000</p>	

Sources		
Données	Organisme	Date
Classification du réseau routier supérieur	Ministère des transports	nd
Cote d'exploitation des réservoirs hydroélectriques	Hydro-Québec	1990
Déclinaison magnétique	Commission géologique du Canada	2003
Courbes de niveau	Ministère des Ressources naturelles du Canada	1985
Nomenclature géographique	Commission de toponymie du Québec	nd
Photographies aériennes	Ministère des Ressources naturelles et de la Faune	1996
Crédits		
Réalisation : Direction générale de l'information géographique		
© Gouvernement du Québec 7 trimestre 2003		
Dépôt légal - Bibliothèque nationale du Québec		