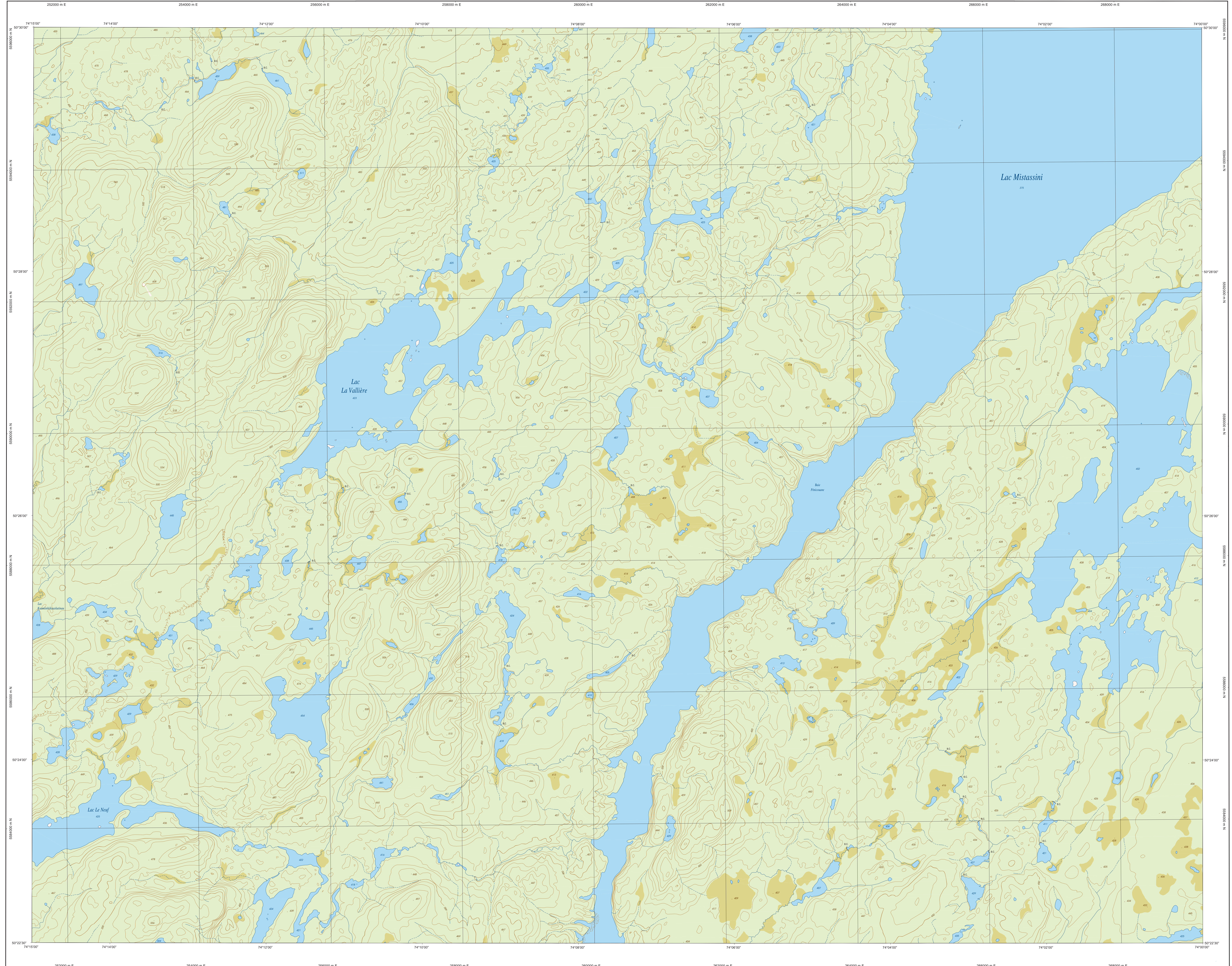
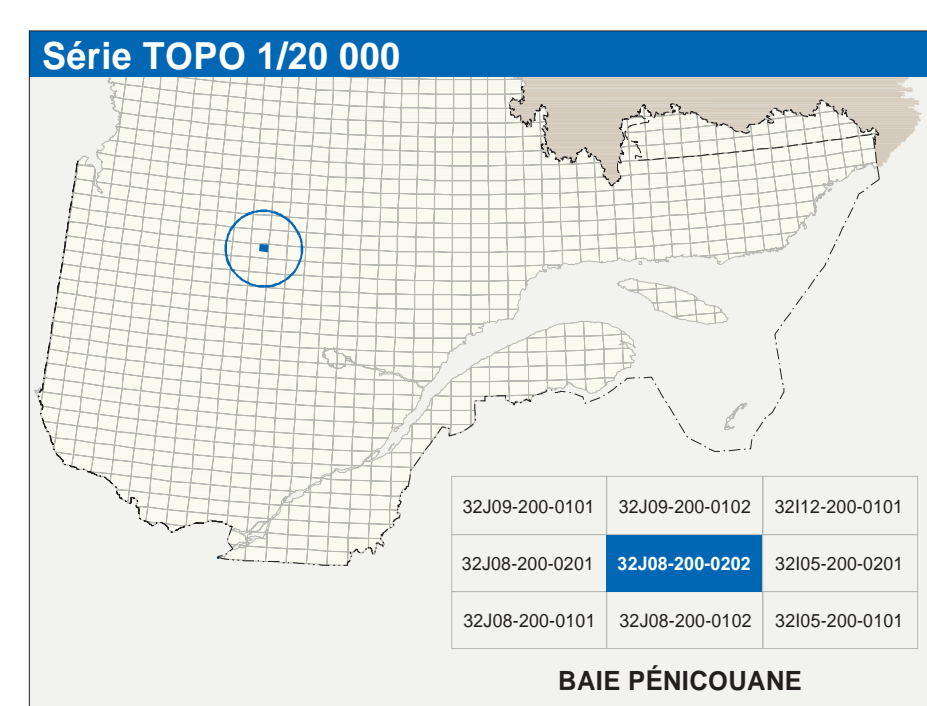


BAIE PÉNICOUANE

32J08-200-0202



32J08-200-0202



Hydrographie	Modèle	Végétation

Infrastructure de transport	Autres

Habitation, équipement, exploitation	Frontières

Métadonnées
Surface de référence géodésique : NAD83, compatible avec le système mondial WGS84
Système de référence géodésique : Métrique internationale (MI), zone de 2 ^e système de coordonnées planes du Québec (SC2P), fuseau 8
Projection cartographique : UTM
Origine des altitudes : Équidistance des courbes de niveau : 10 mètres
Déclinaison magnétique au centre de la feuille en 2023 : 17°41' ouest
Variation annuelle : 5,5 vers l'est
Coordonnées géographiques au centre de la feuille : 50°23'15" nord 74°07'30" ouest
Longitude d'origine (méridien central) : 73°00' ouest
Latitude d'origine (équateur) : 0,0°
Coordonnées X, Y d'origine : 264 800, 0 mètres
Facteur d'échelle : 0,9999

Sources	Organisme	Date
Classification de niveau routier supérieur	Ministère des transports	nd
Cote d'implantation des réservoirs hydroélectriques	Hydro-Québec	1990
Déclinaison magnétique	Commission géologique du Canada	2003
Courbes de niveau	Photographies aériennes à l'échelle de 1:50 000	1983
Nomenclature géographique	Commission de toponymie du Québec	nd
Photographies aériennes à l'échelle de 1:40 000	Ministère des Ressources naturelles et de la Faune	1983

Crédits
Réalisateur : Direction générale de l'information géographique
© Gouvernement du Québec, 3 ^e trimestre 2003
Dépot légal - Bibliothèque nationale du Québec