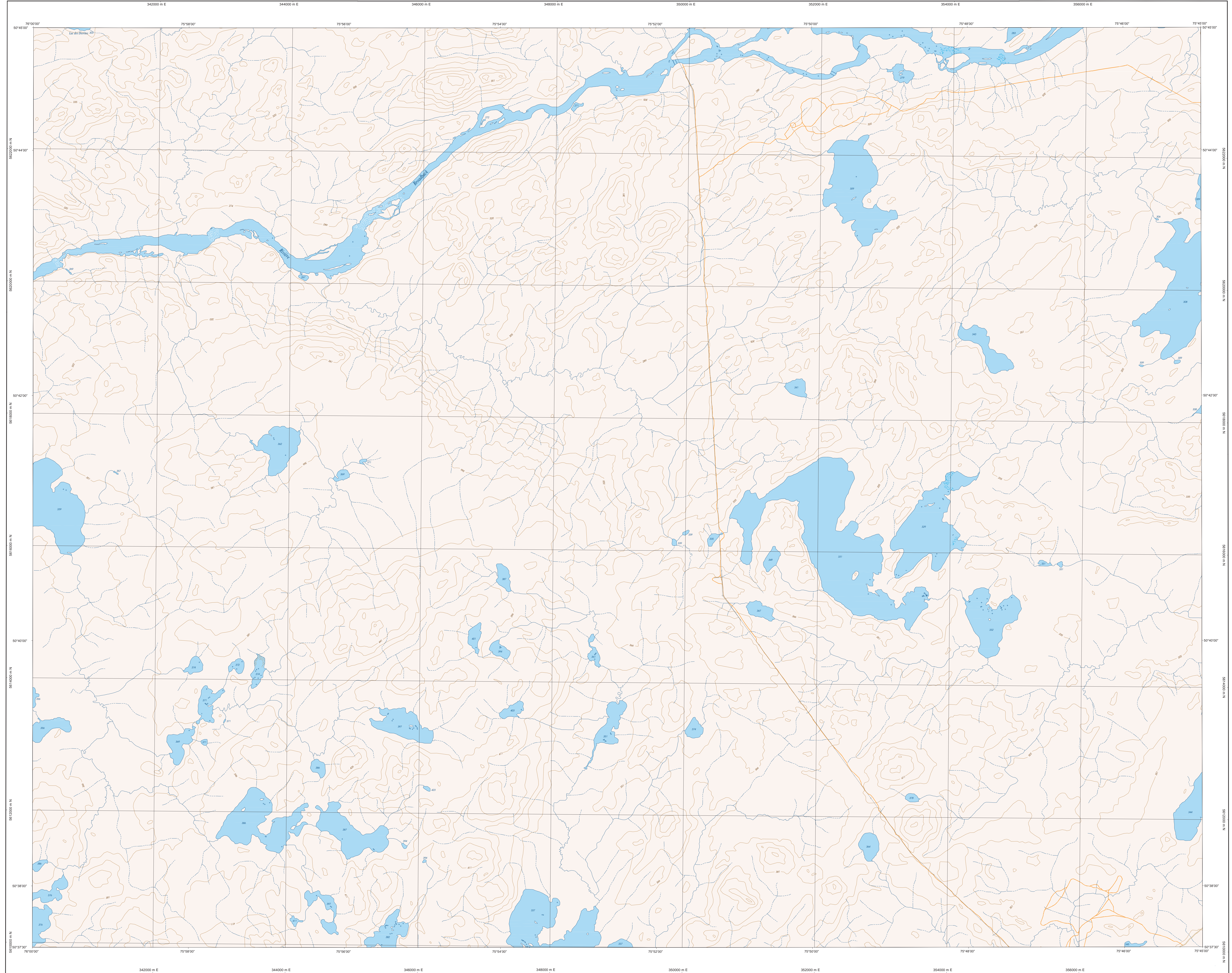
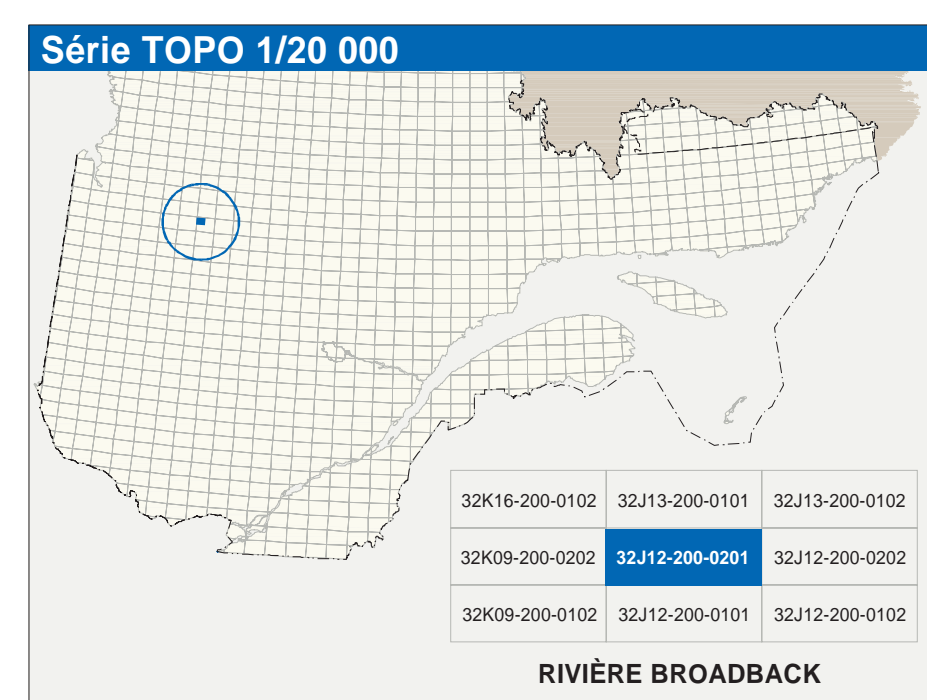


RIVIÈRE BROADBACK

32J12-200-0201



32J12-200-0201



Hydrographie	Modèle	Végétation

Infrastructure de transport	Autres

Habitation, équipement, exploitation	Frontières

Métadonnées
Surface de référence géodésique: NAD83, compatible avec le système mondial WGS84
Projection cartographique: Métrique transverse modifiée (MTM), zone de 31° système de coordonnées planimétries du Québec (SCQPD), feuille 9 C2020 (niveau moyen des mers)
Origine des altitudes: Équidistance des courbes de niveau: 15 mètres
Déclinaison magnétique au centre de la feuille au 2023: 16°34' ouest
Variation annuelle: 4,8" vers l'est
Coordonnées géographiques au centre de la feuille: 50°41' 15" nord 75°52'30" ouest
Longitude d'origine (méridien central): 0,0°
Latitude d'origine (équateur): 34° 34' 00,00" nord
Facteur d'échelle: 0,9999

Sources	Organisme	Date
Classification du réseau routier supérieur	Ministère des transports	n.s.
Cote d'implantation des réservoirs hydroélectriques	Hydro-Québec	1990
Données magnétiques	Commission géologique du Canada	2003
Courbes de niveau	Ministère des Ressources naturelles du Canada	1985
Nomenclature géographique	Commission de toponymie du Québec	n.s.
Photographies aériennes à l'échelle de 1:60 000	Ministère des Ressources naturelles et de la Faune	1996

Crédits
 Réalisation: Direction générale de l'information géographique
 © Gouvernement du Québec 3^e trimestre 2023
 Déposit légal: Bibliothèque nationale du Québec