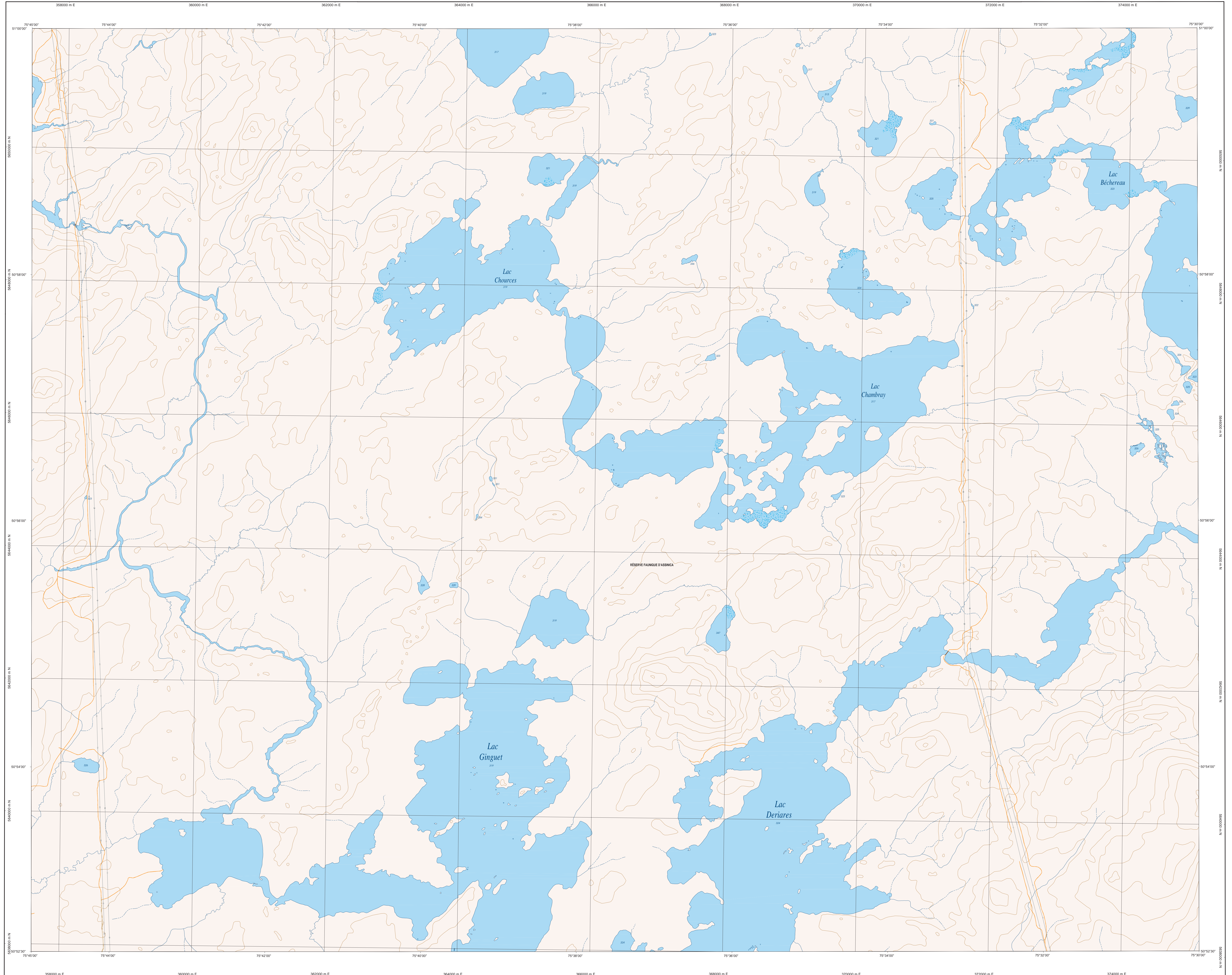
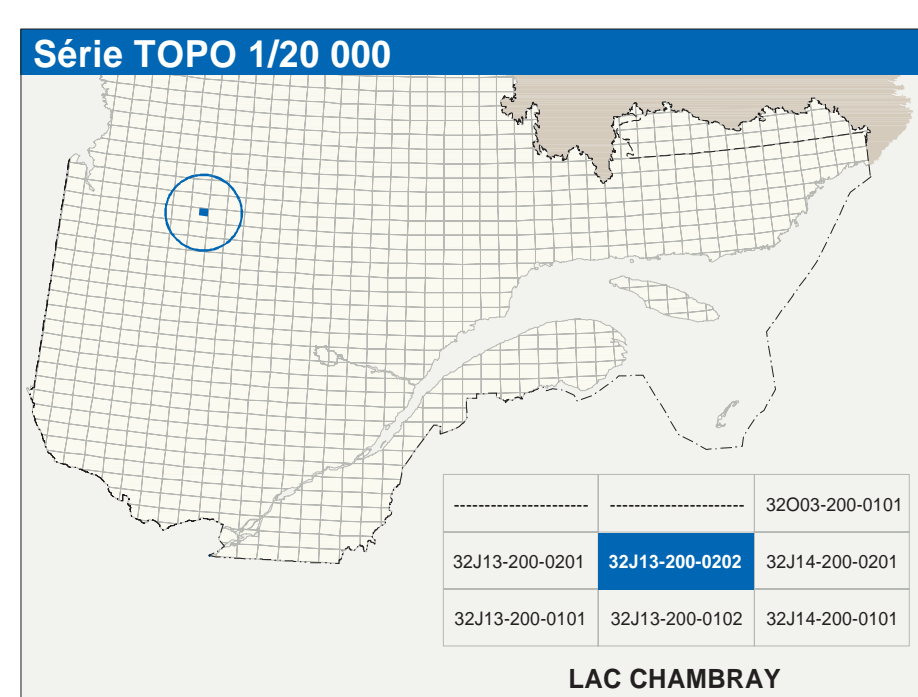


LAC CHAMBRAY

32J13-200-0202



32J13-200-0202



Hydrographie	
	Cours d'eau: cours d'eau intermittent
	Lac, mare: réservoir hydroélectrique
	Plan d'eau: réservoir humide
	Chute, rapide, écart
	Quai, case à quai
	Quai, pont de plaisance, traversin, phare
	Brisa-lames, échasse
	Canal, écluse
	Barrage, barrage hydroélectrique, barrage de casier
	Canalisation forcée, gressoire, buse
Modèle	
	Courbe de niveau: métrique, intermédiaire, paire coté
	Esker, décrochement, dépôt fluvial
Végétation	
	Milieu boisé: végét.
	Parcelle: falu

Infrastructure de transport	
	Réseau routier (classification MTD)
	Route nationale, route régionale, route collective
	Route locale, route d'accès aux ressources: pavée, non pavée
Réseau routier (classification MRN)	
	Route, chemin carrossable: pavé, non pavé
	Voie de communication: en construction, abandonnée
	Chemin non carrossable
Autres	
	Pont, pont couvert, pont d'éclatement
	Fossés, talus
	Mur de soutènement: écran arbutait
	Talus de remblai: talus de déblai
	Voie ferrée: hydrobas, aéroport
	Piste d'atterrissage: piste, non piste
	Ligne de transport: pylône, poste de distribution d'électricité
	Pipeline: tuyau, tuyau de télécommunication

Habitation, équipement, exploitation	
	Bâtiment: en construction, en ruines, maison mobile, fêche
	Serre, site
	Parc de stationnement: cimetière
	Terrain de jeu: piscine publique
	Centre de ski: remontée mécanique
	Plan, terrain de golf, piste motocycliste
	Terrain de camping, club-parc, base militaire
	Cour de véhicules hors d'usage, cour d'entreposage de matériaux
	Convoyeur, brûleur à bois, réservoir de surface
	Élagage d'entretien, eau d'embaumement sanitaire
	Base d'aviation: centrale
	Mine à ciel ouvert, mines, halde
	Zone non cartographiée
Frontières	
	Frontière internationale
	Frontière interprovinciale ou interterritoriale
	Frontière Québec - Terre-Neuve-et-Labrador (cette frontière n'est pas définie)

Métadonnées	
Surface de référence géodésique:	NAD83, compatible avec le système mondial WGS84
Système de référence géodésique:	Méridien transverse routier (MTR), zone de 1° système de coordonnées planes du Québec (SCQP), fuseau 9
Projection cartographique:	CGV2028 (Niveau moyen des mers)
Origine des altitudes:	15 mètres
Équidistance des courbes de niveau:	10'00" ouest
Déclinaison magnétique au centre de la feuille en 2013:	5'1" vers l'est
Variation annuelle:	
Coordonnées géographiques au centre de la feuille:	50°56'15" nord 75°37'30" ouest
Longitude d'origine (mètres central):	75°30' ouest
Latitude d'origine (équateur):	0,0°
Coordonnées X, Y d'origine:	304 800, 0 mètres
Facteur d'échelle:	0,9999
<p>0 1 2 km 1:100 000</p> <p>(1 cm sur la carte équivaut à 20 000 cm sur le terrain, soit 200 mètres)</p>	

Sources		Organisme		Date
Classification du réseau routier supérieur:	Hydro-Québec	Ministère des transports		nd
Catégorie des réservoirs hydroélectriques:	Commissaire géologique du Canada	Hydro-Québec		1990
Déclinaison magnétique:	Ministère des Ressources naturelles du Canada	Ministère des Ressources naturelles du Canada		2003
Courbes de niveau:	Commission de toponymie du Québec	Commission de toponymie du Québec		1985
Nomenclature géographique:	Ministère des Ressources naturelles et de la Faune	Ministère des Ressources naturelles et de la Faune		nd
Photographies aériennes à échelle de 1:40 000:				1996
Crédits				
Réalisation: Direction générale de l'information géographique				
© Gouvernement du Québec, 3 ^e trimestre 2003				
Dépôt légal: Bibliothèque nationale du Québec				