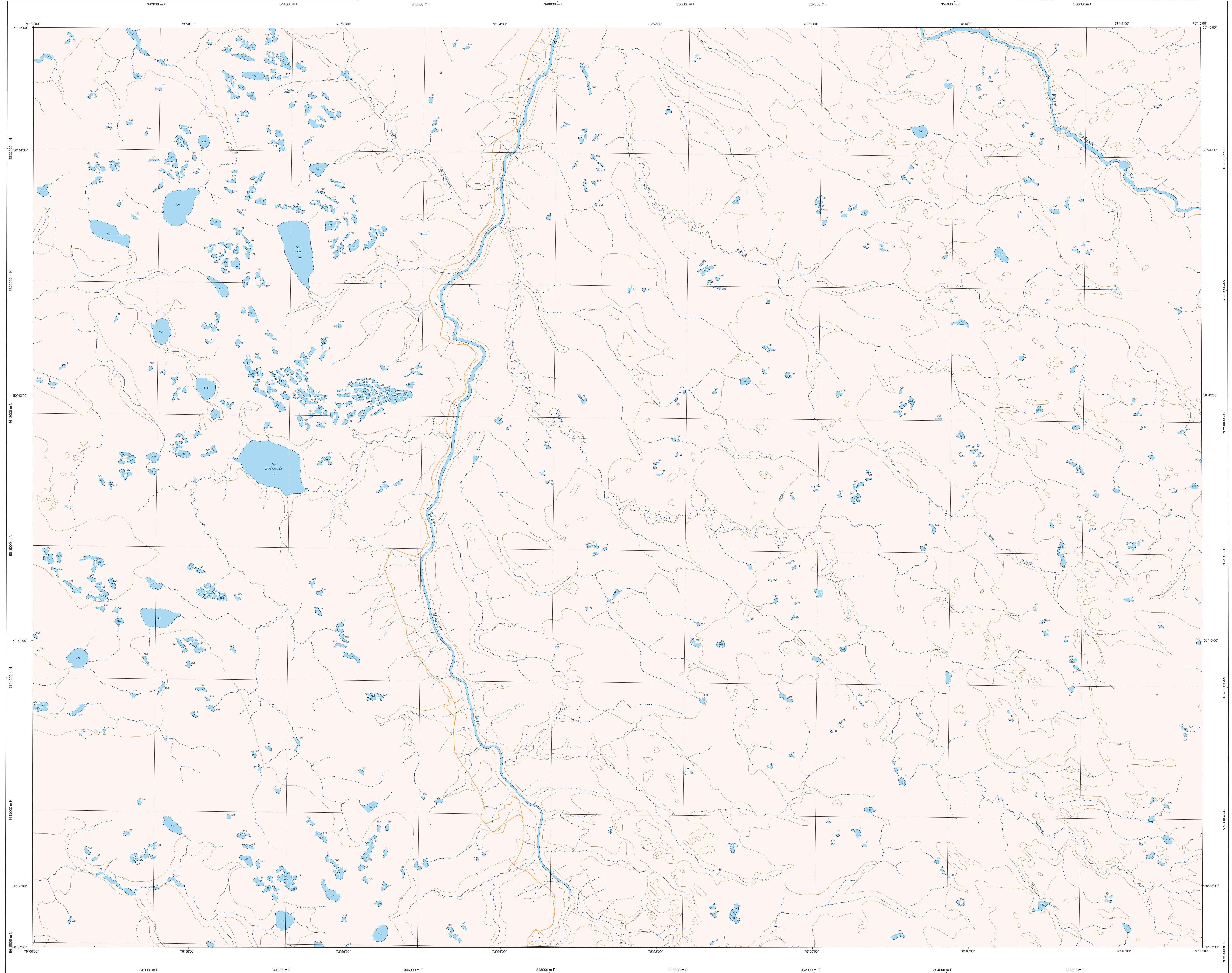
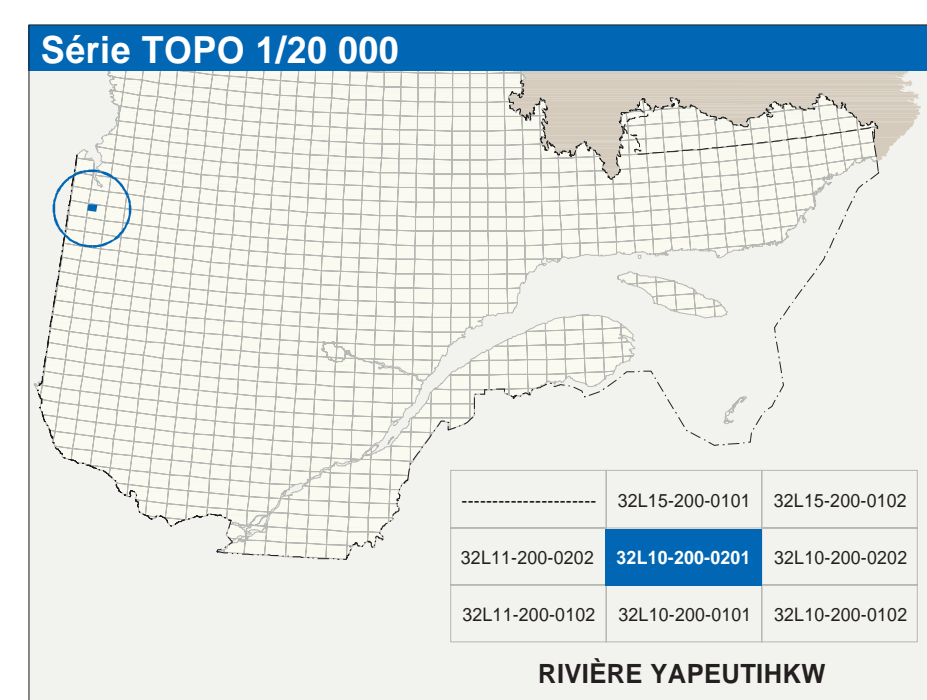


# RIVIÈRE YAPEUTHIKW

32L10-200-0201



32L10-200-0201



Hydrographie	
	Cours d'eau, cours d'eau intermittent
	Lac, mare; réservoir hydroélectrique
	Plaine inondée; milieu humide
	Chate, rapide, écueil
	Quai; pont de passage; traverse, plane
	Brise-lames; estacade
	Canal; écluse
	Barrage, barrage hydroélectrique; barrage de castor
	Conduite forcée; glissoir; buse
Modèle	
	Courbe de niveau; maquette; intermédiaire; point coté
	Escarp; décrochement; défilé; falaise
Végétation	
	Mélange bois; vergers
	Pentes; haie

Infrastructure de transport	
	Réseau routier (classification MTQ)
	Réseau routier (classification MRN)
	Autres
	Pont; pont couvert; pont d'étrangement
	Passerelle; tunnel
	Mar de soutènement; écran anti-but
	Talus de remblai; talus de déblai
	Voie ferrée; hydrobase; aéroport
	Plate d'atterrissage; pavé; non pavé
	Ligne de transport; pylône; poteau de distribution d'électricité
	Pipelines; tuy; tour de télécommunication

Habitat, équipement, exploitation	
	Bâtiment, en construction, en ruines; maison mobile; fiche
	Source; puits
	Parc de stationnement; cimetièr
	Centre de ski; station touristique
	Piste; terrain de golf; arène; aérologique
	Terrain de camping; site-parc; base militaire
	Cour de véhicules hors d'usage; cour d'entreposage de matériaux
	Convoyeur; brûleur à bois; réservoir de surface
	Étang d'épuration; lieu d'entassement sanitaire
	Banc d'épaves; centrale
	Mine à ciel ouvert; amas, haie
	Zone non cartographiée
Frontières	
	Frontière internationale
	Frontière intermunicipale ou territoriale
	Frontière Québec - Terre-Neuve-et-Labrador (sans frontière n'est pas définie)

Métadonnées	
Surface de référence géodésique:	Ellipsoïde GR560
Système de référence géodésique:	NAD83, compatible avec le système mondial WGS84
Projection cartographique:	Mercator transverse modifiée (MTM), zone de 2° système de coordonnées planaires du Québec (SCQP), fuseau 10 (COT20; Méridien moyen des mers)
Origine des altitudes:	Équipotential des courbes de niveau
Élévation magnétique au centre de la feuille au 2023:	8 mètres
Latitude nominale:	14°9' ouest
Longitude nominale:	3°1' ouest
Coordonnées géographiques au centre de la feuille:	50°41'15" nord 78°52'30" ouest
Latitude d'origine (méridien central):	0°0'
Longitude d'origine (équateur):	204 450,0 mètres
Coordonnées X, Y d'origine:	0,9999
Facteur d'échelle:	

Sources		
Données	Organisme	Date
Classification du réseau routier supérieur	Ministère des transports	n/d
Cote d'évaluation des réservoirs hydroélectriques	Hydro-Québec	1990
Données magnétiques	Commission géologique du Canada	2003
Données géographiques	Ministère des Ressources naturelles du Canada	1985
Nomenclatures géographiques	Commission de toponymie du Québec	n/d
Photographies aériennes à l'échelle de 1:60 000	Ministère des Ressources naturelles et de la Faune	1996
Crédits		
Réalisation: Direction générale de l'information géographique		
© Gouvernement du Québec 3 <sup>e</sup> trimestre 2023		
Dépôt légal: Bibliothèque nationale du Québec		