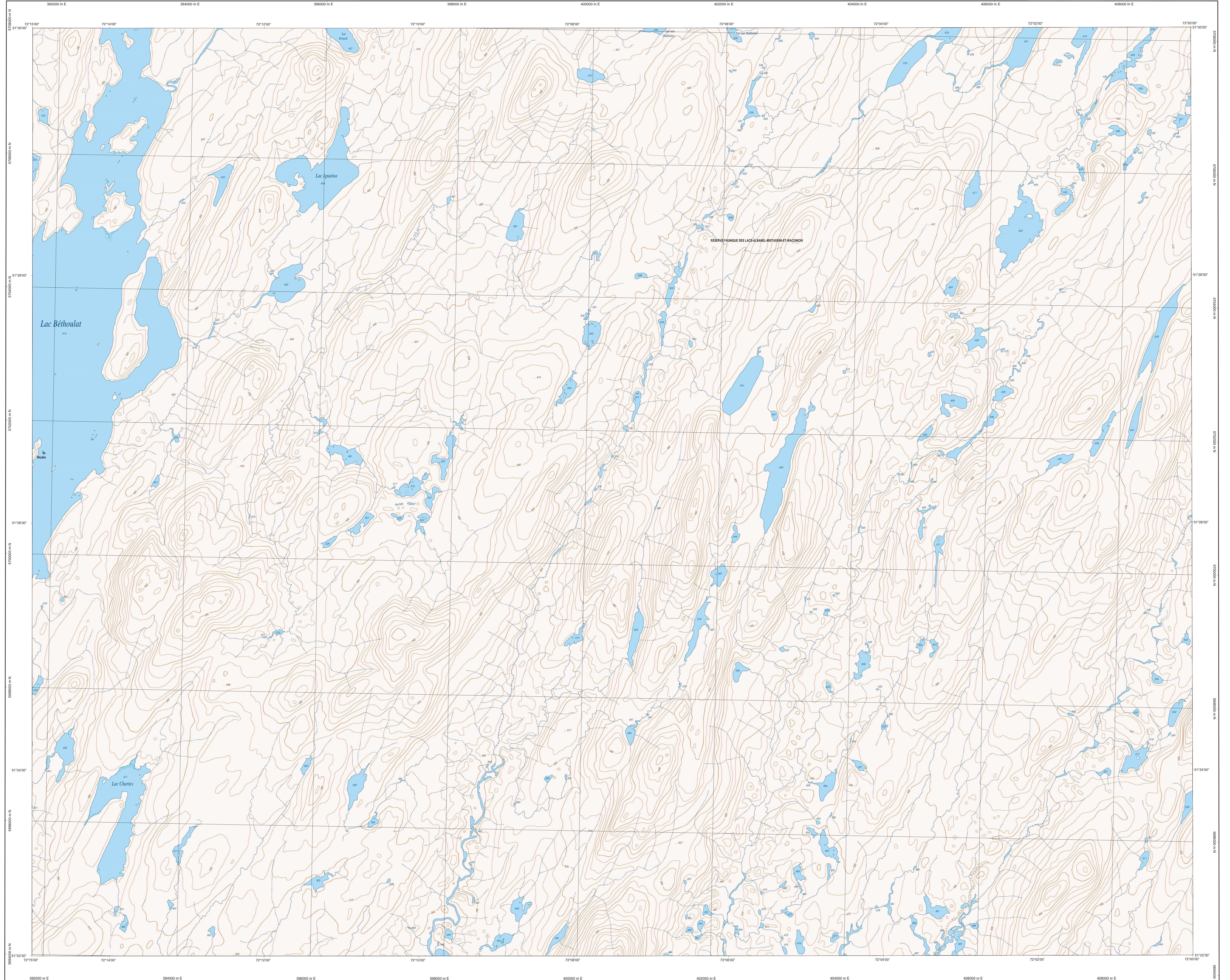
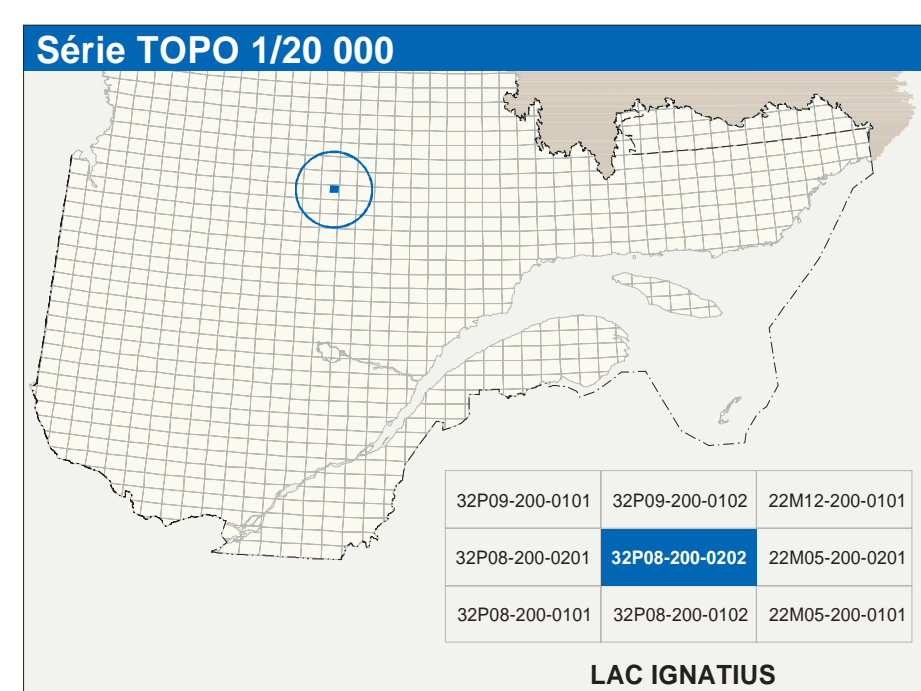


LAC IGNATIUS

32P08-200-0202



32P08-200-0202



Hydrographie	
	Cours d'eau; cours d'eau intermittents
	Lac, mare; réservoir hydroélectrique
	Plaine inondée; milieu humide
	Chêne, rapide; écuil
	Quai; pont de planche; traversée; phare
	Brise-lames; escalade
	Canal; écluse
	Barrage; barrage hydroélectrique; barrage de casier
	Canote torse; giratoire; buse
Modèle	
	Courbe de niveau; maillage; immédiate; point coté
	Esplan, décrochement; dépôt fluvial
Vegetation	
	Milieu boisé; verges
	Perte de bois

Infrastructure de transport	
Réseau routier (classification MTD)	
	Road nationale, route régionale, route collective
	route locale, route d'accès aux ressources; pavée; non pavée
Réseau routier (classification MRN)	
	Rue, chemin carrossable; pavé; non pavé
	Voie de communication; en construction; abandonnée
	Chemin non carrossable
Autres	
	Pont, pont couvert; pont d'étagement
	Passerelle; lunet
	Mur de soutènement; écran anti-bruit
	Talus de remblai; talus de déblai
	Voie ferrée; hydrobas, aéroport
	Plan d'atterrissage; pavé; non pavé
	Ligne de transport; pylône, poteau de distribution d'électricité
	Pipeline; tour, tour de télécommunication

Habitation, équipement, exploitation	
	Bâtiment, en construction, en ruine; maison mobile; fiche
	Site, site
	Parc de stationnement; cimetièr
	Terrain de jeu; piscine publique
	Centre de ski alpin; remorque récréative
	Plan, terrain de golf; jardin zoologique
	Terrain de camping; site-parc; base militaire
	Cour de véhicules hors d'usage; cour d'entreposage de matériaux
	Concrète; broyeur à bois; réservoir de surface
	Banc d'épuration; feu; rétroviseur satellite
	Banc d'emport; carrière
	Mine à ciel ouvert; amas, habé
	Zone non cartographiée
Frontières	
	Frontière internationale
	Frontière provinciale ou interterritoriale
	Frontière Québec - Terre-Neuve-et-Labrador (cette frontière n'est pas définitive)

Métadonnées	
Surface de référence géodésique :	Ellipsoïde GRS80
Système de référence géodésique :	NAD83, compatible avec le système mondial WGS84
Projection cartographique :	Monteur universel modifié (MTM), zone de 17° système de coordonnées planes du Québec (SCAPQ), fuseau 8
Origine des altitudes :	10 mètres
Épaisseur des courbes de niveau :	10 mètres
Déclinaison magnétique au centre de la feuille en 2023 :	19°38' ouest
Latitude géométrique :	7,4 vers l'est
Coordonnées géographiques au centre de la feuille :	51°20' 15" nord 72°07' 30" ouest
Longitude géométrique (méridien central) :	72°07' ouest
Latitude d'origine (équateur) :	0,0°
Coordonnées X, Y d'origine :	384 000, 0 mètres
Facteur d'échelle :	0,9999

Sources		
Données	Organisme	Date
Classification du réseau routier supérieur	Ministère des transports	nd
Cote d'élevation des réservoirs hydroélectriques	Hydro-Québec	1990
Déclinaison magnétique	Commission géologique du Canada	2003
Courbes de niveau	Ministère des Ressources naturelles et du Québec	1975
Nomenclature géographique	Commission de toponymie du Québec	nd
Photographies aériennes à l'échelle de 1:40 000	Ministère des Ressources naturelles et de la Faune	1998

Crédits
Réalisation : Direction générale de l'information géographique

© Gouvernement du Québec, 3^e trimestre 2023
Dépôt légal : Bibliothèque nationale du Québec