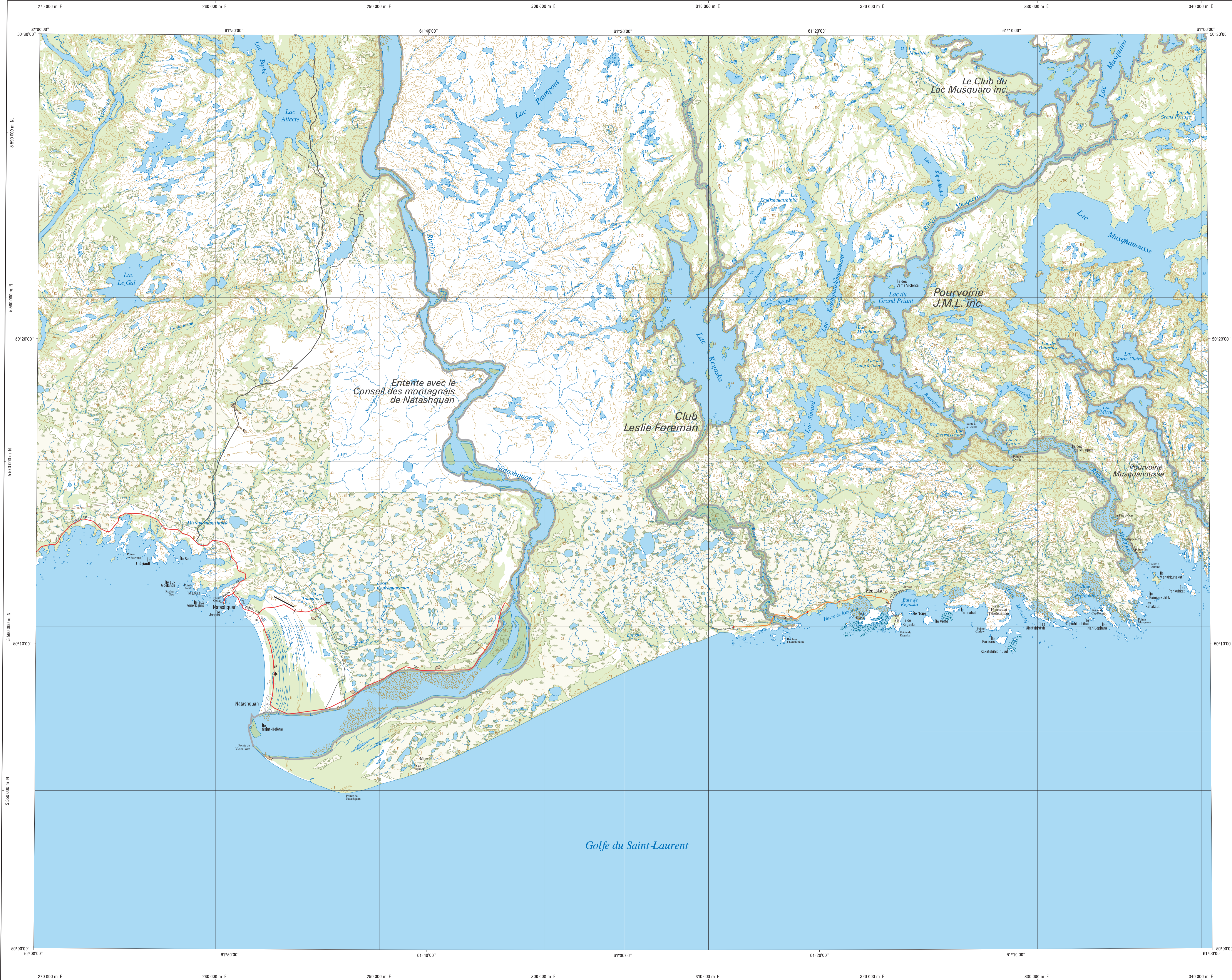


Natashquan



Hydrographie

- Lac, mare, réservoir hydroélectrique; cours d'eau
- Chute, rapide, écouil, île
- Quai, cale sèche
- Quai, port de plaisance, traverse, phare
- Brise-lames; barrage, barrage hydroélectrique
- Canal, écluse
- Conduite forcée; busse

Modèles

- Courbe de niveau malthèse; intermédiaires; pont coté
- Essex; dépôt fluvial

Végétation

- Milieu boisé; milieu humide

Voies de communication

- Autoroute, route nationale, route régionale, route collective, route locale : pavé; non pavé
- Rue, chemin carrossable : pavé; non pavé
- Pont, pont couvert; pont d'éclusement
- Passerelle; tunnel
- Voie ferrée; hydrobase, aéroport
- Piste d'atterrissage : pavé; non pavé
- Ligne de transport, poste de distribution d'électricité
- Pipette; tour, tour de télécommunication

Bâtiments et aires désignées

- Plate, terrain de golf; centre de ski alpin; terrain de camping; école publique
- Zone non cartographiée; cimetière, jardin zoologique
- Bâtiment; sens, fiche
- Réservoir de surface
- Étang d'épuration; lieu d'enfouissement sanitaire
- Banc d'emprunt; carrière
- Mine à ciel ouvert; amas, halde

Territoires récréatifs du Québec

- Territoires récréatifs dont l'accès est libre ou contrôlé
 - Parc régional; parc marin
 - Reserve faunique, zone d'exploitation contrôlée, pourvoirie à droits exclusifs; petit lac aménagé; entente particulière avec les autochtones; aire faunique communautaire
 - Station forestière, forêt d'enseignement et de recherche
- Territoires récréatifs dont l'accès est limité
 - Reserve faunique, réserve nationale de faune; refuge faunique migratoire
 - Parc national du Québec; parc national du Canada
- Territoire dont l'accès est interdit
 - Reserve écologique

Frontières

- Frontière internationale
- Frontière interprovinciale ou interterritoriale
- Frontière Québec - Terre-Neuve-et-Labrador (cette frontière n'est pas définitive)

Métadonnées

- Surface de référence géodésique: Ellipsoïde GRS 80
- Système de référence géodésique: NAD 83 compatible avec le système mondial WGS 84
- Projection cartographique: Mercator transverse modifiée (NAD), zone de 3°; Système de coordonnées planes du Québec (SQCPQ), fuseau 4
- Origine des altitudes: Équidistance des courbes de niveau 10 et 15 mètres
- Déclinaison magnétique au centre de la feuille en 2012: 0°
- Variation annuelle: n.d.
- Coordonnées géographiques au centre de la feuille: 50°15'00" nord et 61°30'00" ouest
- Longitude d'origine (méridien central): 61°30' ouest
- Latitude d'origine (équateur): 0°
- Coordonnées d'origine: X : 304 800; Y : 0 mètres
- Facteur d'échelle: 0,9999

(1 cm sur la carte équivaut à 100 000 cm sur le terrain, soit 1000 mètres)

0 2,0 4,0 8 km

1/100 000

Sources

Données	Organisme	Année
Classification du réseau routier supérieur	Ministère des Transports du Québec	n. d.
Cotes d'exploitation des réservoirs hydroélectriques	Hydro-Québec	1990
Déclinaison magnétique	Commission géologique du Canada	2011
Nomenclature géographique	Commission de toponymie du Québec	n. d.
Courbes de niveau	Ressources naturelles Canada	2001
Base de données hydrographiques (BDTC) à l'échelle de 1:50 000	Ministère des Ressources naturelles et de la Faune	2002
Territoires récréatifs du Québec	Ministère des Ressources naturelles et de la Faune	2011

Crédits

Réalisation : Direction générale adjointe de l'information géographique
Ministère des Ressources naturelles et de la Faune
Note : Le présent document n'a aucune portée légale.

© Gouvernement du Québec
Dépôt légal - Bibliothèque et Archives nationales du Québec, 2^e trimestre 2011

