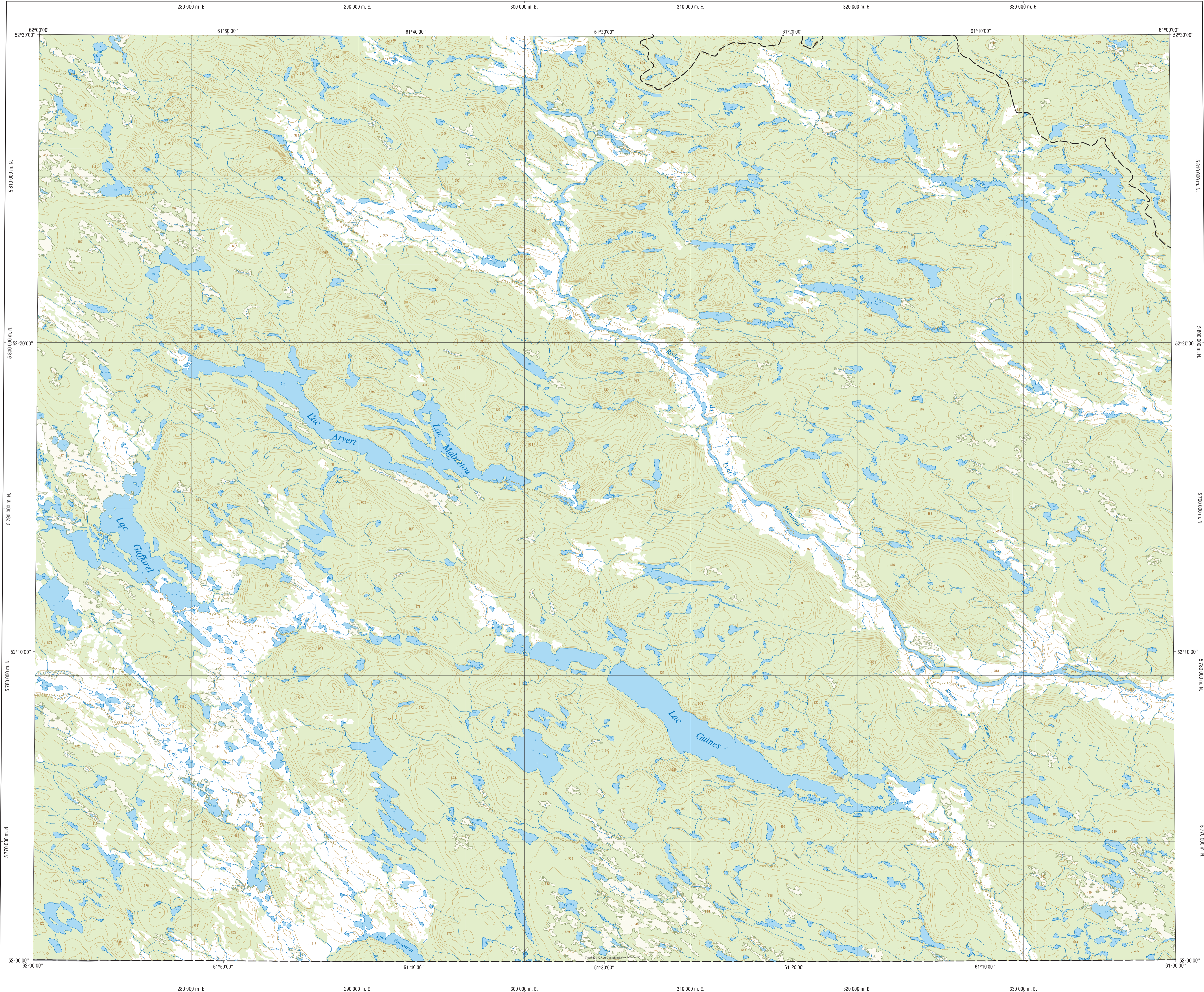


Lac Guines

13C-so



Hydrographie

- Lac, mare, réservoir hydroélectrique; court d'eau
- Chute, rapide; écueil, île
- Quai; cale sèche
- Quai; port de plaisance, traverse, phare
- Brise-lames; barrage; barrage hydroélectrique
- Canal; écluse
- Conduite forcée; busse

Modèle

- Courbe de niveau maîtresse; intermédiaire; point coté
- Esker; dépôt fluvial

Végétation

- Milieu boisé; milieu humide

Voies de communication

- Autoroute; route nationale; route régionale; route collective; route locale; pavée; non pavée
- Rue; chemin carrossable; pavé; non pavé
- Pont; pont couvert; pont d'étagement
- Passerelle; tunnel
- Voie ferrée; hydrobase; aéroport
- Piste d'atterrissage; pavée; non pavée
- Ligne de transport; poste de distribution d'électricité
- Pipeline; tour; tour de télécommunication

Bâtiments et aires désignées

- Piste, terrain de golf; centre de ski alpin; terrain de camping; piscine publique
- Zone non cartographiée; cimetière; jardin zoologique
- Bâtiment; serre; flèche
- Réservoir de surface
- Etang d'épuration; lieu d'enfouissement sanitaire
- Barre d'emprunt; carrière
- Mine à ciel ouvert; amas; halde

Territoires récréatifs du Québec

- Parc régional; parc marin
- Parc faunique; zone d'exploitation contrôlée, pourvu à droits exclusifs; site lac aménagés; entente particulière avec les autochtones; aire faunique communautaire
- Station forestière; forêt d'enseignement et de recherche

Territoires récréatifs dont l'accès est limité

- Parc faunique; réserve nationale de faune; refuge d'oiseaux migrateurs
- Parc national du Québec; parc national du Canada

Territoire dont l'accès est interdit

- Réserve écologique

Frontières

- Frontière internationale
- Frontière interprovinciale ou interétatique
- Frontière Québec - Terre-Neuve-et-Labrador (cette frontière n'est pas définitive)

Métadonnées

Surface de référence géodésique: Ellipsoïde GRS 80
 Système de référence géodésique: NAD 83 compatible avec le système mondial WGS 84
 Projection: cartographique
 Mercator transverse modifiée (MTM), zone de 3°. Système de coordonnées planes du Québec (SICOPE), fuseau 4
 CQD 28 (niveau moyen des neiges)
 Origine des altitudes: Équidistance des courbes de niveau: 20 mètres
 Déclinaison magnétique au centre de la feuille en 2012: 0°7'
 Variation annuelle: 0°7'
 Coordonnées géographiques au centre de la feuille: 52°15'00" nord et 61°30'00" ouest
 Longitude d'origine (méridien central): 61°30' ouest
 Latitude d'origine (équateur): 0°
 Coordonnées d'origine: X: 304 800; Y: 0 mètres
 Facteur d'échelle: 0,9999

(1 cm sur la carte équivaut à 100 000 cm sur le terrain, soit 1 000 mètres)

0 2,0 4,0 8 km

1/100 000

Sources

Données	Organisme	Année
Classification du réseau routier supérieur	Ministère des Transports du Québec	n. d.
Cotes d'exploitation des réservoirs hydroélectriques	Hydro-Québec	1990
Déclinaison magnétique	Commission géologique du Canada	2011
Nomenclature géographique	Commission de toponymie du Québec	n. d.
Courbes de niveau	Ministère des Ressources naturelles et de la Faune	2002
Image-satellite SPOT/Panoramique	Distribution SPOT Image, ©CNES	2004
Territoires récréatifs du Québec	Ministère des Ressources naturelles et de la Faune	2011

Crédits

Réalisation: Direction générale adjointe de l'information géographique
 Ministère des Ressources naturelles et de la Faune
 Note: Le présent document n'a aucune portée légale.

© Gouvernement du Québec
 Dépôt légal - Bibliothèque et Archives nationales du Québec, 2^e trimestre 2011

