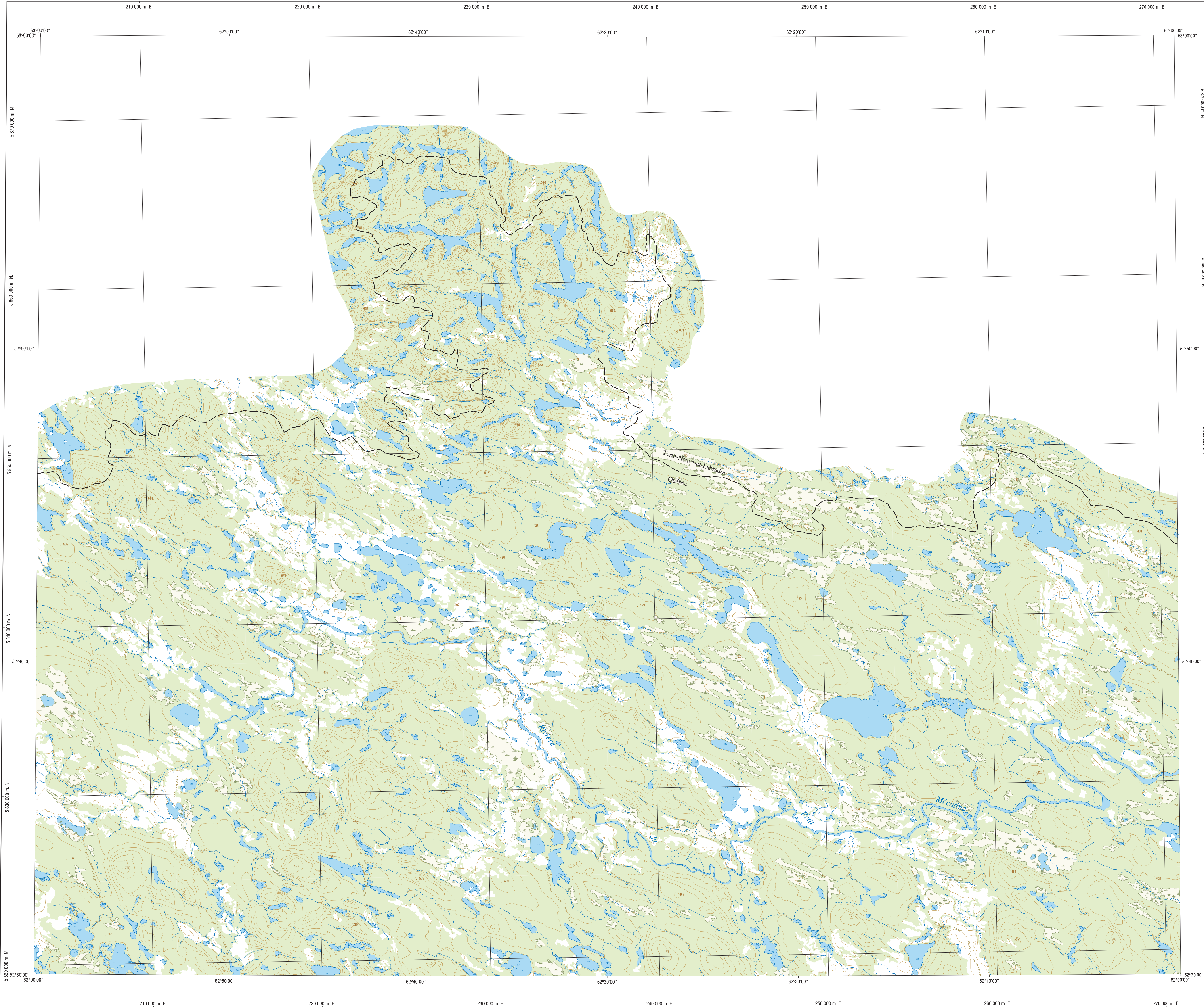


# Rivière du Petit Mécatina



**Hydrographie**

- Lac, mare, réservoir hydroélectrique, cours d'eau
- Chute, rapide, écueil, île
- Quai; cale sèche
- Quai; port de plaisance, traverse, phare
- Brise-lames, barrage, barrage hydroélectrique
- Canal; éclusé
- Conduite forcée; bus

**Modèle**

- Courbe de niveau maîtresse, intermédiaire, point coté
- Esker; dépôt fluvial

**Végétation**

- Milieu boisé, milieu humide

**Voies de communication**

- Autoroute, route nationale, route régionale, route collective, route locale; pavé; non pavé
- Rue, chemin carrossable; pavé; non pavé
- Pont, pont couvert, pont d'étagement
- Passerelle; tunnel
- Voie fermée; hydrobase, aéroport
- Plate d'atterrissage; pavé; non pavé
- Ligne de transport, poste de distribution d'électricité
- Pipeline; tour de télécommunication

**Bâtiments et aires désignées**

- Plais, terrain de golf, centre de ski alpin, terrain de camping, piscine publique
- Zone non cartographiée; cimetière, jardin zoologique
- Bâtiment, serre, ferme
- Réservoir de surface
- Etang d'épuration, lieu d'enfouissement sanitaire
- Banc d'emprunt, carrière
- Mine à ciel ouvert, amas, halde

**Territoires récréatifs du Québec**

- Parc régional; parc marin
- Réserve faunique; zone d'exploitation contrôlée, pourvoies à droits exclusifs, pont, lac, barrage, entrées particulières avec les autochtones, aire faunique communautaire
- Station forestière, forêt d'enseignement et de recherche

**Territoires récréatifs dont l'accès est limité**

- Réserve faunique, réserve nationale de faune; refuge d'oiseaux migrateurs
- Parc national du Québec; parc national du Canada

**Territoire dont l'accès est interdit**

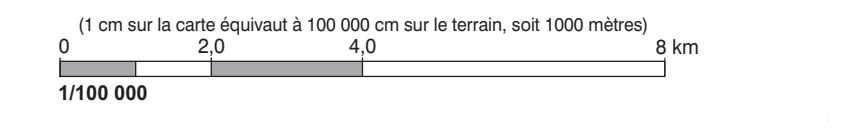
- Réserve écologique

**Frontières**

- Frontière internationale
- Frontière interprovinciale ou interétatique
- Frontière Québec - Terre-Neuve-et-Labrador (cette frontière n'est pas définitive)

**Métadonnées**

- Surface de référence géodésique: Ellipsoïde GRS 80
- Système de référence géodésique: NAD 83 compatible avec le système mondial WGS 84
- Projection cartographique: Mercator transverse modifiée (MTM), zone de 3°, Système de coordonnées planes du Québec (SCQP), fuseau 4
- Origine des altitudes: CNOU 28 (niveau moyen des mers)
- Équidistance des courbes de niveau: 20 mètres
- Déclinaison magnétique au centre de la feuille en 2012: 07'
- Variation annuelle: n.d.
- Coordonnées géographiques au centre de la feuille: 52°45'00" nord et 62°30'00" ouest
- Longitude d'origine (mètre central): 61°30' ouest
- Latitude d'origine (cocteur): 0'
- Coordonnées d'origine: X: 304 800; Y: 0 mètres
- Facteur d'échelle: 0.9999



**Sources**

Données	Organisme	Année
Classification du réseau routier supérieur	Ministère des Transports du Québec	n. d.
Cotes d'élevation des réservoirs hydroélectriques	Hydro-Québec	1990
Déclinaison magnétique	Commission géologique du Canada	2011
Nomenclature géographique	Commission de toponymie du Québec	n. d.
Courbes de niveau	Ministère des Ressources naturelles et de la Faune	0
Image-satellite SPOT/Panoramatique	Distribution SPOT Image, SCNES	2007
Territoires récréatifs	Ministère des Ressources naturelles et de la Faune	2011

**Crédits**

Rédaction: Direction générale adjointe de l'information géographique  
Ministère des Ressources naturelles et de la Faune  
Note: Le présent document n'a aucune portée légale.

© Gouvernement du Québec  
Dépôt légal - Bibliothèque et Archives nationales du Québec, 2<sup>e</sup> trimestre 2011

