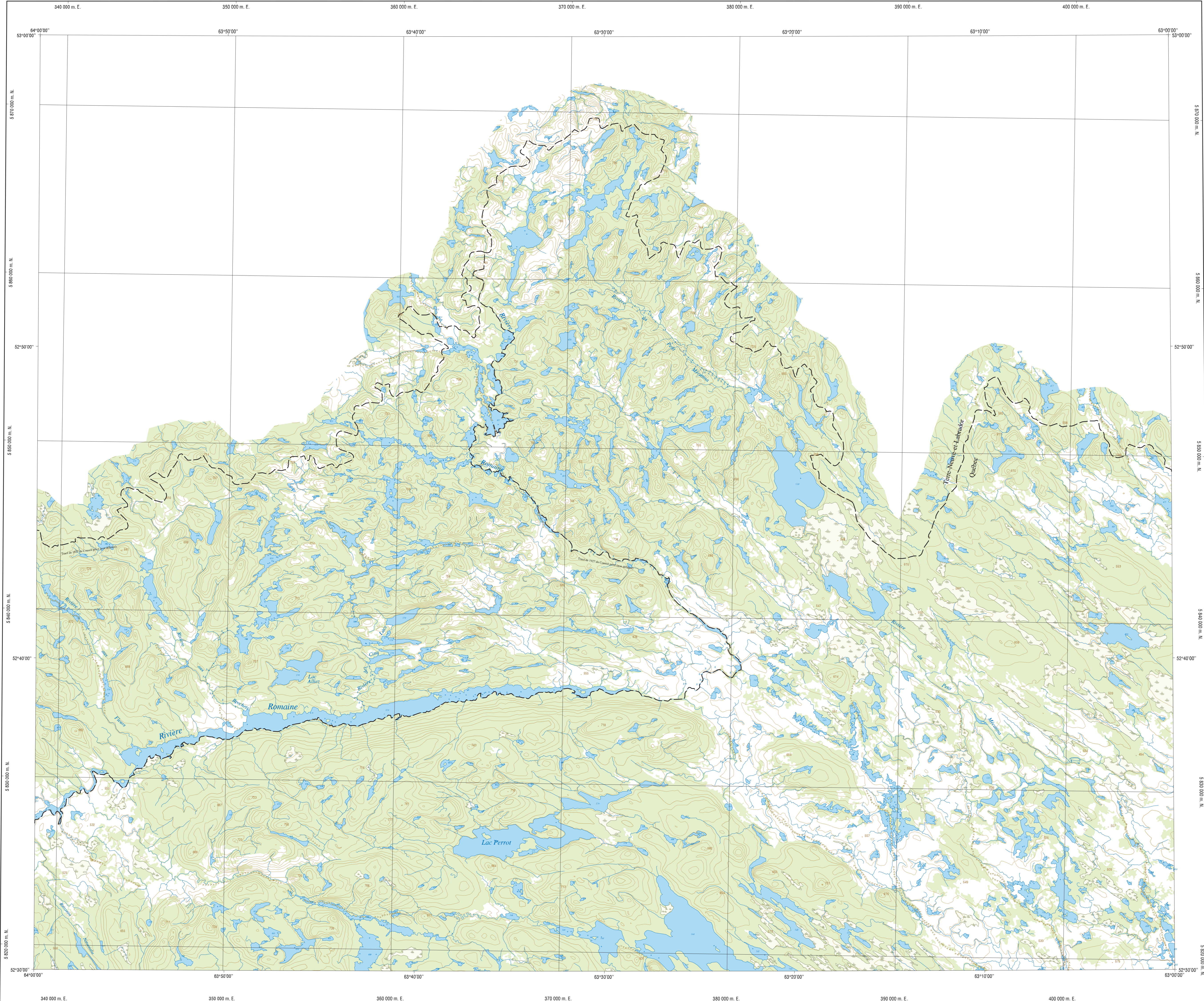


Lac Long

13D-no



Hydrographie

- Lac, mare, réservoir hydroélectrique; cours d'eau
- Chute, rapide; écuil, île
- Quai; cale sèche
- Quai; port de plaisance, traverse, phare
- Briser-lames, barrage, barrage hydroélectrique
- Canal; éclusé
- Conduite forcée; bus

Modèle

- Courbe de niveau maître, intermédiaire; pont coté
- Esker; dépôt fluvial

Végétation

- Milieu boisé, milieu humide

Voies de communication

- Autoroute, route nationale, route régionale; route collective, route locale; pavé; non pavé
- Rue, chemin carrossable; pavé; non pavé
- Pont, pont couvert, pont d'étagement
- Passerelle; tunnel
- Voie fermée; hydrobase, aéroport
- Piste d'atterrissage; pavé; non pavé
- Ligne de transport, poste de distribution d'électricité
- Pipeline; tour de télécommunication

Bâtiments et aires désignées

- Piste, terrain de golf, centre de ski alpin, terrain de camping, piscine publique
- Zone non cartographiée; cimetière, jardin zoologique
- Bâtiment, serre, ruche
- Réservoir de surface
- Etang d'épuration, lieu d'enfouissement sanitaire
- Banc d'emprunt, carrière
- Mine à ciel ouvert, amas, halde

Territoires récréatifs du Québec

- Parc régional; parc marin
- Réserve faunique, zone d'exploitation contrôlée, pourvoir à droits exclusifs, forêt de réajustage, entrée particulière avec les autochtones, aire faunique communautaire
- Station forestière, forêt d'enseignement et de recherche

Territoires récréatifs dont l'accès est limité

- Réserve faunique, réserve nationale de faune; refuge d'oiseaux migrateurs
- Parc national du Québec; parc national du Canada

Territoire dont l'accès est interdit

- Réserve écologique

Frontières

- Frontière internationale
- Frontière interprovinciale ou interétatique
- Frontière Québec - Terre-Neuve-et-Labrador (cette frontière n'est pas définitive)

Métadonnées

Surface de référence géodésique: Ellipsoïde GRS 80
 NAD 83 compatible avec le système mondial WGS 84
 Projection cartographique: Mercator transverse modifiée (TM), zone de 3°, Système de coordonnées planes du Québec (SCQP), fuseau 5
 CSD 28 (niveau moyen des mers)
 Origine des altitudes: Équidistance des courbes de niveau: 20 mètres
 Déclinaison magnétique au centre de la feuille en 2012: 07'
 Variation annuelle:
 Coordonnées géographiques au centre de la feuille: 52°45'00" nord et 63°30'00" ouest
 Longitude d'origine (mètre central): 64°30' ouest
 Latitude d'origine (équateur): 0°
 Coordonnée d'origine: X: 304 800; Y: 0 mètres
 Facteur d'échelle: 0,9999

(1 cm sur la carte équivaut à 100 000 cm sur le terrain, soit 1000 mètres)

0 2,0 4,0 8 km

1/100 000

Données	Organisme	Année
Classification du réseau routier supérieur	Ministère des Transports du Québec	n. d.
Cotes d'épuration des réservoirs hydroélectriques	Hydro-Québec	1990
Déclinaison magnétique	Commission géologique du Canada	2011
Nomenclature géographique	Commission de toponymie du Québec	n. d.
Courbes de niveau	Ministère des Ressources naturelles et de la Faune	0
Image-satellite SPOT/Panoramique	Distribution SPOT Image, SICNES	2007
Territoires récréatifs	Ministère des Ressources naturelles et de la Faune	2011

Crédits

Réalisation: Direction générale adjointe de l'information géographique
 Ministère des Ressources naturelles et de la Faune
 Note: Le présent document n'a aucune portée légale.

© Gouvernement du Québec
 Dépôt légal - Bibliothèque et Archives nationales du Québec, 2^e trimestre 2011

