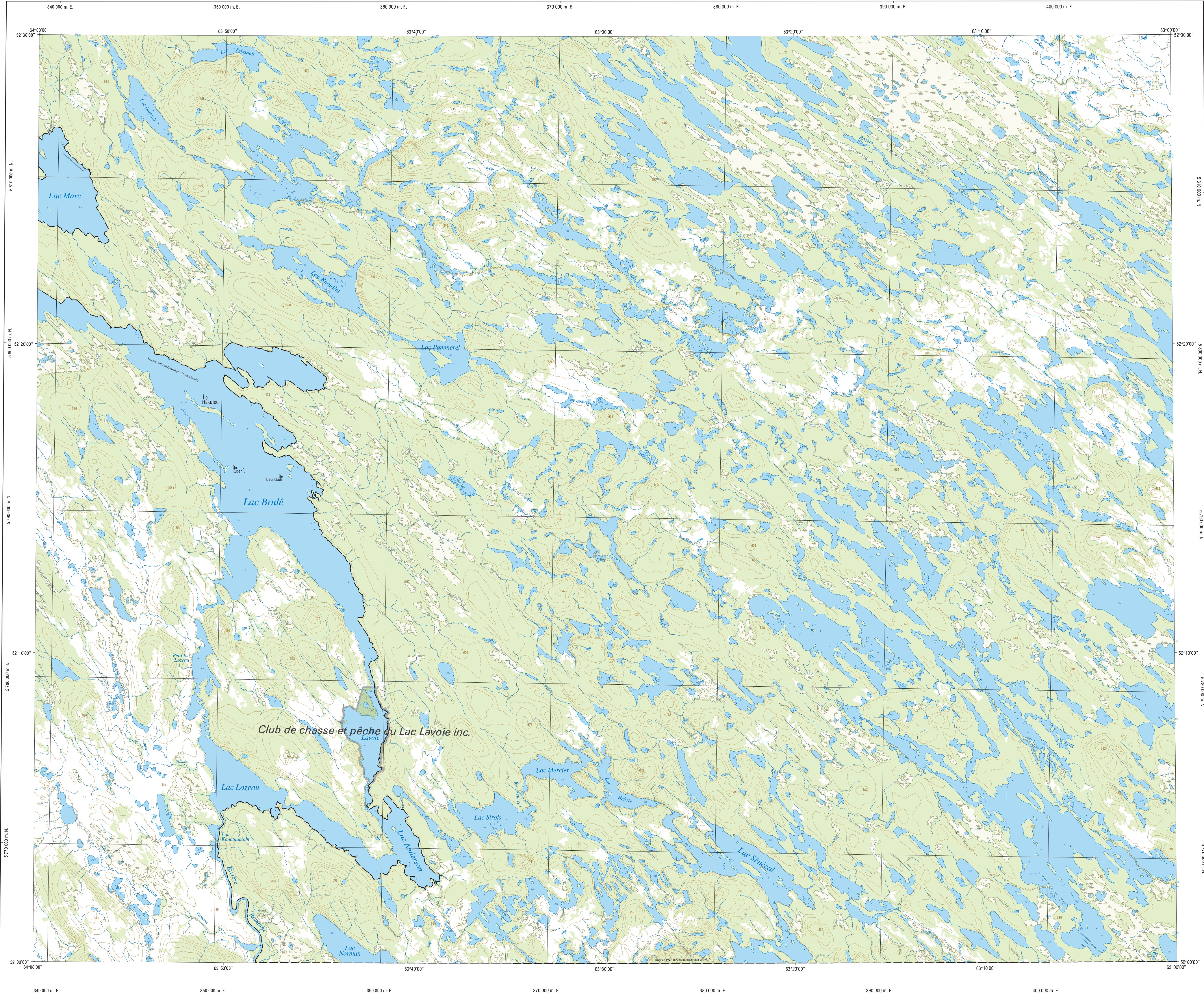


Lac Brûlé

13D-so



Hydrographie

- Lac, mare, réservoir hydroélectrique; court d'eau
- Chute, rapide; écueil, île
- Quai; cale sèche
- Quai; port de plaisance, traverse, phare
- Brisse-lames, barrage, barrage hydroélectrique
- Canal; écluse
- Conduite forcée; bus

Modèle

- Courbe de niveau maîtresse; intermédiaire; point coté
- Esker; dépôt fluvial

Végétation

- Milieu boisé; milieu humide

Voies de communication

- Autoroute, route nationale, route régionale; route collective, route locale; pavé; non pavé
- Rue, chemin carrossable; pavé; non pavé
- Pont, pont couvert; pont d'étagement
- Passerelle; tunnel
- Voie ferrée; hydrobase, aéroport
- Plate d'atterrissage; pavé; non pavé
- Ligne de transport, poste de distribution d'électricité
- Pipeline; tour de télécommunication

Bâtiments et aires désignées

- Picnic, terrain de golf; centre de ski alpin, terrain de camping, piscine publique
- Zone non cartographiée; cimetière, jardin zoologique
- Bâtiment; serre, ruche
- Réservoir de surface
- Etang d'épuration; lieu d'enfouissement sanitaire
- Barre d'emprunt; carrière
- Mine à ciel ouvert; amas, halde

Territoires récréatifs du Québec

- Territoires récréatifs dont l'accès est libre ou contrôlé: Parc régional; parc marin
- Territoires récréatifs dont l'accès est limité: Réserve faunique; zone d'exploitation contrôlée, pourvu à titre exclusif, post-lac; lac; aménagement; entrée spécifique avec les autochtones; aire faunique communautaire; Station forestière; forêt d'enseignement et de recherche
- Territoires récréatifs dont l'accès est interdit: Réserve écologique

Frontières

- Frontière internationale
- Frontière interprovinciale ou interterritoriale
- Frontière Québec - Terre-Neuve-et-Labrador (cette frontière n'est pas définitive)

Métadonnées

- Surface de référence géodésique: Ellipsoïde GRS 80
- Système de référence géodésique: NAD 83 compatible avec le système mondial WGS 84
- Projection cartographique: Mercator transverse modifiée (MTM), zone de 21. Système de coordonnées planes du Québec (SCQP), fuseau 5
- Origine des altitudes: CNOG 28 (niveau moyen des neiges)
- Équidistance des courbes de niveau: 20 mètres
- Déclinaison magnétique au centre de la feuille en 2012: 0°
- Variation annuelle: 0°
- Coordonnées géographiques au centre de la feuille: 52°15'00" nord et 63°30'00" ouest
- Longitude d'origine (méridien central): 64°30' ouest
- Latitude d'origine (équateur): 0°
- Coordonnées d'origine: X: 304 800; Y: 0 mètres
- Facteur d'échelle: 0,9999

(1 cm sur la carte équivaut à 100 000 cm sur le terrain, soit 1000 mètres)

0 2,0 4,0 8 km

1/100 000

Données	Organisme	Année
Classification du réseau routier supérieur	Ministère des Transports du Québec	n. d.
Cotes d'exploitation des réservoirs hydroélectriques	Hydro-Québec	1990
Déclinaison magnétique	Commission géologique du Canada	2011
Nomenclature géographique	Commission de toponymie du Québec	n. d.
Courbes de niveau	Ministère des Ressources naturelles et de la Faune	0
Image satellite SPOT/Panoramique	Distribution SPOT Image, SCNES	2007
Territoires récréatifs du Québec	Ministère des Ressources naturelles et de la Faune	2011

Crédits

Réalisation: Direction générale adjointe de l'information géographique, Ministère des Ressources naturelles et de la Faune

Note: Le présent document n'a aucune portée légale.

© Gouvernement du Québec
Dépôt légal - Bibliothèque et Archives nationales du Québec, 2^e trimestre 2011

