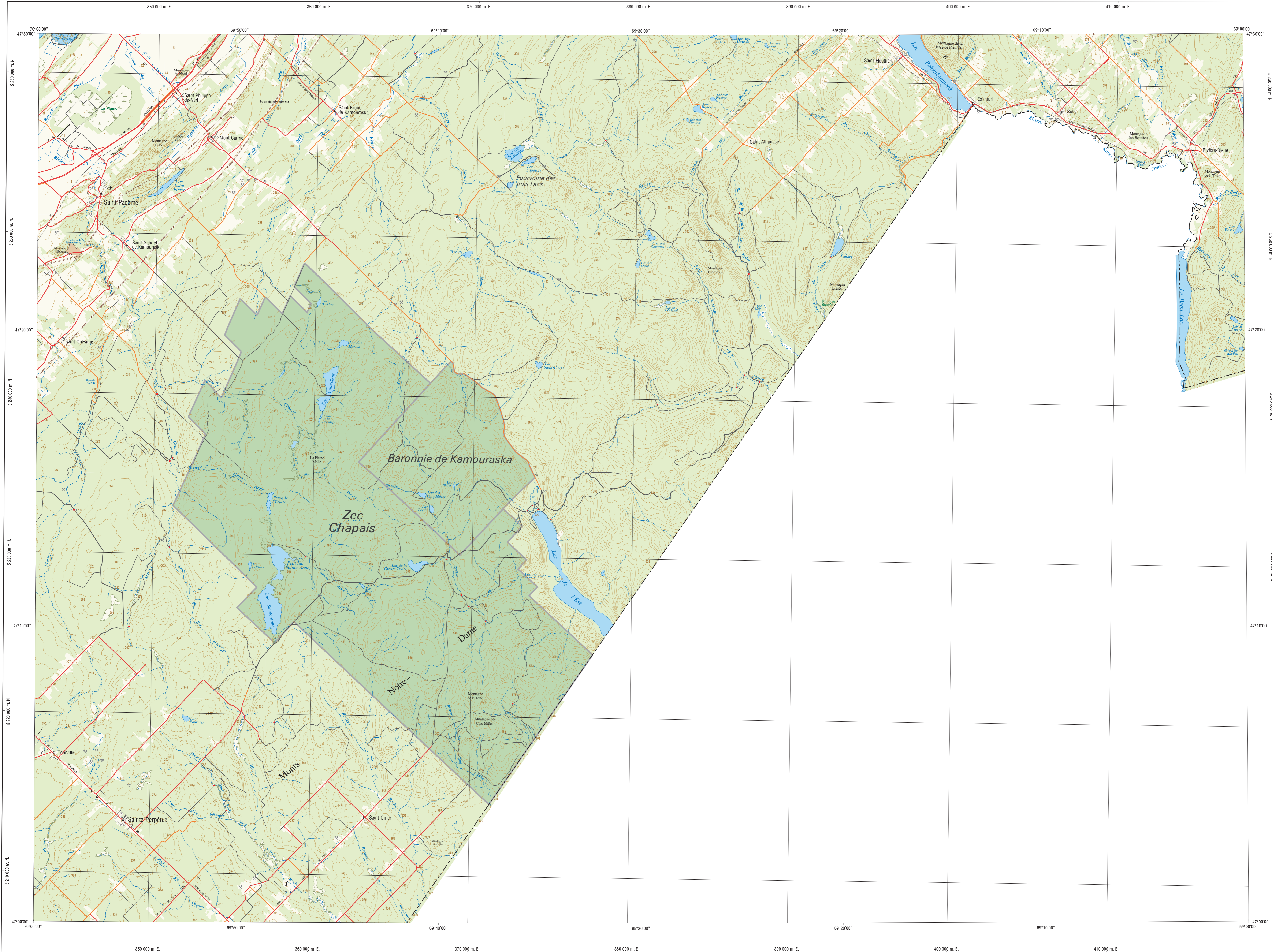


Saint-Pacôme

21N-so



Hydrographie

- Lac, mare, réservoir hydroélectrique; cours d'eau
- Chute, rapide, écuil, île
- Quai, cale sèche
- Quai, port de plaisance, traverse, phare
- Brûle-laines; barrage, barrage hydroélectrique
- Canal; écluse
- Conduite forcée; buse

Modèle

- Courbe de niveau maîtresse; intermédiaire; poste coté
- Eslier; dépôt fluvial

Végétation

- Milieu boisé; milieu humide

Voies de communication

- Autoroute, route nationale, route régionale; route collective; route locale; pavé; non pavé
- Rue, chemin carrossable; pavé; non pavé
- Port, pont couvert; pont d'étagement
- Passerelle; tunnel
- Voie fermée; hydrobase, aéroport
- Piste d'atterrissage; pavé; non pavé
- Ligne de transport, poste de distribution d'électricité
- Pipeline; tour, tour de télécommunication

Bâtiments et aires désignées

- Piste, terrain de golf; centre de ski alpin, terrain de camping, piscine publique
- Zone non cartographiée; cimetières, jardin zoologique
- Bâtiment; serre, fêche
- Réservoir de surface
- Étang d'épuration; lieu d'entassement sanitaire
- Banc; d'empilage; canalis
- Mine à ciel ouvert; amas, halde

Territoires récréatifs du Québec

Territoires récréatifs dont l'accès est libre ou contrôlé

- Parc régional; parc marin
- Reserve faunique; zone d'exploitation contrôlée; zone ouverte à accès contrôlé; zone de récréation; terrain particulier
- Station forestière; forêt d'enseignement et de recherche

Territoires récréatifs dont l'accès est limité

- Étang d'épuration; réserve nationale de faune; réserve provinciale
- Parc national du Québec; parc national du Canada

Territoire dont l'accès est interdit

- Reserve écologique

Frontières

- Frontière internationale
- Frontière interprovinciale ou interterritoriale
- Frontière Québec - Terre-Neuve-et-Labrador (sans caractère de frontière définitive)

Métadonnées

Surface de référence géodésique: Ellipsoïde GRS 80
 Système de référence géodésique: NAD 83 compatible avec le système mondial WGS 84
 Projection: conique
 Métrique transversale: métrique UTM, zone de 7°
 Système de coordonnées planes du Québec (SCORQ), fuselage 7

Origine des altitudes: IGN 2011 (niveau moyen des mers)
 Équidistance des courbes de niveau: 20 mètres
 Déclinaison magnétique au centre de la feuille en 2012: 0°
 Variation annuelle: 0°/an

Coordonnées géographiques au centre de la feuille: 47°10'00" nord et 69°30'00" ouest
 Longitude d'origine (mètre central): 70°30' ouest
 Latitude d'origine (équateur): 0°
 Coordonnées d'origine: X: 304 000, Y: 0 mètres
 Facteur d'échelle: 0,9999

(1 cm sur la carte équivaut à 100 000 cm sur le terrain, soit 1000 mètres)

1/100 000

Données	Organisme	Année
Classification du réseau routier supérieur	Ministère des Transports du Québec	n. d.
Cotes d'exploitation des réservoirs hydroélectriques	Hydro-Québec	1980
Déclinaison magnétique	Commission géologique du Canada	2011
Nomenclature géographique	Commission de toponymie du Québec	n. d.
Courbes de niveau	Ministère des Ressources naturelles et de la Faune	1981
Base de données topographiques (BTO) à l'échelle de 1:20 000	Ministère des Ressources naturelles et de la Faune	2004
Territoires récréatifs du Québec	Ministère des Ressources naturelles et de la Faune	2011

Crédits

Réalisation: Direction générale adjointe de l'information géographique
 Ministère des Ressources naturelles et de la Faune
 Note: Le présent document n'a aucune portée légale.

© Gouvernement du Québec
 Dépôt légal - Bibliothèque et Archives nationales du Québec, 2^e trimestre 2011

Série TRQ 1/100 000

21M-se 21L-se 21N-se
 21M-so 21L-so 21N-so
 21M-oe 21L-oe 21N-oe

Saint-Pacôme