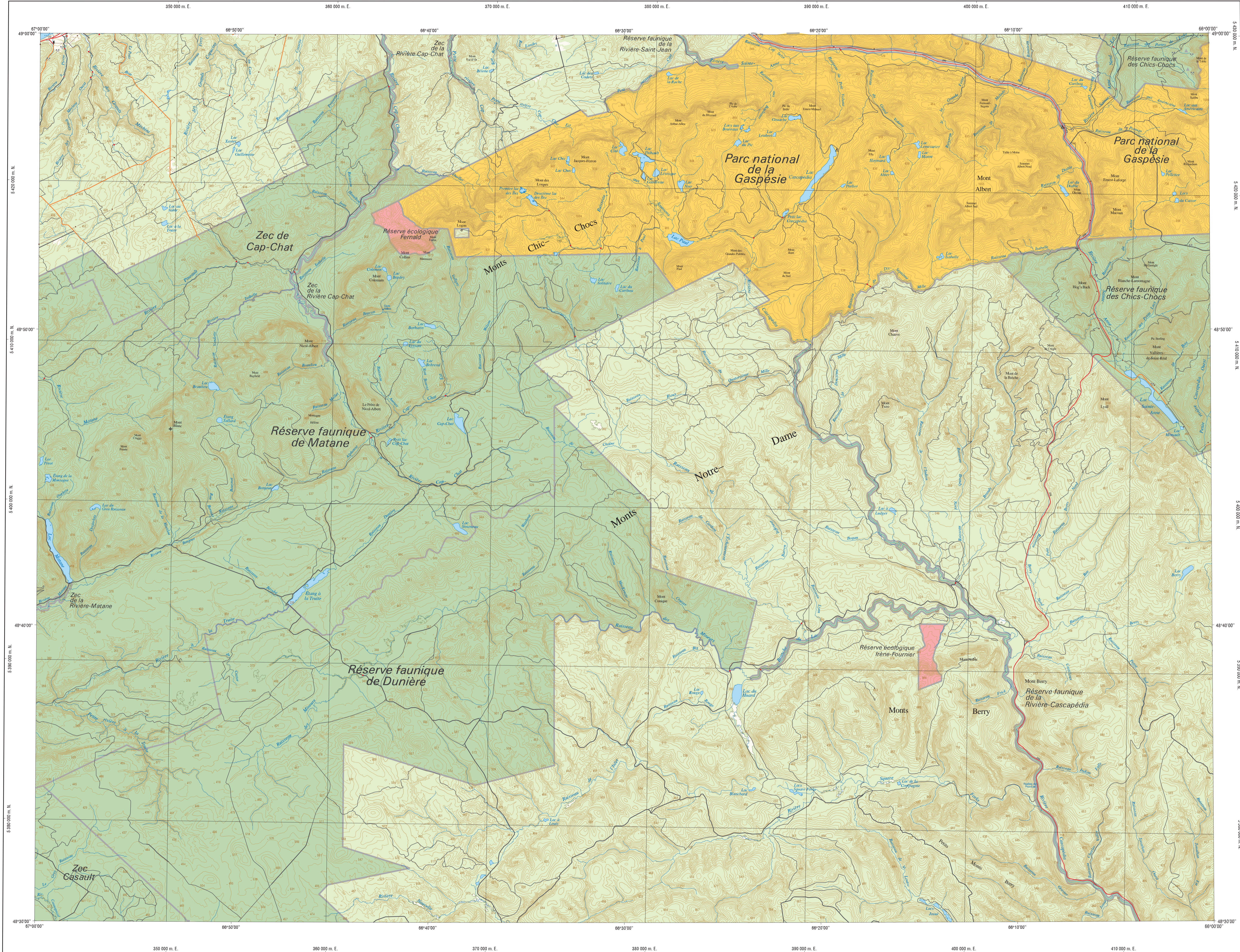


# Rivière Cascapédia



**Hydrographie**

- Lac, mare, réservoir hydroélectrique; cours d'eau
- Chute, rapide, écouil, île
- Quai, cale sèche
- Quai; port de plaisance, traversée, phare
- Brise-lames, barrage, barrage hydroélectrique
- Canal; écluse
- Conduite forcée; buse

**Modèles**

- Courbe de niveau maîtresse; intermédiaire; pont coté
- Esker; dépôt fluvial

**Végétation**

- Milieu boisé; milieu humide

**Voies de communication**

- Autoroute, route nationale, route régionale, route collective, route locale pavée; non pavée
- Rue, chemin carrossable; pavé; non pavé
- Pont, pont couvert; pont d'épave
- Passerelle; tunnel
- Voie ferrée; hydrobase, aéroport
- Piste d'atterrissage; pavée; non pavée
- Ligne de transport, poste de distribution d'électricité
- Pipette; tour, tour de télécommunication

**Bâtiments et aires désignées**

- Piste, terrain de golf; centre de ski alpin, terrain de camping; piscine publique
- Zone non cartographiée; cimetières, jardin zoologique
- Bâtiment; serre, fiche
- Réservoir de surface
- Etang d'épuration; lieu d'enfouissement sanitaire
- Banc d'emprunt; carrière
- Mine à ciel ouvert; amas, haie

**Territoires récréatifs du Québec**

- Territoire récréatif dont l'accès est libre ou contrôlé
  - Parc régional; parc marin
  - Réserve faunique; zone d'exploitation contrôlée, pourvoine à droits exclusifs, port lac aménagé, entente particulière avec les autochtones, aire faunique communautaire
  - Station forestière, forêt d'enseignement et de recherche
- Territoire récréatif dont l'accès est limité
  - Refuge faunique; réserve nationale de faune, refuge d'oiseaux migrateurs
  - Parc national du Québec; parc national du Canada
- Territoire dont l'accès est interdit
  - Reserve écologique

**Frontières**

- Frontière internationale
- Frontière interprovinciale ou interterritoriale
- Frontière Québec - Terre-Neuve-et-Labrador (cette frontière n'est pas définitive)

**Métadonnées**

Surface de référence géodésique: NAD 83 compatible avec le système mondial WGS 84  
 Système de référence géodésique: Projection cartographique  
 Projection: Mercator transverse modifiée (MTM), zone de 3°, Système de coordonnées planes du Québec (SCQP), fuseau 6  
 Origine des altitudes: Équidistance des courbes de niveau: 20 mètres  
 Déclinaison magnétique au centre de la feuille en 2012: 0°  
 Variation annuelle: 0°  
 Coordonnées géographiques au centre de la feuille: 48°43'00" nord et 66°30'00" ouest  
 Longitude d'origine (méridien central): 67°30' ouest  
 Latitude d'origine (équateur): 0°  
 Coordonnée d'origine: X: 304 800; Y: 0 mètres  
 Facteur d'échelle: 0,9999

(1 cm sur la carte équivaut à 100 000 cm sur le terrain, soit 1 000 mètres)

0 2,0 4,0 8 km

1/100 000

Sources	Données	Organisme	Année
Classification du Réseau routier supérieur		Ministère des Transports du Québec	n. d.
Cotes d'exploitation des réservoirs hydroélectriques		Hydro-Québec	1990
Déclinaison magnétique		Commission géologique du Canada	2011
Nomenclature géographique		Commission de toponymie du Québec	n. d.
Courbes de niveau		Ministère des Ressources naturelles et de la Faune	1992
Base de données topographiques (BDTC) à l'échelle de 1:20 000		Ministère des Ressources naturelles et de la Faune	2002
Territoires récréatifs du Québec		Ministère des Ressources naturelles et de la Faune	2011

**Crédits**

Réalisation: Direction générale adjointe de l'information géographique  
 Ministère des Ressources naturelles et de la Faune  
 Note: Le présent document n'a aucune portée légale.

© Gouvernement du Québec  
 Dépôt légal - Bibliothèque et Archives nationales du Québec, 2<sup>e</sup> trimestre 2011

