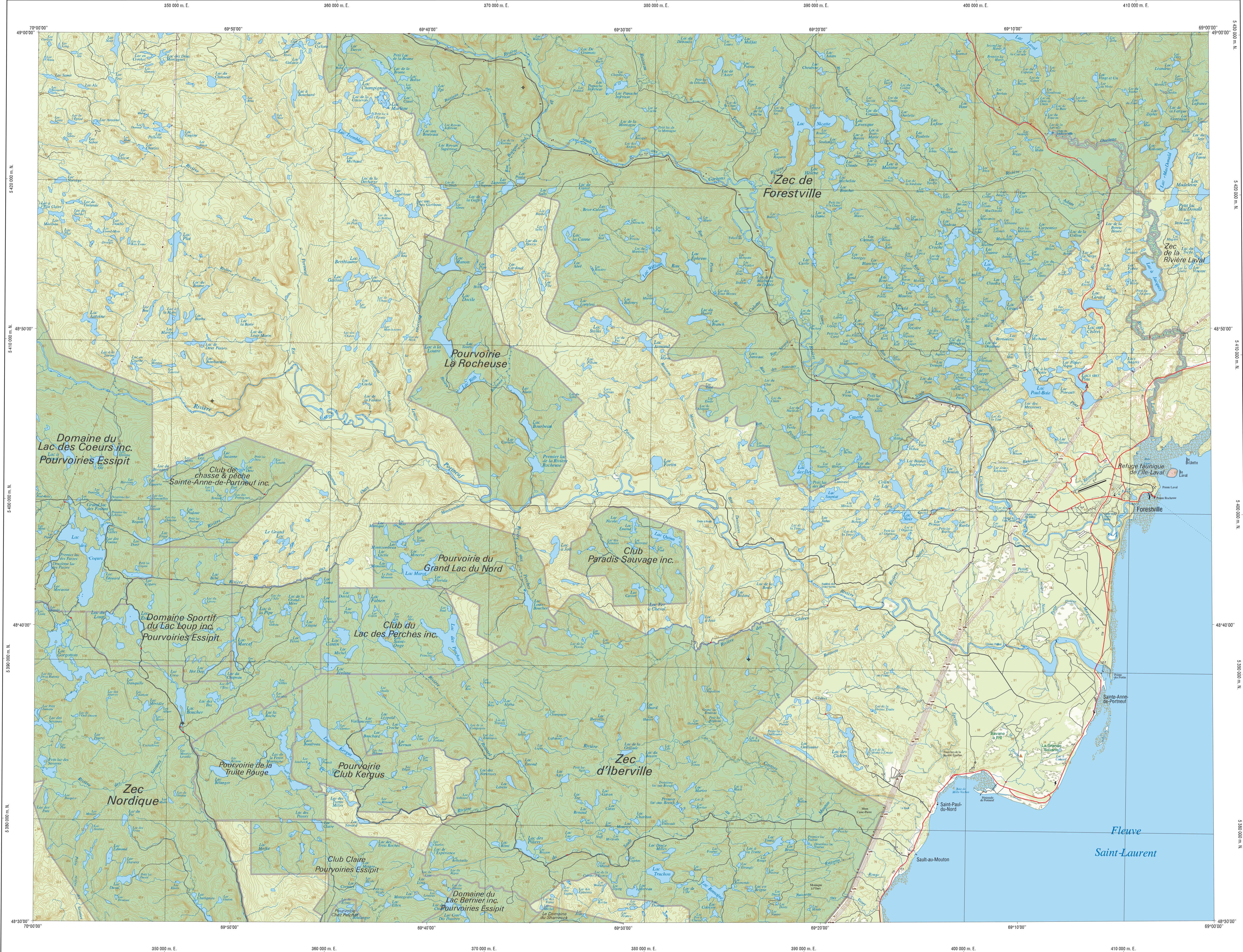


Forestville

22C-no



Hydrographie

- Lac, mare, réservoir hydroélectrique; cours d'eau
- Chute, rapide; écouil, île
- Quai; cale sèche
- Quai; port de plaisance, traversée, phare
- Brise-lames; barrage; barrage hydroélectrique
- Canal; écluse
- Conduite forcée; buse

Modèles

- Courbe de niveau maîtresse; intermédiaire; pont coté
- Esprit; dépot fluvial

Végétation

- Milieu boisé; milieu humide

Voies de communication

- Autoroute, route nationale, route régionale, route collective, route locale pavée; non pavée
- Rue, chemin carrossable; pavé; non pavé
- Pont, pont couvert; pont d'épave
- Passerelle; tunnel
- Voie ferrée; hydrobase, aéroport
- Plate d'atterrissage; pavée; non pavée
- Ligne de transport, poste de distribution d'électricité
- Pipette; tour, tour de télécommunication

Bâtiments et aires désignées

- Plate, terrain de golf; centre de ski alpin, terrain de camping; piscine publique
- Zone non cartographiée; cimetières, jardin zoologique
- Bâtiment; serre, fiche
- Réservoir de surface
- Etang d'épuration; lieu d'enfouissement sanitaire
- Banc d'emprunt; carrière
- Mine à ciel ouvert; amas, haide

Territoires récréatifs du Québec

- Territoires récréatifs dont l'accès est libre ou contrôlé
 - Parc régional; parc marin
 - Réserve faunique; zone d'exploitation contrôlée, pourvoine à droits exclusifs, port lac aménagé, entente particulière avec les autochtones, aire faunique communautaire
 - Station forestière, forêt d'enseignement et de recherche
- Territoires récréatifs dont l'accès est limité
 - Refuge faunique; réserve nationale de faune, refuge d'oiseaux migrateurs
 - Parc national du Québec; parc national du Canada
- Territoire dont l'accès est interdit
 - Réserve écologique

Frontières

- Frontière internationale
- Frontière interprovinciale ou interétatique
- Frontière Québec - Terre-Neuve-et-Labrador (cette frontière n'est pas définitive)

Métadonnées

Surface de référence géodésique: NAD 83 compatible avec le système mondial WGS 84
 Système de référence géodésique: Projection cartographique
 Méridien transverse modifiée (N.T.M.), zone de 3°, Système de coordonnées planes du Québec (SQCP), fuseau 7
 CQ12-28 (Niveau moyen des mers)
 Origine des altitudes: Équidistance des courbes de niveau: 20 mètres
 Déclinaison magnétique au centre de la feuille en 2012: 0°0'
 Variation annuelle: 0°0'
 Coordonnées géographiques au centre de la feuille: 48°43'00" nord et 69°30'00" ouest
 Longitude d'origine (méridien central): 70°30' ouest
 Latitude d'origine (équateur): 0°
 Coordonnée d'origine: X: 354 800; Y: 0 mètres
 Facteur d'échelle: 0,9999

0 2,0 4,0 8 km
 1/100 000

Sources	Données	Organisme	Année
Classification du Réseau routier supérieur		Ministère des Transports du Québec	n. d.
Cotes d'exploitation des réservoirs hydroélectriques		Hydro-Québec	1990
Déclinaison magnétique		Commission géologique du Canada	2011
Nomenclature géographique		Commission de toponymie du Québec	n. d.
Courbes de niveau		Ministère des Ressources naturelles et de la Faune	2004
Base de données topographiques (SBOT) à l'échelle de 1:20 000		Ministère des Ressources naturelles et de la Faune	2004
Territoires récréatifs du Québec		Ministère des Ressources naturelles et de la Faune	2011

Crédits

Réalisation: Direction générale adjointe de l'information géographique
 Ministère des Ressources naturelles et de la Faune
 Note: Le présent document n'a aucune portée légale.

© Gouvernement du Québec
 Dépôt légal - Bibliothèque et Archives nationales du Québec, 2^e trimestre 2011

