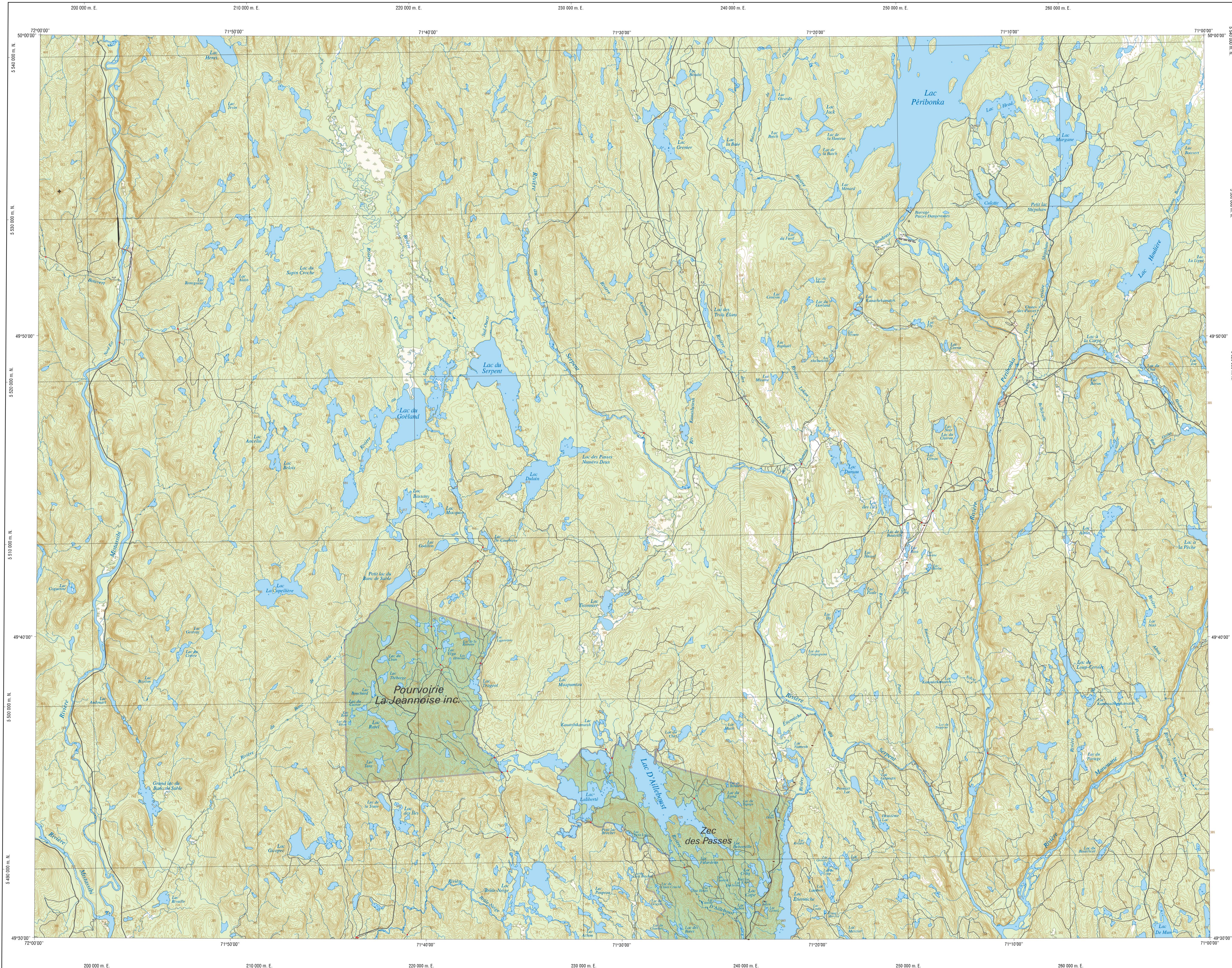


# Lac du Serpent



**Hydrographie**

- Lac, mare, réservoir hydroélectrique; cours d'eau
- Chute, rapide, écueil, île
- Quai; cale sèche
- Quai; port de plaisance, traverse, phare
- Brise-lames; barrage; barrage hydroélectrique
- Canal; écluse
- Conduite forcée; bus

**Modèle**

- Courbe de niveau maître; intermédiaire; port coté
- Esker; dépôt fluvial

**Végétation**

- Milieu boisé; milieu humide

**Voies de communication**

- Autoroute, route nationale, route régionale, route collective, route locale; pavé; non pavé
- Rue, chemin carrossable; pavé; non pavé
- Pont; pont couvert; pont d'épave
- Passerelle, tunnel
- Voie ferrée; hydrobase, aéroport
- Piste d'atterrissage; pavé; non pavé
- Ligne de transport, poste de distribution d'électricité
- Pipette; tou; tou de télécommunication

**Bâtiments et aires désignées**

- Piste, terrain de golf, centre de ski alpin, terrain de camping, piscine publique
- Zone non cartographiée; cimetières, jardin zoologique
- Bâtiment; serre, fiche
- Réservoir de surface
- Etang d'épuration; lieu d'enfouissement sanitaire
- Banc d'emprunt; carrière
- Mine à ciel ouvert; amas, halde

**Territoires récréatifs du Québec**

- Territoires récréatifs dont l'accès est libre ou contrôlé
  - Parc régional; parc nature
  - Réserve faunique; zone d'exploitation contrôlée, pourvoine à droits exclusifs, port lac, aménagement, entente particulière avec les autochtones, aire faunique communautaire
  - Station forestière, forêt d'enseignement et de recherche
- Territoires récréatifs dont l'accès est limité
  - Refuge faunique, réserve nationale de faune, Refuge d'été, Refuge migratoire
  - Parc national du Québec; parc national du Canada
- Territoire dont l'accès est interdit
  - Réserve écologique

**Frontières**

- Frontière internationale
- Frontière interprovinciale ou interterritoriale
- Frontière Québec - Terre-Neuve-et-Labrador (cette frontière n'est pas définitive)

**Métadonnées**

Surface de référence géodésique: Ellipsoïde GRS 80  
 Système de référence géodésique: NAD 83 compatible avec le système mondial WGS 84  
 Projection cartographique: Mercator transverse modifiée (NTM), zone de 3°, Système de coordonnées planes du Québec (SCQP), fuseau 7  
 Origine des altitudes: Équidistance des courbes de niveau: 10 et 15 mètres  
 Déclinaison magnétique au centre de la feuille en 2012: 0°  
 Variation annuelle: 0°  
 Coordonnées géographiques au centre de la feuille: 49°45'00" nord et 71°30'00" ouest  
 Longitude d'origine (méridien central): 70°30' ouest  
 Latitude d'origine (équateur): 0°  
 Coordonnée d'origine: X: 304 800; Y: 0 mètres  
 Facteur d'échelle: 0,9999

0 2,0 4,0 8 km  
 1/100 000

Données	Organisme	Année
Classification du réseau routier supérieur	Ministère des Transports du Québec	n. d.
Cotes d'exploitation des Réservoirs hydroélectriques	Hydro-Québec	1990
Déclinaison magnétique	Commission géologique du Canada	2011
Nomenclature géographique	Commission de toponymie du Québec	n. d.
Courbes de niveau	Ressources naturelles Canada	1970
Banc de données topographiques (DOT2) à l'échelle de 1:20 000	Ministère des Ressources naturelles et de la Faune	2009
Territoires récréatifs du Québec	Ministère des Ressources naturelles et de la Faune	2011

**Crédits**  
 Réalisation: Direction générale adjoindée de l'information géographique  
 Ministère des Ressources naturelles et de la Faune  
 Note: Le présent document n'a aucune portée légale.  
 © Gouvernement du Québec  
 Dépôt légal - Bibliothèque et Archives nationales du Québec, 2<sup>e</sup> trimestre 2011

