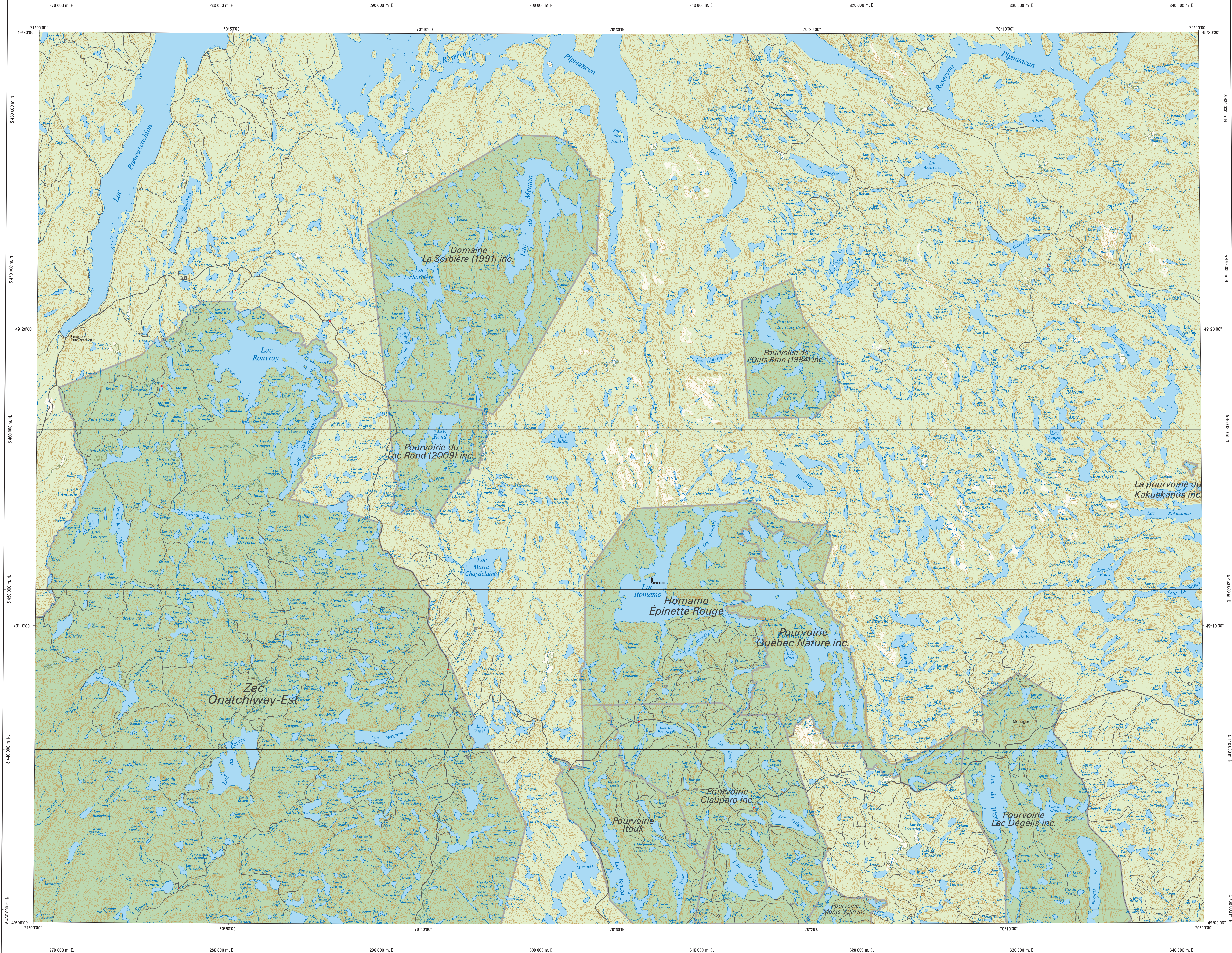


Lac Itomamo



Hydrographie

- Lac, mare, réservoir hydroélectrique; cours d'eau
- Chute, rapide, écueil, île
- Quai; cale sèche
- Quai; port de plaisance, traverse, phare
- Brise-lames; barrage; barrage hydroélectrique
- Canal; écluse
- Conduite forcée; buse

Modèle

- Courbe de niveau malthésienne; intermédiaire; pont coté
- Esker; dépôt fluvial

Végétation

- Milieu boisé; milieu humide

Voies de communication

- Autoroute; route nationale, route régionale, route collective, route locale; pavée; non pavée
- Rue, chemin carrossable; pavé; non pavé
- Pont, pont couvert; pont d'étagement
- Passerelle; tunnel
- Voie ferrée; hydrobase, aéroport
- Plate d'atterrissage; pavée; non pavée
- Ligne de transport, poste de distribution d'électricité
- Pipette; tou; tour de télécommunication

Bâtimens et aires désignées

- Plata; terrain de golf; centre de ski alpin; terrain de camping; place publique
- Zone non cartographiée; cimetière, jardin zoologique
- Bâtiment; sem; fiche
- Réservoir de surface
- Étang d'épuration; lieu d'enfouissement sanitaire
- Banc d'emprunt; caméris
- Mine à ciel ouvert; amas, halde

Territoires récréatifs du Québec

- Territoires récréatifs dont l'accès est libre ou contrôlé
 - Parc régional; parc marin
 - Réserve faunique; zone d'exploitation contrôlée; pourvoirie à droits exclusifs; petit lac; aménagement; entente particulière avec les autorités; aire faunique communautaire
 - Station forestière; forêt d'enseignement et de recherche
- Territoires récréatifs dont l'accès est limité
 - Refuge faunique; réserve nationale de faune; parc national du Québec; parc national du Canada
- Territoire dont l'accès est interdit
 - Reserve écologique

Frontières

- Frontière internationale
- Frontière interprovinciale ou interstatique
- Frontière Québec - Terre-Neuve-et-Labrador (cette frontière n'est pas définitive)

Métadonnées

Surface de référence géodésique: Ellipsoïde GRS 80
 Système de référence géodésique: NAD 83 compatible avec le système mondial WGS 84
 Projection cartographique: Mercator transverse modifiée (sur), zone de 3; Système de coordonnées planes du Québec (SCQP), fuseau 7
 Origine des altitudes: CNOU 28 (niveau moyen des mers)
 Équidistance des courbes de niveau: 10 et 15 mètres
 Déclinaison magnétique au centre de la feuille en 2012: 0°0'
 Variation annuelle: 0°0'
 Coordonnées géographiques au centre de la feuille: 48°53'00" nord et 70°30'00" ouest
 Longitude d'origine (méridien central): 70°30' ouest
 Latitude d'origine (parallèle): 0°
 Coordonnée originale: X: 334 800; Y: 0 mètres
 Facteur d'échelle: 0,9999

0 11 cm sur la carte équivaut à 100 000 cm sur le terrain, soit 1000 mètres

0 2,0 4,0 8 km

1/100 000

Données	Organisme	Année
Classification du réseau routier québécois	Ministère des Transports du Québec	n. d.
Cotes d'exploitation des réservoirs hydroélectriques	Hydro-Québec	1990
Déclinaison magnétique	Commission géologique du Canada	2011
Nomenclature géographique	Commission de toponymie du Québec	n. d.
Courbes de niveau	Ressources naturelles Canada	1953
Base de données topographiques (BDTO) à l'échelle de 1:20 000	Ministère des Ressources naturelles et de la Faune	2008
Territoires récréatifs du Québec	Ministère des Ressources naturelles et de la Faune	2011

Crédits

Réalisation: Direction générale adjointe de l'information géographique
 Ministère des Ressources naturelles et de la Faune
 Note: Le présent document n'a aucune portée légale.

© Gouvernement du Québec
 Dépôt légal - Bibliothèque et Archives nationales du Québec, 2^e trimestre 2011

