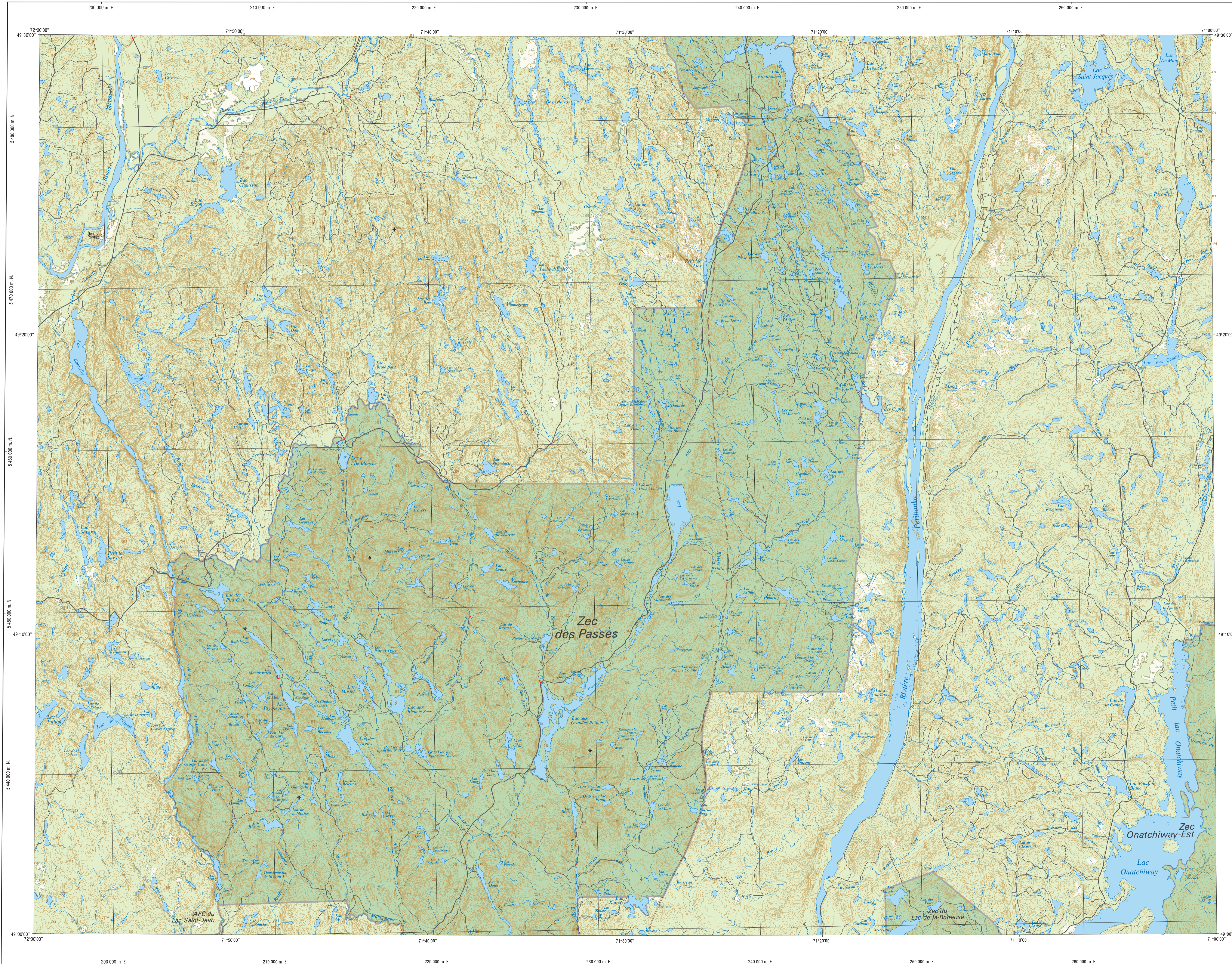


# Rivière Péribonka

22E-so



**Hydrographie**

- Lac, mare, réservoir hydroélectrique; cours d'eau
- Chute, rapide, écouil, Ile
- Quai; cale sèche
- Quai; port de plaisance, traverse, phare
- Brise-lames; barrage; barrage hydroélectrique
- Canal; écluse
- Conduite forcée; buse

**Modèle**

- Courbe de niveau maître; intermédiaire; pont coté
- Esker; dépôt fluvial

**Végétation**

- Milieu boisé; milieu humide

**Voies de communication**

- Autoroute, route nationale, route régionale, route collective, route locale : pavé, non pavé
- Rue, chemin carrossable : pavé, non pavé
- Pont, pont couvert, pont d'élagement
- Passerelle, tunnel
- Voie ferrée; hydrobase, aéroport
- Piste d'atterrissage : pavé, non pavé
- Ligne de transport, poste de distribution d'électricité
- Pipeline; tour, tour de télécommunication

**Bâtiments et aires désignées**

- Piste, terrain de golf, centre de ski alpin, terrain de camping, place publique
- Zone non cartographiée; cimetières, jardin zoologique
- Bâtiment; sens, flèche
- Réservoir de surface
- Etang d'épuration; lieu d'enfouissement sanitaire
- Blanc d'emprunt; carrière
- Mine à ciel ouvert; amas, haïse

**Territoires récréatifs du Québec**

- Territoires récréatifs dont l'accès est libre ou contrôlé
  - Parc régional; parc marin
  - Reserve faunique; zone d'exploitation contrôlée, pourvoies à droits exclusifs, petit lac, aménagement, orienté particulièrement avec les autochtones, aire faunique communautaire
  - Station forestière, forêt d'enseignement et de recherche
- Territoires récréatifs dont l'accès est limité
  - Parc provincial; réserve nationale de faune; refuge d'oiseaux migrateurs
  - Parc national du Québec; parc national du Canada
- Territoire dont l'accès est interdit
  - Reserve écologique

**Frontières**

- Frontière internationale
- Frontière interprovinciale ou interterritoriale
- Frontière Québec - Terre-Neuve-et-Labrador (cette frontière n'est pas définitive)

**Métadonnées**

Surface de référence géodésique: Ellipsoïde GRS 80  
 Système de référence géodésique: NAD 83 compatible avec le système mondial WGS 84  
 Projection cartographique: Mercator transverse modifiée (partie, zone de 3°, système de coordonnées planes du Québec (SCQP), fuseau 7)  
 Origine des altitudes: Cote d'altitude des courbes de niveau: 10 et 15 mètres  
 Déclinaison magnétique au centre de la feuille en 2012: 0°  
 Variation annuelle: 0°  
 Coordonnées géographiques au centre de la feuille: 49°15'00" nord et 71°30'00" ouest  
 Longitude d'origine (méridien central): 70°30' ouest  
 Latitude d'origine (équateur): 0°  
 Coordonnée d'origine: X: 304 800, Y: 0 mètres  
 Facteur d'échelle: 0,9999

1 cm sur la carte équivaut à 100 000 cm sur le terrain, soit 1000 mètres

0 2,0 4,0 8 km

1:100 000

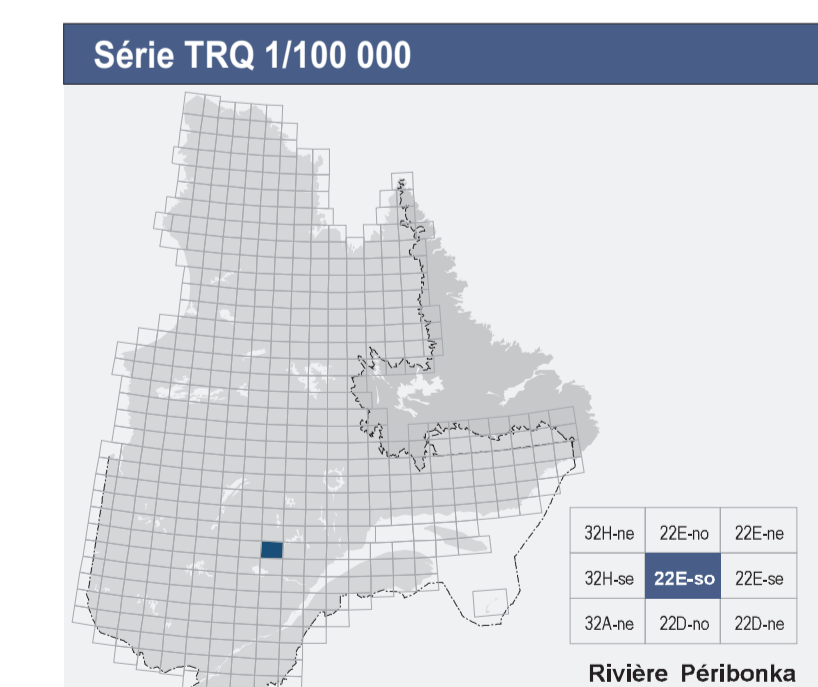
**Sources**

Données	Organisme	Année
Classification du réseau routier supérieur	Ministère des Transports du Québec	n. d.
Cotes d'exploitation des réservoirs hydroélectriques	Hydro-Québec	1990
Déclinaison magnétique	Commission géologique du Canada	2011
Nomenclature géographique	Commission de toponymie du Québec	n. d.
Courbes de niveau	Ressources naturelles Canada	1970
Ban de données topographiques (BDTO) à l'échelle de 1:200 000	Ministère des Ressources naturelles et de la Faune	2009
Territoires récréatifs du Québec	Ministère des Ressources naturelles et de la Faune	2011

**Crédits**

Réalisation : Direction générale adjointe de l'information géographique  
 Ministère des Ressources naturelles et de la Faune  
 Note : Le présent document n'a aucune portée légale.

© Gouvernement du Québec  
 Dépôt légal - Bibliothèque et Archives nationales du Québec, 2<sup>e</sup> trimestre 2011



22E-so