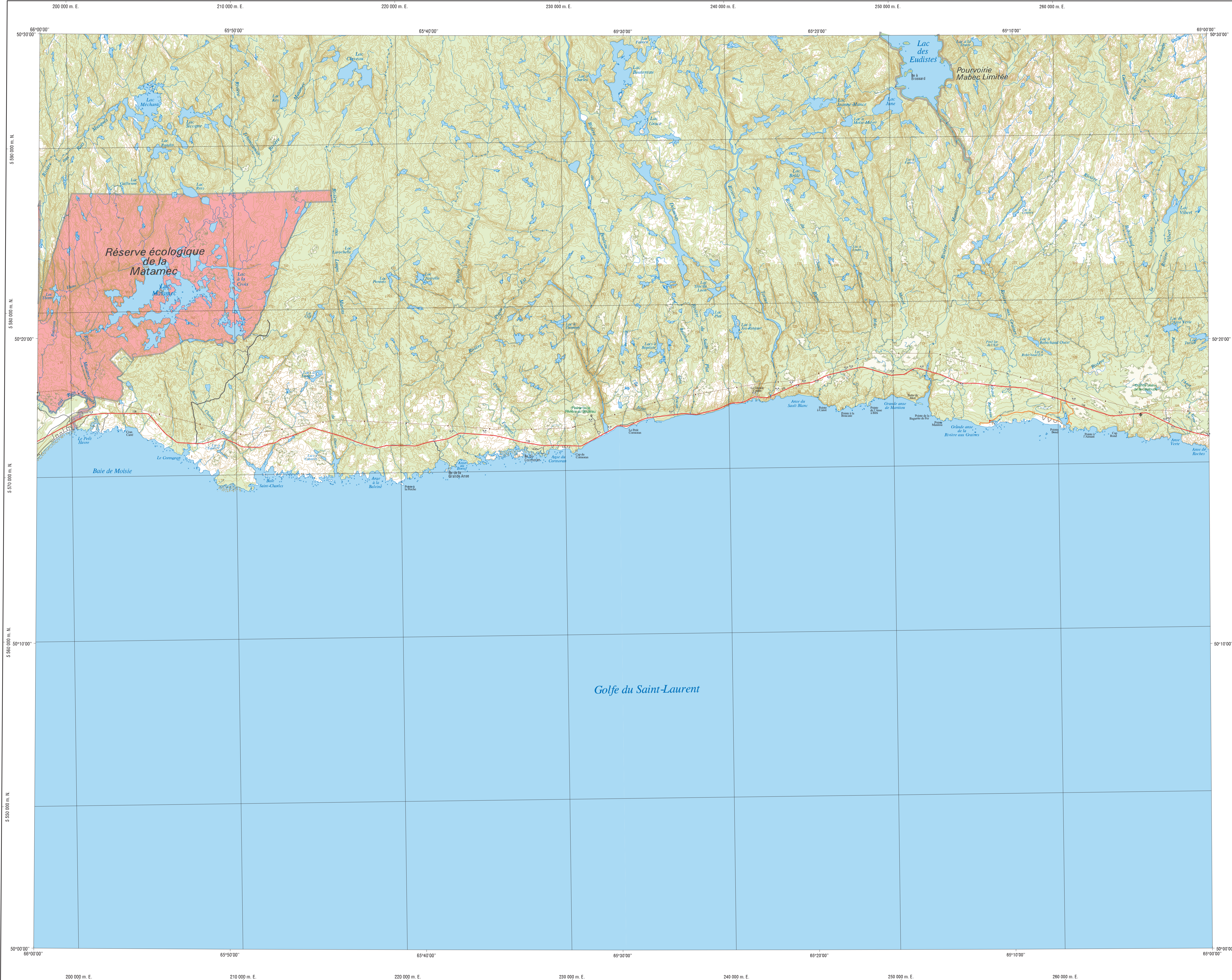


Lac Matamec



Hydrographie

- Lac, mare, réservoir hydroélectrique; cours d'eau
- Chute, rapide, écoule, île
- Quai, cale sèche
- Quai; port de plaisance, traverse, phare
- Brise-lames; barrage, barrage hydroélectrique
- Canal; écluse
- Conduite forcée; busé

Modèles

- Courbe de niveau maltréssée; intermédiaires; pont; coté
- Essex; dépôt fluviale

Végétation

- Milieu boisé; milieu humide

Voies de communication

- Autoroute, route nationale, route régionale, route collective, route locale : pavé; non pavé
- Rue, chemin carrossable : pavé; non pavé
- Pont, pont couvert; pont d'éclatement
- Passerelle; tunnel
- Vois fermés; hydrobase, aéroport
- Piste d'atterrissage : pavé; non pavé
- Ligne de transport, poste de distribution d'électricité
- Pipette; tour, tour de télécommunication

Bâtiments et aires désignées

- Plate, terrain de golf; centre de ski alpin; terrain de camping; école publique
- Zone non cartographiée; cimetière, jardin zoologique
- Bâtiment; sens, fiche
- Réservoir de surface
- Étang d'épuration; lieu d'enfouissement sanitaire
- Banc d'emprunt; carrière
- Mine à ciel ouvert; amas, halde

Territoires récréatifs du Québec

- Territoires récréatifs dont l'accès est libre ou contrôlé
 - Parc régional; parc marin
 - Reserve faunique; zone d'exploitation contrôlée, pourvoir à droits exclusifs, petit lac aménagé, entente particulière avec les autorités; aire faunique communautaire
 - Station forestière, forêt d'enseignement et de recherche
- Territoires récréatifs dont l'accès est limité
 - Parc faunique; réserve nationale de faune; refuge faunique; ripisylvain
 - Parc national du Québec; parc national du Canada
- Territoire dont l'accès est interdit
 - Reserve écologique

Frontières

- Frontière internationale
- Frontière interprovinciale ou interterritoriale
- Frontière Québec - Terre-Neuve-et-Labrador (cette frontière n'est pas définitive)

Métadonnées

Surface de référence géodésique : Ellipsoïde GRS 80
 Système de référence géodésique : NAD 83 compatible avec le système mondial WGS 84
 Projection cartographique : Mercator transverse modifiée (UTM), zone de 3°
 Système de coordonnées planes du Québec (SQCP), fuseau 5
 Origine des altitudes : CGVD 28 (niveau moyen des mers)
 Équidistance des courbes de niveau : 10 et 15 mètres
 Déclinaison magnétique au centre de la feuille en 2012 : 0°
 Variation annuelle : 0°
 Coordonnées géographiques au centre de la feuille : 50°15'00" nord et 60°30'00" ouest
 Longitude d'origine (méridien central) : 64°30' ouest
 Latitude d'origine (équateur) : 0°
 Coordonnée d'origine : X : 304 800, Y : 0 mètres
 Facteur d'échelle : 0,9999

(1 cm sur la carte équivaut à 100 000 cm sur le terrain, soit 1000 mètres)

0 2,0 4,0 8 km
1/100 000

Sources

Données	Organisme	Année
Classification du réseau routier supérieur	Ministère des Transports du Québec	n. d.
Cotes d'exploitation des réservoirs hydroélectriques	Hydro-Québec	1990
Déclinaison magnétique	Commission géologique du Canada	2011
Nomenclature géographique	Commission de toponymie du Québec	n. d.
Courbes de niveau	Ressources naturelles Canada	1977
Base de données Biologiques (BDTC) à l'échelle de 1:200 000	Ministère des Ressources naturelles et de la Faune	2008
Territoires récréatifs du Québec	Ministère des Ressources naturelles et de la Faune	2011

Crédits

Réalisation : Direction générale adjointe de l'information géographique
 Ministère des Ressources naturelles et de la Faune
 Note : Le présent document n'a aucune portée légale.

© Gouvernement du Québec
 Dépôt légal - Bibliothèque et Archives nationales du Québec, 2^e trimestre 2011

