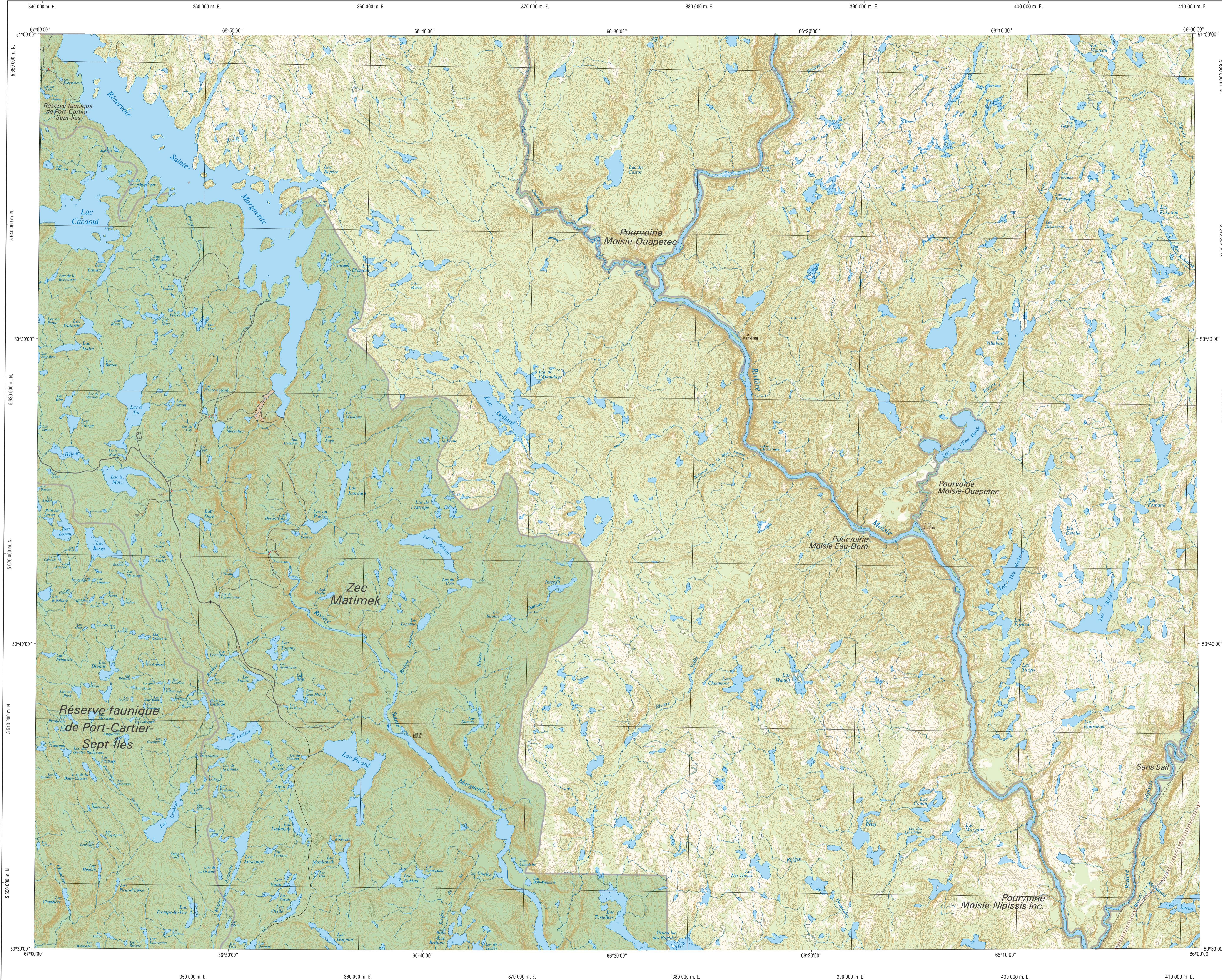


Lac Dollard

22J-ne



Hydrographie

- Lac, mare, réservoir hydroélectrique; cours d'eau
- Chute, rapide; écueil, île
- Quai; cale sèche
- Quai; port de plaisance, traversin, phare
- Brise-lames; barrage; barrage hydroélectrique
- Canal; écluse
- Conduite forcée; busé

Modèle

- Courbe de niveau mâtresse; intermédiaire; point coté
- Esker; défilé fluvial

Végétation

- Milieu boisé; milieu humide

Voies de communication

- Autoroute, route nationale, route régionale, route collective, route locale; pavé; non pavé
- Rue, chemin carrossable; pavé; non pavé
- Pont, pont couvert; pont d'épave
- Passerelle; tunnel
- Vie fermée; hydrobase, aéroport
- Piste d'atterrissage; pavé; non pavé
- Ligne de transport; poste de distribution d'électricité
- Pipeline; tour, tour de télécommunication

Bâtiments et aires désignées

- Piste, terrain de golf, centre de ski alpin, terrain de camping, piscine publique
- Zone non cartographiée; cimetière, parc zoologique
- Bâtiment; serre, ficelle
- Réservoir de surface
- Étang d'épuration; lieu d'enfouissement sanitaire
- Banc d'emprunt; carrière
- Mine à ciel ouvert; amas, halde

Territoires récréatifs du Québec

Territoires récréatifs dont l'accès est libre ou contrôlé

- Parc régional; parc marin
- Réserve faunique, zone d'exploitation contrôlée, pourvoirie à droits exclusifs, petit lac aménagé, entrée perfectionnée avec les ascotouristes, aire faunique communautaire
- Station forestière, forêt d'enseignement et de recherche

Territoires récréatifs dont l'accès est limité

- Réserve faunique, réserve nationale de faune; Refuge d'oiseaux migrateurs
- Parc national du Québec; parc national du Canada

Territoire dont l'accès est interdit

- Réserve écologique

Frontières

- Frontière internationale
- Frontière interprovinciale ou interterritoriale
- Frontière Québec - Terre Neuve et Labrador (cette frontière n'est pas définitive)

Métadonnées

Surface de référence géodésique: Ellipsoïde GRS 80
 Système de référence géodésique: NAD 83 compatible avec le système mondial WGS 84
 Projection cartographique: Mercator transversale modifiée (MTM), zone de 5°
 Système de coordonnées planes du Québec (SCQP), fuseau 6
 CQVD 28 (Niveau moyen des mers)
 Origine des altitudes: Équidistance des courbes de niveau 15 mètres
 Déclinaison magnétique au centre de la feuille en 2012: 0°
 Variation annuelle: 0°
 Coordonnées géographiques au centre de la feuille: 50°45'00" nord et 66°30'00" ouest
 Longitude d'origine (méridien central): 67°30' ouest
 Latitude d'origine (équateur): 0°
 Coordonnées UTM: X: 304 800; Y: 0 mètres
 Facteur d'échelle: 0,9999

(1 cm sur la carte équivaut à 100 000 cm sur le terrain, soit 1000 mètres)

0 2,0 4,0 8 km

1/100 000

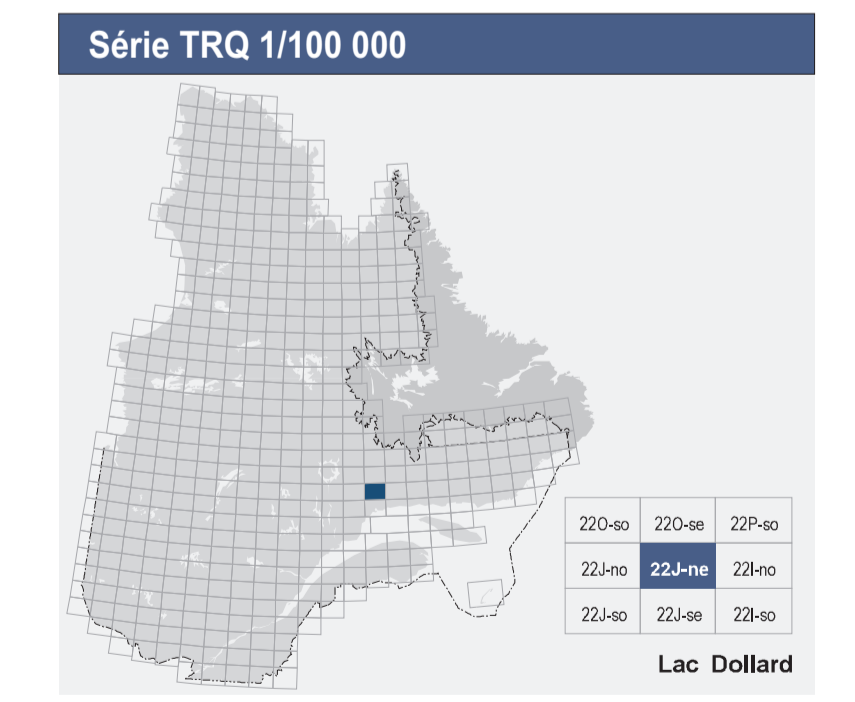
Sources

Données	Organisme	Année
Classification du réseau routier supérieur	Ministère des Transports du Québec	n. d.
Cotes d'exploitation des réservoirs hydroélectriques	Hydro-Québec	1990
Déclinaison magnétique	Commission géologique du Canada	2011
Nomenclature géographique	Commission de toponymie du Québec	n. d.
Courbes de niveau	Ressources naturelles Canada	1991
Bases de données 1:100 000 (BDTC) et de la Faune	Ministère des Ressources naturelles et de la Faune	2006
Territoires récréatifs	Ministère des Ressources naturelles et de la Faune	2011

Crédits

Réalisation: Direction générale adjointe de l'information géographique
 Ministère des Ressources naturelles et de la Faune
 Note: Le présent document n'a aucune portée légale.

© Gouvernement du Québec
 Dépot légal - Bibliothèque et Archives nationales du Québec, 2^e trimestre 2011



22J-ne