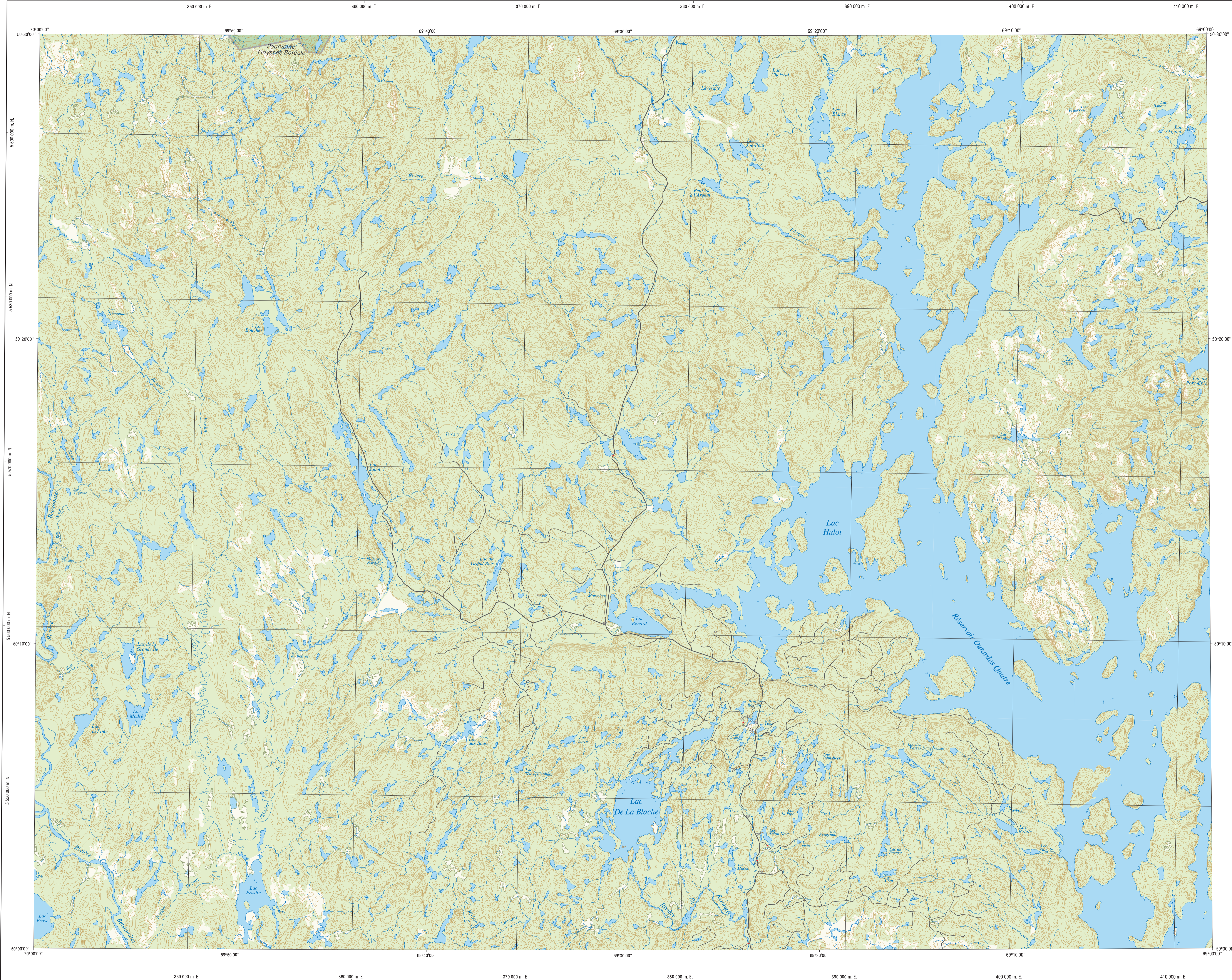


# Réservoir Outardes Quatre

22K-so



### Hydrographie

- Lac, mare, réservoir hydroélectrique; cours d'eau
- Chute, rapide, écouil, île
- Quai, cale sèche
- Quai; port de plaisance, traverse, phare
- Brise-lames; barrage, barrage hydroélectrique
- Canal; écluse
- Conduite forcée; busé

### Modèles

- Courbe de niveau maltrassée; intermédiaires; pont coté
- Essex; dépôt fluvial

### Végétation

- Milieu boisé; milieu humide

### Voies de communication

- Autoroute, route nationale, route régionale, route collective, route locale : pavé; non pavé
- Rue, chemin carrossable : pavé; non pavé
- Pont, pont couvert; pont d'éclusement
- Passerelle; tunnel
- Voie ferrée; hydrobase, aéroport
- Piste d'atterrissage : pavé; non pavé
- Ligne de transport, poste de distribution d'électricité
- Pipette; tour, tour de télécommunication

### Bâtiments et aires désignées

- Plate, terrain de golf, centre de ski alpin, terrain de camping, école publique
- Zone non cartographiée; cimetière, jardin zoologique
- Bâtiment; sens, fiche
- Réservoir de surface
- Étang d'épuration; lieu d'enfouissement sanitaire
- Banc d'emprunt; carrière
- Mine à ciel ouvert; amas, halde

### Territoires récréatifs du Québec

- Territoires récréatifs dont l'accès est libre ou contrôlé
  - Parc régional; parc routin
  - Réserve faunique; zone d'exploitation contrôlée, pourvoirie à droits exclusifs, petit lac aménagé, entente particulière avec les autochtones, aire faunique communautaire
  - Station forestière, forêt d'enseignement et de recherche
- Territoires récréatifs dont l'accès est limité
  - Parc historique; réserve nationale de faune; refuge faunique important
  - Parc national du Québec; parc national du Canada
- Territoire dont l'accès est interdit
  - Réserve écologique

### Frontières

- Frontière internationale
- Frontière interprovinciale ou interterritoriale
- Frontière Québec - Terre-Neuve-et-Labrador (cette frontière n'est pas définitive)

### Métadonnées

- Surface de référence géodésique: Ellipsoïde GRS 80
- Système de référence géodésique: NAD 83 compatible avec le système mondial WGS 84
- Projection cartographique: Mercator transverse modifiée (UTM), zone de 3°
- Origine des altitudes: Coordonnées planes du Québec (SCOPQ), niveau 7 CGVD 95 (niveau moyen de mer)
- Équidistance des courbes de niveau: 15 mètres
- Déclinaison magnétique au centre de la feuille en 2012: 0°
- Variation annuelle: n.d.
- Coordonnées géographiques au centre de la feuille: 50°15'00" nord et 69°30'00" ouest
- Longitude d'origine (méridien central): 70°30' ouest
- Latitude d'origine (équateur): 0°
- Coordonnées d'origine: X: 304 800, Y: 0 mètres
- Facteur d'échelle: 0,9999

(1 cm sur la carte équivaut à 100 000 cm sur le terrain, soit 1000 mètres)

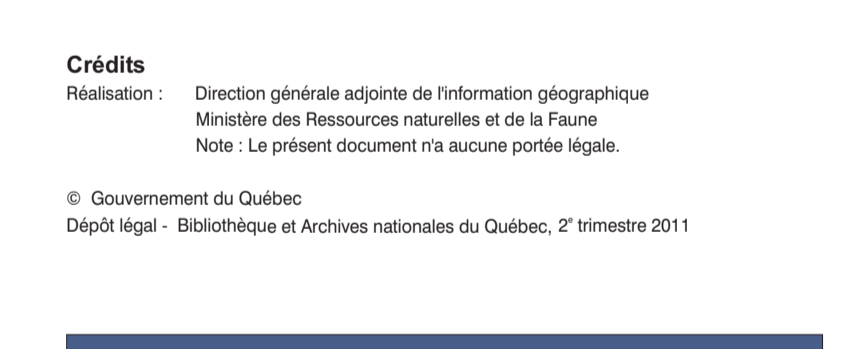
1/100 000

Sources	Données	Organisme	Année
Classification du réseau routier supérieur		Ministère des Transports du Québec	n. d.
Cotes d'exploitation des réservoirs hydroélectriques		Hydro-Québec	1990
Déclinaison magnétique		Commission géologique du Canada	2011
Nomenclature géographique		Commission de toponymie du Québec	n. d.
Courbes de niveau		Ressources naturelles Canada	1950
Base de données 1:60 000 de 1:50 000		Ministère des Ressources naturelles et de la Faune	2009
Territoires récréatifs du Québec		Ministère des Ressources naturelles et de la Faune	2011

### Crédits

Realisation : Direction générale adjointe de l'information géographique  
Ministère des Ressources naturelles et de la Faune  
Note : Le présent document n'a aucune portée légale.

© Gouvernement du Québec  
Dépôt légal - Bibliothèque et Archives nationales du Québec, 2<sup>e</sup> trimestre 2011



### Série TRQ 1/100 000

Réservoir Outardes Quatre

Ressources naturelles et Faune Québec

22K-so