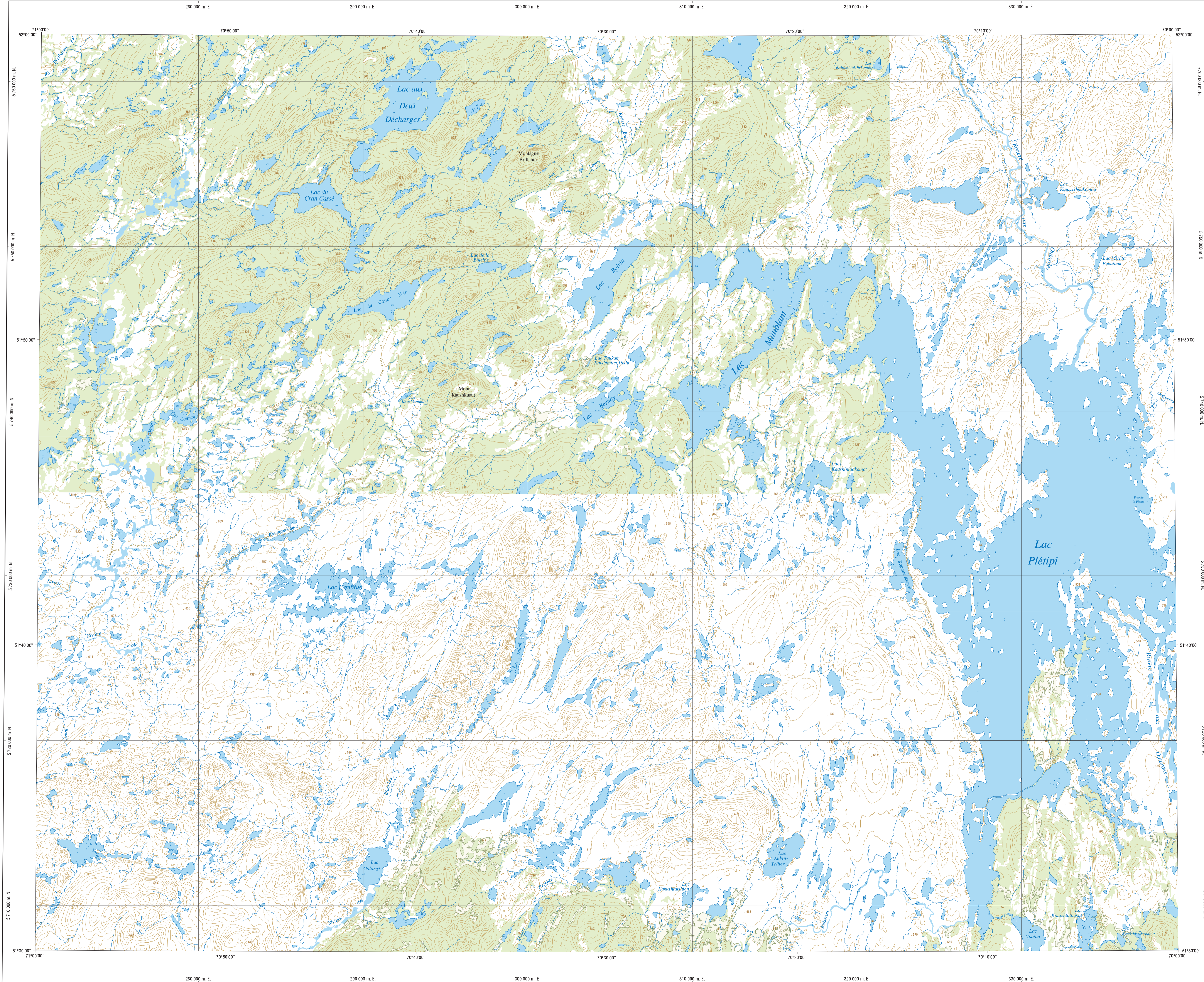


Lac Pléti



Hydrographie

- Lac, mare, réservoir hydroélectrique; cours d'eau
- Chute, rapide, écueil, île
- Quai; cale sèche
- Quai; port de plaisance, traverse, phare
- Brisé-lames; barrage, barrage hydroélectrique
- Canal; écluse
- Conduite forcée; buse

Modèle

- Courbe de niveau maîtresse; intermédiaire; point coté
- Esker; dépôt fluvial

Végétation

- Milieu boisé; milieu humide

Voies de communication

- Autoroute, route nationale, route régionale; route collective, route locale; pavé; non pavé
- Rue, chemin carrossable; pavé; non pavé
- Pont, pont couvert; pont d'épave
- Passerelle; tunnel
- Vie ferrée; hydrobase, aéroport
- Piste d'atterrissage; pavé; non pavé
- Ligne de transport, poste de distribution d'électricité
- Pipeline; tour de télécommunication

Bâtiments et aires désignées

- Piste, terrain de golf; centre de ski alpin, terrain de camping, piscine publique
- Zone non cartographique; cimetière, jardin zoologique
- Bâtiment; serre, fleche
- Réservoir de surface
- Étang d'épuration; lieu d'enfouissement sanitaire
- Banc d'emprunt; carrière
- Mine à ciel ouvert; amas, halde

Territoires récréatifs du Québec

- Parc régional; parc marin
- Réserve faunique, zone d'exploitation contrôlée, pourvoir à droits exclusifs, parc de récréation, aire faunique communautaire
- Station forestière, forêt d'enseignement et de recherche

Territoires récréatifs dont l'accès est limité

- Parc faunique, réserve nationale de faune; refuge d'oiseaux migrateurs
- Parc national du Québec; parc national du Canada

Territoire dont l'accès est interdit

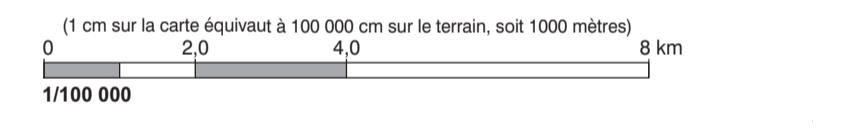
- Réserve écologique

Frontières

- Frontière internationale
- Frontière interprovinciale ou interterritoriale
- Frontière Québec - Terre-Neuve-et-Labrador (cette frontière n'est pas définitive)

Métadonnées

- Surface de référence géodésique: Ellipsoïde GRS 80
- Système de référence géodésique: NAD 83 compatible avec le système mondial WGS 84
- Projection cartographique: Mercator transverse modifiée (NTM), zone de 3°, Système de coordonnées planes du Québec (SCQP), fuseau 7
- Origine des altitudes: CIGN (à niveau moyen des mers)
- Équidistance des courbes de niveau: 20 mètres
- Déclinaison magnétique au centre de la feuille en 2012: 0°
- Variation annuelle: 0°
- Coordonnées géographiques au centre de la feuille: 51°45'00" nord et 70°30'00" ouest
- Longitude d'origine (méridien central): 70°30' ouest
- Latitude d'origine (équateur): 0°
- Coordonnées d'origine: X : 304 800, Y : 0 mètres
- Facteur d'échelle: 0,9999



Sources

Données	Organisme	Année
Classification du réseau routier supérieur	Ministère des Transports du Québec	n. d.
Cotes d'exploitation des réservoirs hydroélectriques	Hydro-Québec	1990
Déclinaison magnétique	Commission géologique du Canada	2011
Nomenclature géographique	Commission de toponymie du Québec	n. d.
Courbes de niveau	Ministère des Ressources naturelles et de la Faune	1997
Base de données topographiques (BDTO) à l'échelle de 1:50 000	Ministère des Ressources naturelles et de la Faune	2009
Territoires récréatifs du Québec	Ministère des Ressources naturelles et de la Faune	2011

Crédits
 Réalisation : Direction générale adjointe de l'information géographique
 Ministère des Ressources naturelles et de la Faune
 Note : Le présent document n'a aucune portée légale.

© Gouvernement du Québec
 Dépot légal - Bibliothèque et Archives nationales du Québec, 2^e trimestre 2011

