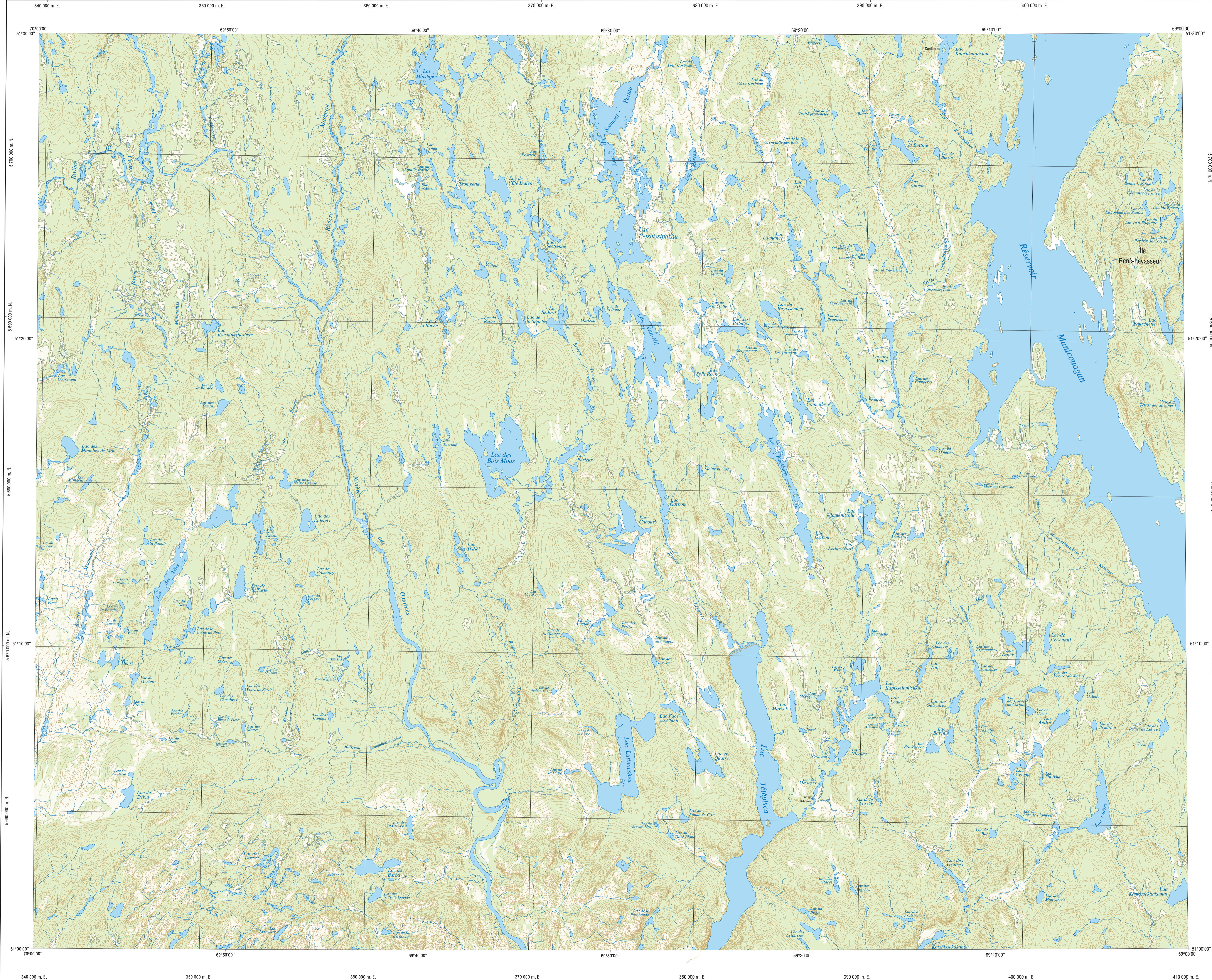


Lac Tétépica

22N-so



Hydrographie

- Lac, mare, réservoir hydroélectrique; cours d'eau
- Chute, rapide, écuil, île
- Quai; cale sèche
- Quai; port de plaisance, traverse, phare
- Brise-lames; barrage; barrage hydroélectrique
- Canal; écluse
- Conduite forcée; bus

Modèle

- Courbe de niveau maillage; intermédiaire; point coté
- Esker; dépôt fluvial

Végétation

- Milieu boisé; milieu humide

Voies de communication

- Autoroute; route nationale; route régionale; route collective; route locale; pavé; non pavé
- Rue; chemin carrossable; pavé; non pavé
- Pont; pont couvert; pont d'éclatement
- Passerelle; tunnel
- Voie ferrée; hydrobas; aéroport
- Piste d'atterrissage; pavé; non pavé
- Ligne de transport; poste de distribution d'électricité
- Pipeline; tour; tour de télécommunication

Bâtiments et aires désignées

- Plateau; terrain de golf; centre de ski alpin; terrain de camping; piscine publique
- Zone non cartographiée; cimetière; jardin zoologique
- Bâtiment; serre; flèche
- Réservoir de surface
- Etang d'épuration; lieu d'enfouissement sanitaire
- Banc d'embarcad; carrière
- Mine à ciel ouvert; amas, halde

Territoires récréatifs du Québec

- Parc régional; parc marin
- Réserve faunique; zone d'exploitation contrôlée; pourvoirie à droits exclusifs; parc lac; aire protégée particulière avec les autochtones; aire faunique communautaire
- Station forestière; forêt d'enseignement et de recherche

Territoires récréatifs dont l'accès est limité

- Réserve écologique; réserve nationale de faune; refuge d'oiseaux migrateurs
- Parc national du Québec; parc national du Canada

Territoire dont l'accès est interdit

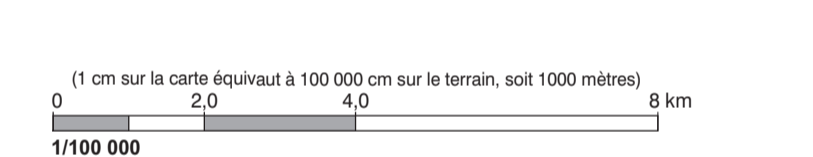
- Réserve écologique

Frontières

- Frontière internationale
- Frontière interprovinciale ou interterritoriale
- Frontière Québec - Terre-Neuve-et-Labrador (cette frontière n'est pas définitive)

Métadonnées

Surface de référence géodésique: Ellipsoïde GRS 80
 Système de référence géodésique: NAD 83 compatible avec le système mondial WGS 84
 Projection cartographique: Mercator transverse modifiée (MTM), zone de 3°
 Système de coordonnées planes du Québec (SCQP), fuseau 7
 Origine des altitudes: CGVD 88 (niveau moyen-as-mers)
 Équidistance des courbes de niveau: 15 mètres
 Déclinaison magnétique au centre de la feuille en 2012: 0°
 Variation annuelle: 0°
 Coordonnées géographiques au centre de la feuille: 51°15'00" nord et 69°30'00" ouest
 Longitude d'origine (méridien central): 70°30' ouest
 Latitude d'origine (équateur): 0°
 Coordonnée d'origine: X: 300 000; Y: 0 mètres
 Facteur d'échelle: 0,9999



Sources

| Données | Organisme | Année |
|---|--|-------|
| Classification du réseau routier supérieur | Ministère des Transports du Québec | n. d. |
| Cotes d'exploitation des réservoirs hydroélectriques | Hydro-Québec | 1990 |
| Déclinaison magnétique | Commission géologique du Canada | 2011 |
| Nomenclature géographique | Commission de toponymie du Québec | n. d. |
| Courbes de niveau | Ressources naturelles Canada | 1990 |
| Base de données topographiques (BDTC) à l'échelle de 1:20 000 | Ministère des Ressources naturelles et de la Faune | 2006 |
| Territoires récréatifs du Québec | Ministère des Ressources naturelles et de la Faune | 2011 |

Crédits

Réalisation: Direction générale adjointe de l'information géographique
 Ministère des Ressources naturelles et de la Faune
 Note: Le présent document n'a aucune portée légale.
 © Gouvernement du Québec
 Dépôt légal: Bibliothèque et Archives nationales du Québec, 2^e trimestre 2011

