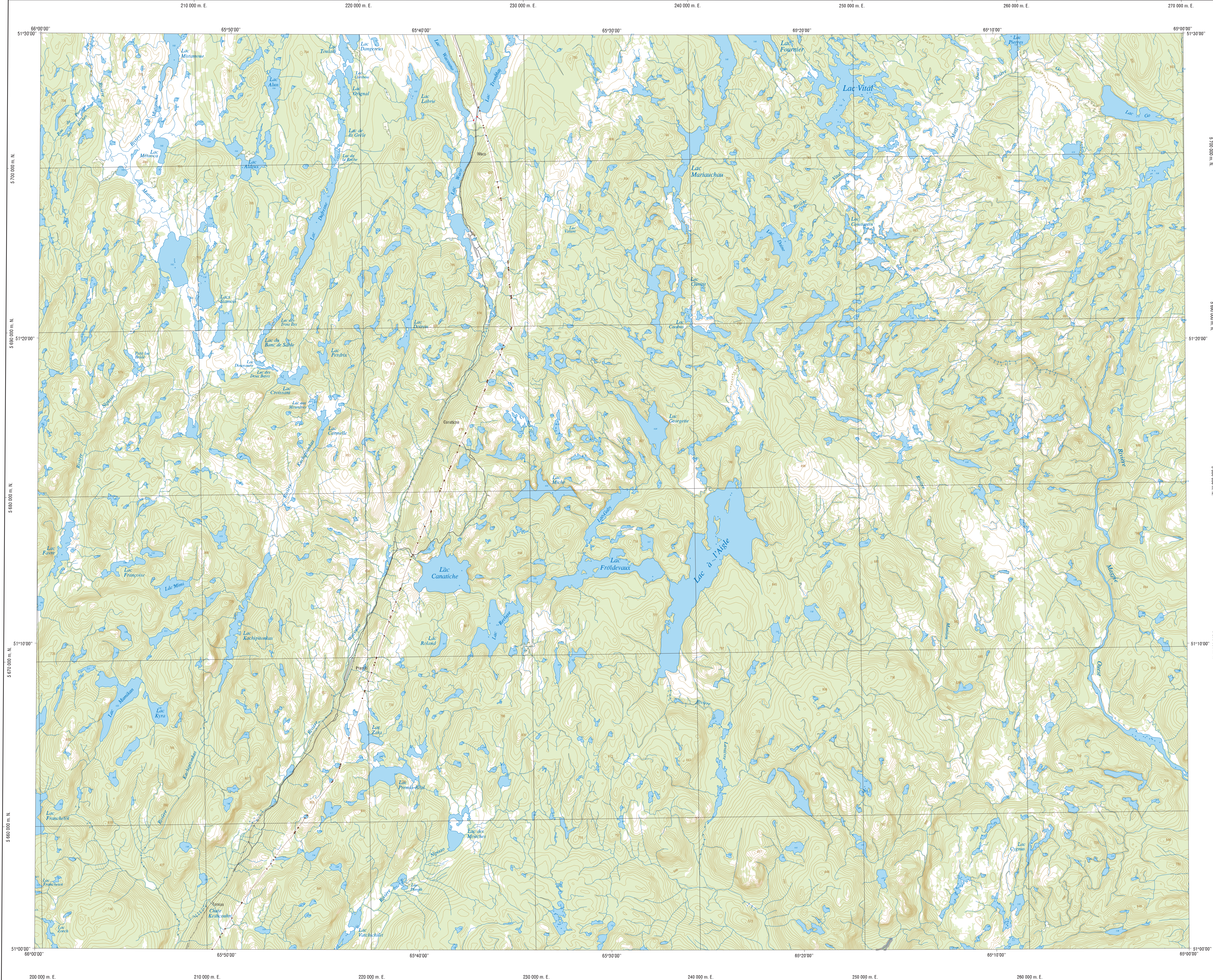


Lac à l'Aigle



Hydrographie

- Lac, mare, réservoir hydroélectrique; cours d'eau
- Chute, rapide, écuil, lie
- Quai; cale sèche
- Quai; port de plaisance, traverse, phare
- Brise-lames; barrage; barrage hydroélectrique
- Canal; écluse
- Conduite forcée; bus

Modèle

- Courbe de niveau malléable; intermédiaire; point coté
- Esker; dépôt fluvial

Végétation

- Milieu boisé; milieu humide

Voies de communication

- Autoroute; route nationale; route régionale; route collective; route locale; pavé; non pavé
- Rue; chemin carrossable; pavé; non pavé
- Pont; pont couvert; pont d'éclatement
- Passerelle; tunnel
- Vie ferrée; hydrobas; aéroport
- Piste d'atterrissage; pavé; non pavé
- Ligne de transport; poste de distribution d'électricité
- Pipeline; tour; tour de télécommunication

Bâtiments et aires désignées

- Plate-forme de golf; centre de ski alpin; terrain de camping; piscine publique
- Zone non cartographiée; cimetière; jardin zoologique
- Bâtiment; serre; flèche
- Réservoir de surface
- Étang d'épuration; lieu d'enfouissement sanitaire
- Banc d'emprunt; carrière
- Mine à ciel ouvert; amas, halde

Territoires récréatifs du Québec

- Parc régional; parc marin
- Réserve faunique; zone d'exploitation contrôlée; pourvoir à droits exclusifs; parc lac; aménagement particuliers avec les autochtones; aire faunique communautaire
- Station forestière; forêt d'enseignement et de recherche

Territoires récréatifs dont l'accès est limité

- Réserve faunique; réserve nationale de faune; refuge d'oiseaux migrateurs
- Parc national du Québec; parc national du Canada

Territoire dont l'accès est interdit

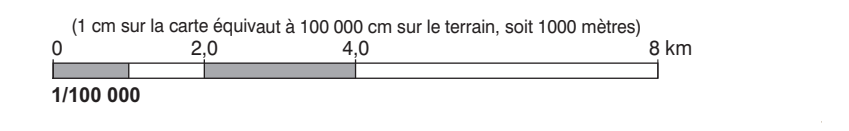
- Réserve écologique

Frontières

- Frontière internationale
- Frontière interprovinciale ou interterritoriale
- Frontière Québec - Terre-Neuve-et-Labrador (cette frontière n'est pas définitive)

Métadonnées

- Surface de référence géodésique: Ellipsoïde GRS 80
- Système de référence géodésique: NAD 83 compatible avec le système mondial WGS 84
- Projection cartographique: Mercator transverse modifiée (MTM), zone de 3°, Système de coordonnées planes du Québec (CCQP), fuseau 5
- Origine des altitudes: CGVD 88 (niveau moyen-les mers)
- Équidistance des courbes de niveau: 20 mètres
- Déclinaison magnétique au centre de la feuille en 2012: 0°
- Variation annuelle: 0°
- Coordonnées géographiques au centre de la feuille: 51°15'00" nord et 66°30'00" ouest
- Déclinaison magnétique: 64°30' ouest
- Latitude d'origine (équateur): 0°
- Coordonnées d'origine: X: 304 800; Y: 0 mètres
- Facteur d'échelle: 0,9999



Sources

Données	Organisme	Année
Classification du réseau routier supérieur	Ministère des Transports du Québec	n. d.
Cotes d'exploitation des réservoirs hydroélectriques	Hydro-Québec	1990
Déclinaison magnétique	Commission géologique du Canada	2011
Nomenclature géographique	Commission de toponymie du Québec	n. d.
Courbes de niveau	Ministère des Ressources naturelles et de la Faune	0
Image-satellite	Distribution SPOT Image, IGNES	2007
Territoires récréatifs	Ministère des Ressources naturelles et de la Faune	2011

Crédits

Réalisation : Direction générale agée de l'information géographique
Ministère des Ressources naturelles et de la Faune
Note : Le présent document n'a aucune portée légale.

© Gouvernement du Québec
Dépôt légal : Bibliothèque et Archives nationales du Québec, 2^e trimestre 2011

