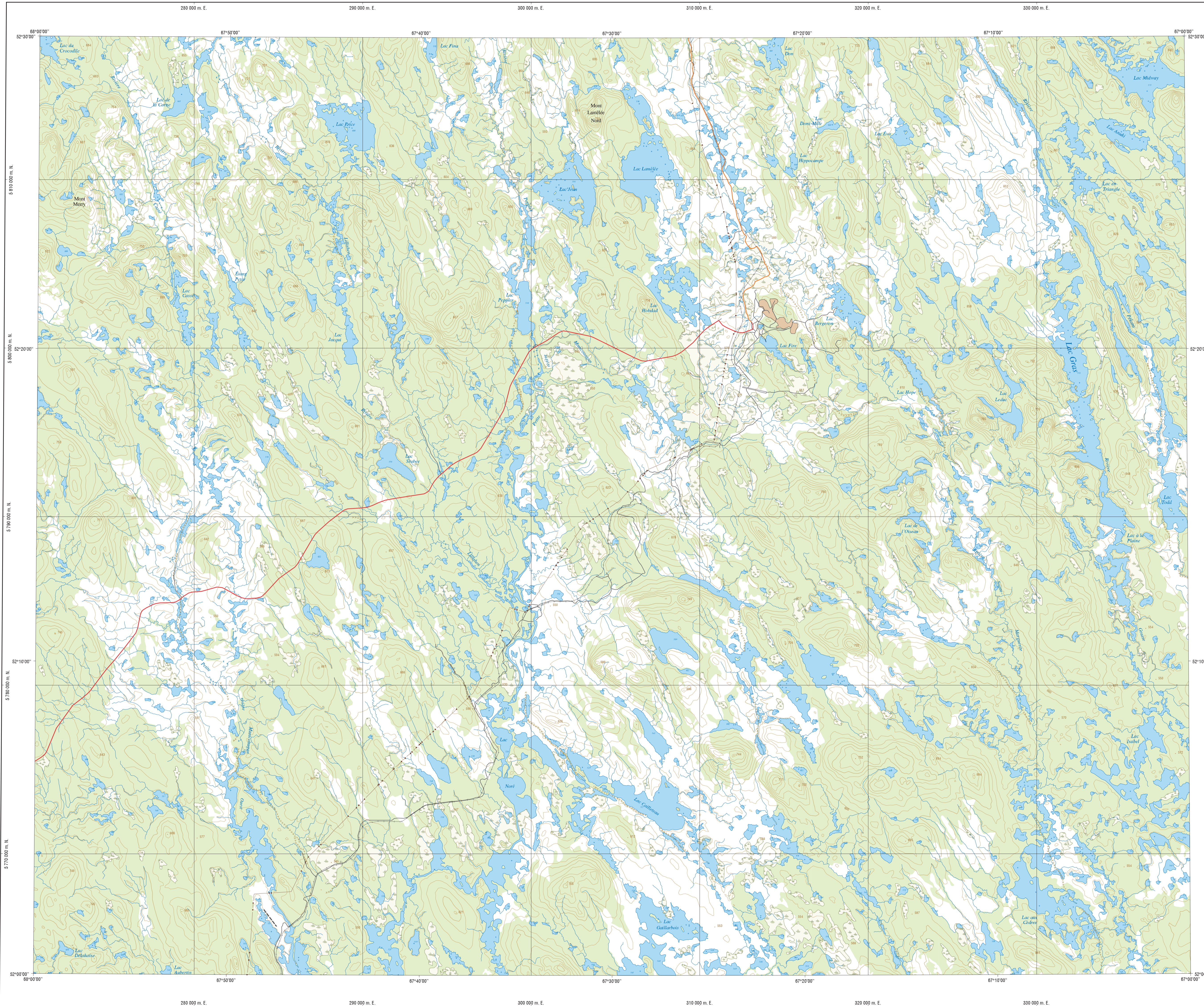


Lac Jean

23B-so



Hydrographie

- Lac, mare, réservoir hydroélectrique; cours d'eau
- Chute, rapide; écueil, île
- Quai; cale sèche
- Port; pont de plaisance, traverse, phare
- Brise-lames; barrage; barrage hydroélectrique
- Canal; écluse
- Conduite forcée; bus

Modèle

- Courbe de niveau mâtresse; intermédiaire; pont coté
- Esker; dépôt fluvial

Végétation

- Milieu boisé; milieu humide

Voies de communication

- Autoroute, route nationale, route régionale; route collective, route locale; pavé; non pavé
- Rue, chemin carrossable; pavé; non pavé
- Pont, pont couvert; pont d'étagement
- Passerelle; tunnel
- Voie ferrée; hydrobase, aéroport
- Plate d'atterrissage; pavé; non pavé
- Ligne de transport, poste de distribution d'électricité
- Pipeline; tour de télécommunication

Bâtiments et aires désignées

- Piste, terrain de golf; centre de ski alpin, terrain de camping, piscine publique
- Zone non cartographiée; cimetière, jardin zoologique
- Bâtiment; serre, flèche
- Réservoir de surface
- Etang d'épuration; lieu d'enfouissement sanitaire
- Barre d'emprunt; carrière
- Mine à ciel ouvert; amas, halde

Territoires récréatifs du Québec

- Parc régional; parc marin
- Réserve faunique; zone d'exploitation contrôlée, pourvoirie à droits exclusifs, poste de ramassage, entente particulière avec les autochtones; aire faunique communautaire
- Station forestière; forêt d'enseignement et de recherche

Territoires récréatifs dont l'accès est limité

- Refuge faunique; réserve nationale de faune; refuge d'oiseaux migrateurs
- Parc national du Québec; parc national du Canada

Territoire dont l'accès est interdit

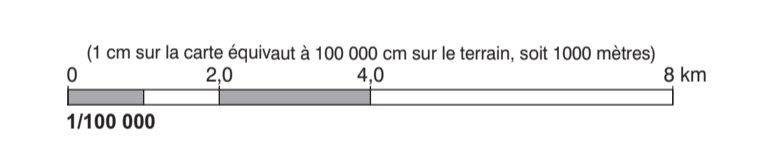
- Réserve écologique

Frontières

- Frontière internationale
- Frontière interprovinciale ou interrégionale
- Frontière Québec - Terre-Neuve-et-Labrador (cette frontière n'est pas définitive)

Métadonnées

- Surface de référence géodésique: Ellipsoïde GRS 80
- Système de référence géodésique: NAD 83 compatible avec le système mondial WGS 84
- Projection cartographique: Mercator transverse modifiée (MTM), zone de 3°
- Origine des altitudes: CQVD 20 (niveau moyen des neiges)
- Équidistance des courbes de niveau: 20 mètres
- Déclinaison magnétique au centre de la feuille en 2012: 0°7'
- Variation annuelle: 0°7'
- Coordonnées géographiques au centre de la feuille: 52°15'00" nord et 67°30'00" ouest
- Longitude d'origine (méridien central): 67°30'
- Latitude d'origine (équateur): 0°
- Coordonnées d'origine: X: 304 800; Y: 0 mètres
- Facteur d'échelle: 0,9999



Sources

Données	Organisme	Année
Classification du réseau routier supérieur	Ministère des Transports du Québec	n. d.
Cotes d'exploitation des réservoirs hydroélectriques	Hydro-Québec	1990
Déclinaison magnétique	Commission géologique du Canada	2011
Nomenclature géographique	Commission de toponymie du Québec	n. d.
Courbes de niveau	Ministère des Ressources naturelles et de la Faune	0
Image-satellite SPOT/Panoramique	Distribution SPOT Image, ©CNES	2008
Terrains récréatifs	Ministère des Ressources naturelles et de la Faune	2011

Crédits

Réalisation : Direction générale adjointe de l'information géographique
Ministère des Ressources naturelles et de la Faune
Note : Le présent document n'a aucune portée légale.

© Gouvernement du Québec
Dépôt légal - Bibliothèque et Archives nationales du Québec, 2^e trimestre 2011

