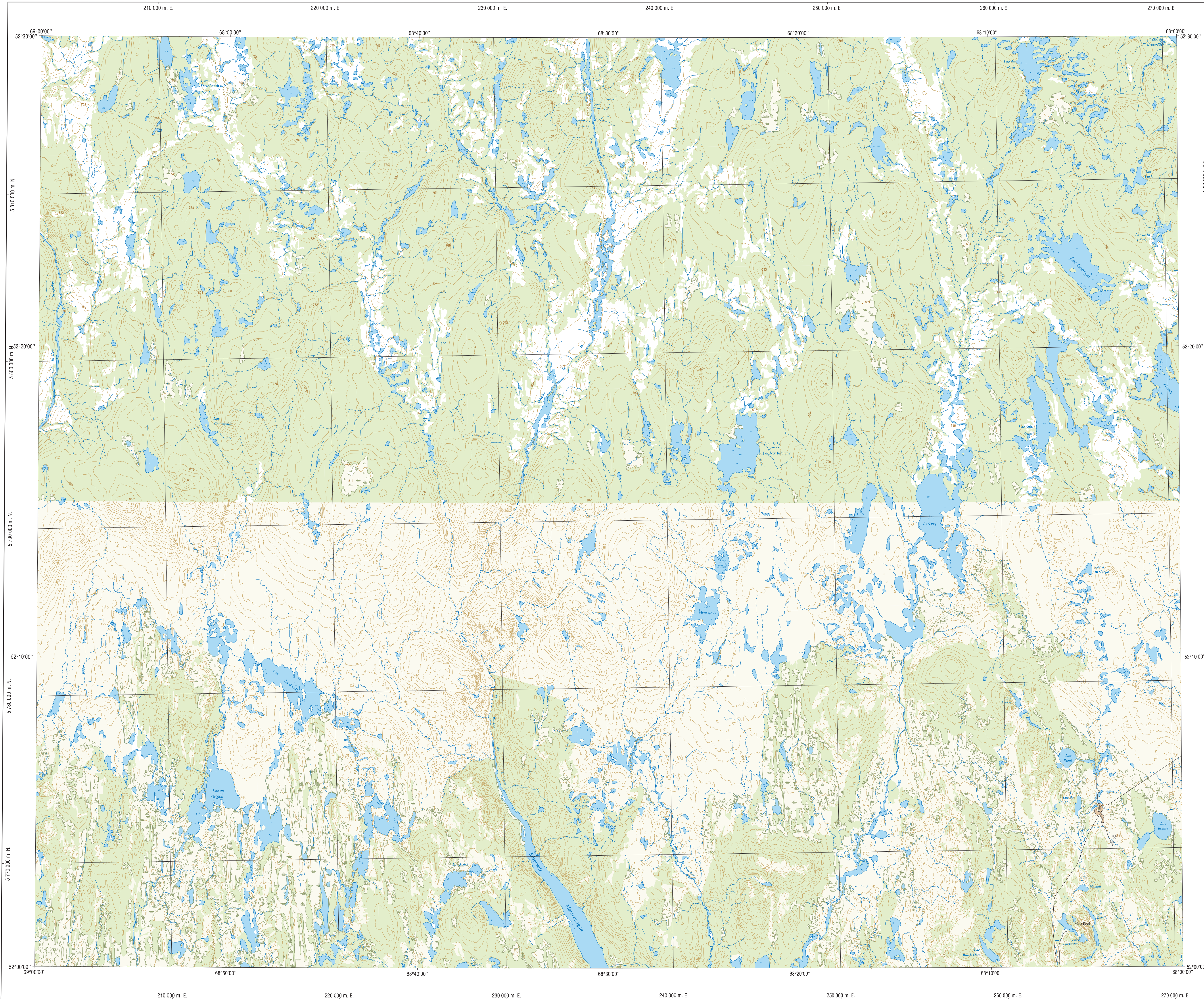


# Rivière Thémines



**Hydrographie**

- Lac, mare, réservoir hydroélectrique; cours d'eau
- Chute, rapide, écuil, île
- Quai; cale sèche
- Quai; port de plaisance, traverse, phare
- Brisse-lames, barrage, barrage hydroélectrique
- Canal; écluse
- Conduite forcée; busse

**Modèle**

- Courbe de niveau maîtresse, intermédiaire; pont coté
- Esker; dépôt fluvial

**Végétation**

- Milieu boisé, milieu humide

**Voies de communication**

- Autoroute, route nationale, route régionale; route collective, route locale; pavée; non pavée
- Rue, chemin carrossable; pavé; non pavé
- Pont, pont couvert; pont d'étagement
- Passerelle; tunnel
- Voie ferrée; hydrobase, aéroport
- Piste d'atterrissage; pavée; non pavée
- Ligne de transport, poste de distribution d'électricité
- Pipeline; tour, tour de télécommunication

**Bâtiments et aires désignées**

- Picnic, terrain de golf, centre de ski alpin, terrain de camping, piscine publique
- Zone non cartographiée, cimetière, jardin zoologique
- Bâtiment; serre, flèche
- Réservoir de surface
- Etang d'épuration, lieu d'enfouissement sanitaire
- Baro; d'emprunt; carrière
- Mine à ciel ouvert; amas, halde

**Territoires récréatifs du Québec**

- Parc régional; parc marin
- Parc provincial; réserve nationale de faune; réserve faunique; zone d'exploitation contrôlée, pourvuire à droits exclusifs, pont lac, aménagement, entente particulière avec les autochtones, aire faunique communautaire
- Station forestière, forêt d'enseignement et de recherche

**Territoires récréatifs dont l'accès est libre ou contrôlé**

- Parc régional; parc marin
- Parc provincial; réserve nationale de faune; réserve faunique; zone d'exploitation contrôlée, pourvuire à droits exclusifs, pont lac, aménagement, entente particulière avec les autochtones, aire faunique communautaire
- Station forestière, forêt d'enseignement et de recherche

**Territoires récréatifs dont l'accès est limité**

- Refuge faunique; réserve nationale de faune; refuge d'oiseaux migrateurs
- Parc national du Québec; parc national du Canada

**Territoire dont l'accès est interdit**

- Réserve écologique

**Frontières**

- Frontière internationale
- Frontière interprovinciale ou interterritoriale
- Frontière Québec - Terre-Neuve-et-Labrador (cette frontière n'est pas définitive)

**Métadonnées**

Surface de référence géodésique: Ellipsoïde GRS 80  
 Système de référence géodésique: NAD 83 compatible avec le système mondial WGS 84  
 Projection cartographique: Mercator transverse modifiée (MTM), zone de 3°  
 Origine des altitudes: Cotes d'implantation des réservoirs hydroélectriques  
 Équidistance des courbes de niveau: 20 mètres  
 Déclinaison magnétique au centre de la feuille en 2012: 0°  
 Variation annuelle: 0°  
 Coordonnées géographiques au centre de la feuille: 52°15'00" nord et 68°30'00" ouest  
 Longitude d'origine (méridien central): 67°30' ouest  
 Latitude d'origine (équateur): 0°  
 Coordonnées d'origine: X: 304 800; Y: 0 mètres  
 Facteur d'échelle: 0,9999

(1 cm sur la carte équivaut à 100 000 cm sur le terrain, soit 1000 mètres)

0 2,0 4,0 km

1/100 000

Données	Organisme	Année
Classification du réseau routier supérieur	Ministère des Transports du Québec	n. d.
Cotes d'implantation des réservoirs hydroélectriques	Hydro-Québec	1990
Déclinaison magnétique	Commission géologique du Canada	2011
Nomenclature géographique	Commission de toponymie du Québec	n. d.
Courbes de niveau	Ministère des Ressources naturelles et de la Faune	2005
Base de données topographiques (DITD) à l'échelle de 1:250 000	Ministère des Ressources naturelles et de la Faune	2006
Territoires récréatifs du Québec	Ministère des Ressources naturelles et de la Faune	2011

**Crédits**

Réalisation: Direction générale adjoins de l'information géographique  
 Ministère des Ressources naturelles et de la Faune  
 Note: Le présent document n'a aucune portée légale.

© Gouvernement du Québec  
 Dépôt légal - Bibliothèque et Archives nationales du Québec, 2<sup>e</sup> trimestre 2011

