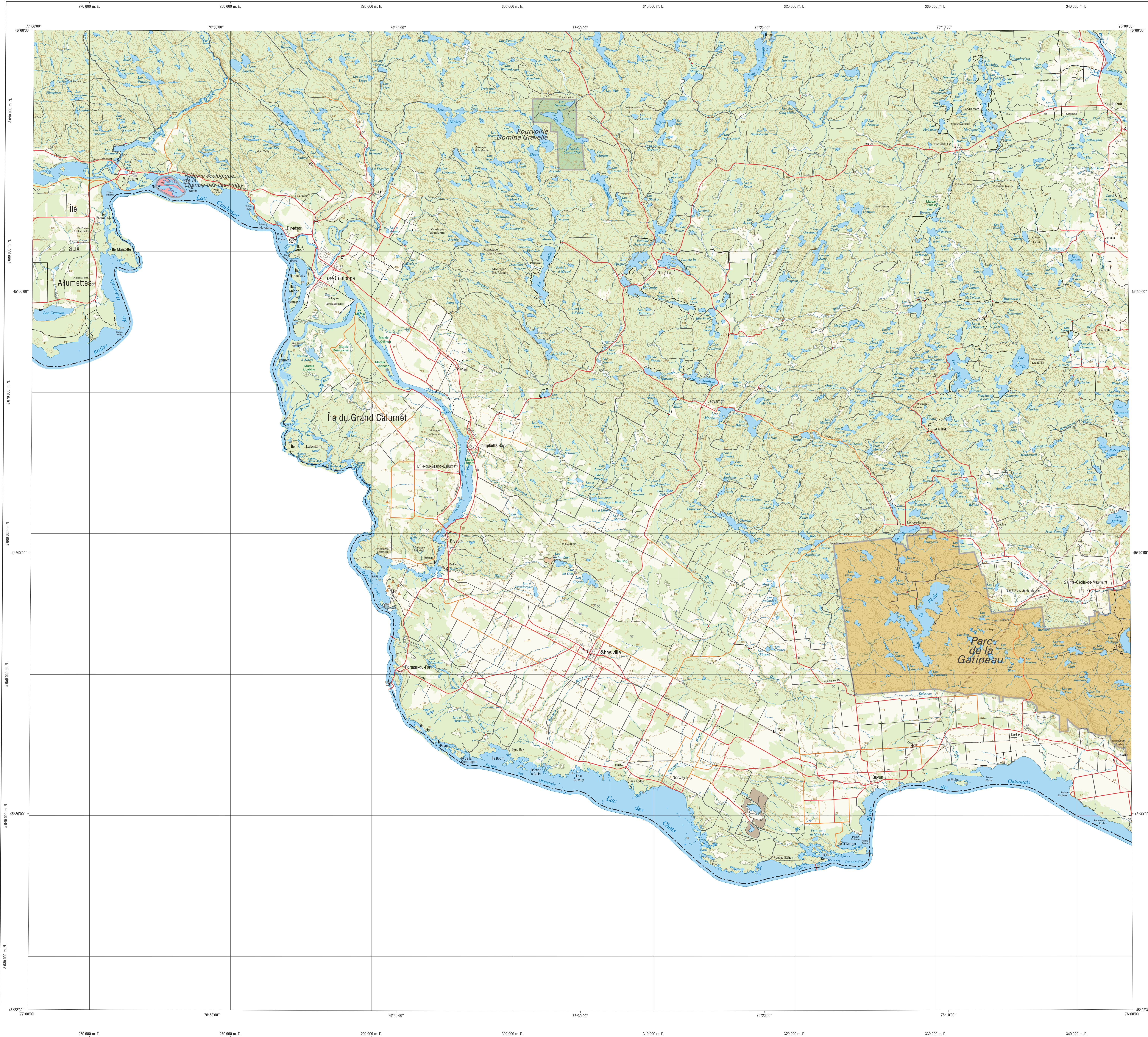


Fort-Coulonge



Hydrographie

- Lac, mare, réservoir hydroélectrique; cours d'eau
- Chute, rapide, écoule, île
- Quai, cale sèche
- Quai, port de plaisance, traversin, phare
- Brisalambris, barrage, barrage hydroélectrique
- Canal à écluses
- Conduite forée, buse

Modèles

- Courbe de niveau; malthesse; intermédiaire; pont coté
- Excar, dépôt fluvial

Végétation

- Milieu boisé; milieu humide

Voies de communication

- Autoroute, route nationale, route régionale, route collective, route locale; pont; non pavé
- Rue, chemin carrossable; pont; non pavé
- Pont, pont couvert, pont d'éclatement
- Passerelle, tunnel
- Voie ferrée; hydrobus, aéroport
- Piste d'atterrissage; piste; non pavé
- Ligne de transport; poste de distribution d'électricité
- Piquets; tour de télécommunication

Bâtiments et aires désignées

- Site; terrain de golf; centre de ski alpin; terrain de camping; piscine publique
- Zone non cartographiée; corniche; jardin zoologique
- Zone de récréation; aire de récréation; aire de récréation; aire de récréation; aire de récréation
- Reservoir de surface
- Étang d'épuration; lieu d'enfouissement sanitaire
- Banc d'embarquement; carrière
- Mine à ciel ouvert; amas, haldes

Territoires récréatifs du Québec

- Territoires récréatifs dont l'accès est libre ou contrôlé
 - Parc régional; parc marin
 - Reserve faunique; zone d'exploitation contrôlée; pourvoirie à titre récréatif; aire de récréation; aire de récréation; aire de récréation; aire de récréation
 - Station forestière; forêt d'aménagement et de récréation
- Territoires récréatifs dont l'accès est limité
 - Parque typique; réserve nationale de faune; refuge faunique migratoire
 - Parc national du Québec; parc national du Canada
- Territoire dont l'accès est interdit
 - Reserve écologique

Frontières

- Frontière internationale
- Frontière interprovinciale ou interterritoriale
- Frontière Québec - Terre-Neuve-et-Labrador (sans frontière à cet endroit)

Métadonnées

Surface de référence géodésique: Ellipsoïde GRS 80
 Système de référence géodésique: NAD 83 compatible avec le système mondial WGS 84
 Projection cartographique: Mercator transverse modifiée (TM), zone de 3°
 Origine des altitudes: Équidistance des courbes de niveau 20 mètres
 Déclinaison magnétique au centre de la feuille en 2012: 0°
 Vitesse cartographique: 48141157 nord et 7830000 ouest
 Coordonnées géographiques au centre de la feuille: 78°32' ouest
 Longitude d'origine (méridien central): 7°
 Latitude d'origine (équateur): 48°13'45.000 N; 0 mètres
 Coordonnées origine: 0,9999
 Facteur d'échelle: 0,9999

1 cm sur la carte équivaut à 100 000 cm sur le terrain, soit 1:100 000

Sources

Données	Organisme	Année
Classification du réseau hydrographique	Ministère des Transports du Québec	n. d.
Cotes d'exploitation des réservoirs hydroélectriques	Hydro-Québec	1980
Déclinaison magnétique	Commission géologique du Canada	2011
Nomenclature géographique	Commission de toponymie du Québec	n. d.
Courbes de niveau	Ministère des Ressources naturelles et de la Faune	2000
Base de données topographiques (BDT) à l'échelle de 1:50 000	Ministère des Ressources naturelles et de la Faune	2002
Territoires récréatifs du Québec	Ministère des Ressources naturelles et de la Faune	2011

Crédits

Réalisation: Direction générale adjointe de l'information géographique
 Ministère des Ressources naturelles et de la Faune
 Note: Le présent document n'a aucune portée légale.

© Gouvernement du Québec
 Dépot légal - Bibliothèque et Archives nationales du Québec, 2^e trimestre 2011

