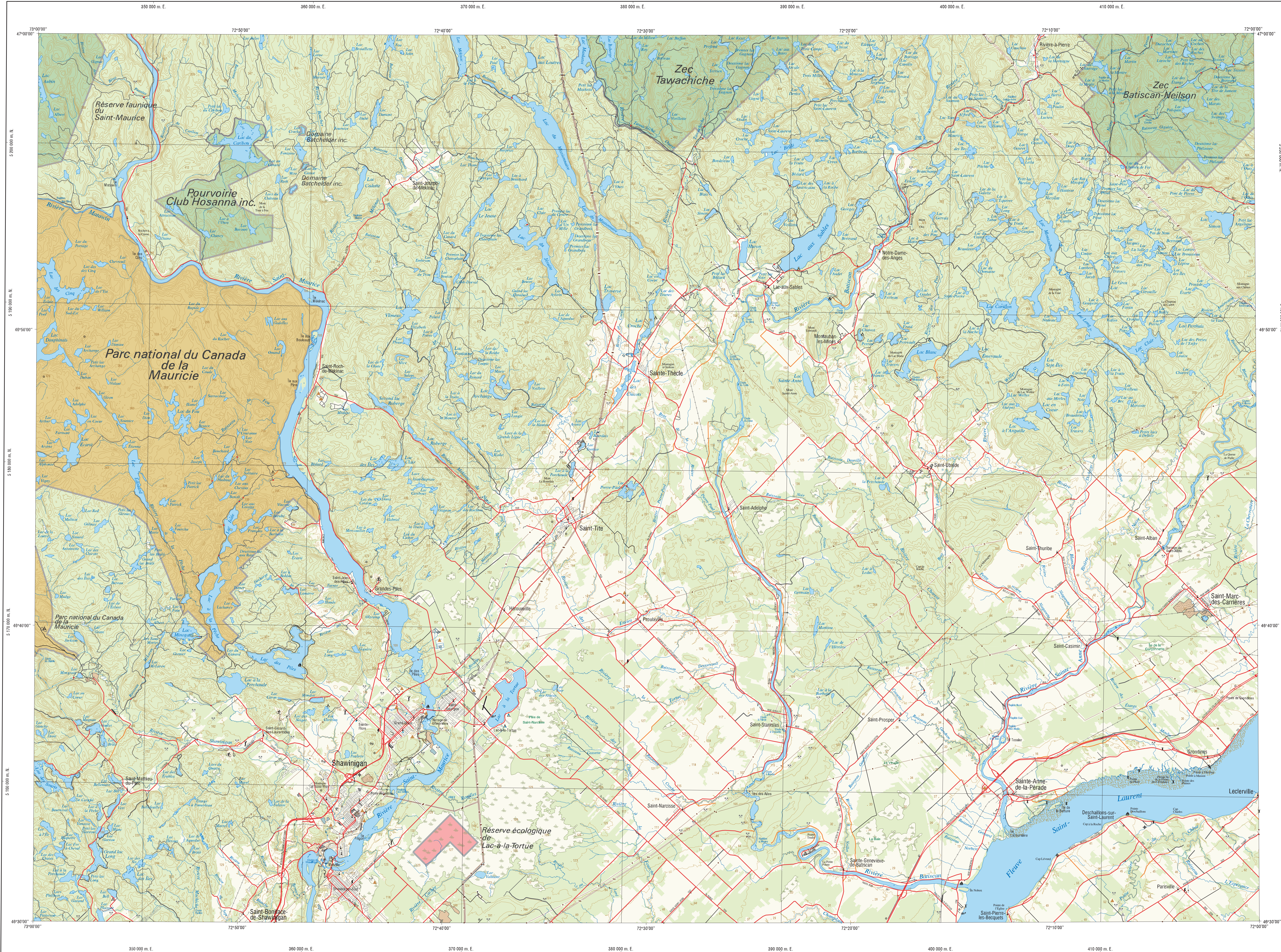


# Shawinigan



**Hydrographie**

- Lac, mare, réservoir hydroélectrique, cours d'eau
- Chute, rapide, éouil, ba
- Quai, cale sèche
- Quai, port de plaisance, traverse, phare
- Briso-lames, barrage, barrage hydroélectrique
- Canal, écluse
- Conduite forcée, busse

**Modèle**

- Courbe de niveau maîtresse, intermédiaire
- Esker, dépôt fluvial

**Végétation**

- Milieu boisé, milieu humide

**Voies de communication**

- Autoroute, route nationale, route régionale, route collective, route locale, pont; non pavé
- Rue, chemin carrossable; pavé; non pavé
- Pont, pont couvert, pont d'étagement
- Passerelle, tunnel
- Voie ferrée, hydrobase, aéroport
- Piste d'atterrissage; pavé; non pavé
- Ligne de transport, poste de distribution d'électricité
- Popeline; tour de télécommunication

**Bâtiments et aires désignées**

- Plat, terrain de golf, centre de ski alpin, terrain de camping, piscine publique
- Zone non cartographique, cimetières, jardin zoologique
- Bâtiment, serre, façade
- Réservoir de surface
- Étang d'épuration; lieu d'embarquement sanitaire
- Banc d'empilage, canot
- Mise à ciel ouvert, amas, halde

**Territoires récréatifs du Québec**

**Territoires récréatifs dont l'accès est libre ou contrôlé**

- Parc régional; parc marin
- Réserve faunique, zone d'exploitation contrôlée; pourvoirie à accès contrôlé; sentier de randonnée; sentier écotouristique
- Station forestière, forêt d'enseignement et de recherche

**Territoires récréatifs dont l'accès est limité**

- Refuge faunique; réserve nationale de faune
- Parc national du Québec; parc national du Canada

**Territoire dont l'accès est interdit**

- Réserve écologique

**Frontières**

- Frontière internationale
- Frontière interprovinciale ou interrégionale
- Frontière Québec - Terre-Neuve-et-Labrador (points de passage n'est pas définitif)

**Métadonnées**

Surface de référence géodésique: Ellipsoïde GRS 80  
 Système de référence géodésique: NAD 83 compatible avec le système mondial WGS 84  
 Projection cartographique: Métrique transverse modifiée UTM, zone de 18°  
 Système de coordonnées planes du Québec (SCQPU), fuseau 8  
 Origine des altitudes: CGVD 25 (Niveau moyen des mers)  
 Équivalence des courbes de niveau: 20 mètres  
 Désignation magnétique au centre de la feuille en 2012: 0°  
 Variation annuelle: 0°  
 Coordonnées géographiques au centre de la feuille: 46°43'00" nord et 72°30'00" ouest  
 Longitude d'origine (méridien central): 72°30' ouest  
 Latitude d'origine (équateur): 0°  
 Coordonnées UTM: X: 304 900; Y: 0 mètres  
 Facteur d'échelle: 0,9999

(1 cm sur la carte équivaut à 100 000 cm sur le terrain, soit 1000 mètres)

0 2,0 4,0 8 km

1/100 000

Données	Organisme	Année
Classification du réseau au centre de la feuille	Ministère des Transports du Québec	n. d.
Cotes d'exploitation des réservoirs hydroélectriques	Hydro-Québec	1980
Désignation géographique	Commission de toponymie du Québec	2011
Nomenclature géographique	Commission de toponymie du Québec	n. d.
Courbes de niveau	Ministère des Ressources naturelles et de la Faune	1998
Base de données topographiques (BDTG) à l'échelle de 1:20 000	Ministère des Ressources naturelles et de la Faune	2003
Territoires récréatifs	Ministère des Ressources naturelles et de la Faune	2011

**Crédits**  
 Réalisation: Direction générale adjointe de l'information géographique  
 Ministère des Ressources naturelles et de la Faune  
 Note: Le présent document n'a aucune portée légale.

© Gouvernement du Québec  
 Dépôt légal - Bibliothèque et Archives nationales du Québec, 2<sup>e</sup> trimestre 2011

