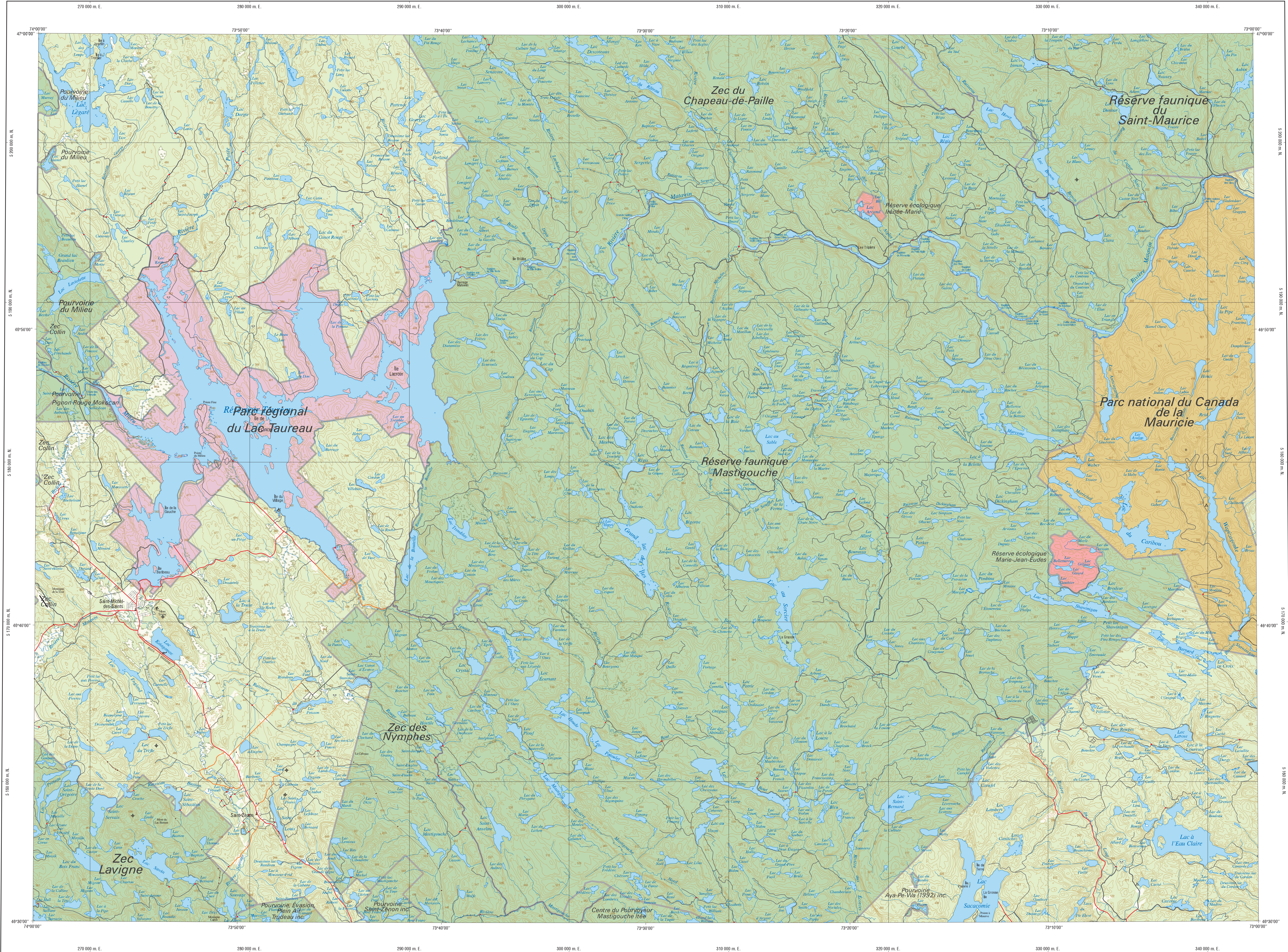


# Saint-Michel-des-Saints

311-no



**Hydrographie**

- Lac, mare, réservoir hydroélectrique, cours d'eau
- Chute, rapide, éouil, ba
- Quai, cale sèche
- Port, pont de plançonne, traverse, phare
- Brise-lames, barrage, barrage hydroélectrique
- Canal, écluse
- Conduite forcée, bus

**Modèle**

- Courbe de niveau, maillage, intermédiaire
- Esker, dépôt fluvial

**Végétation**

- Milieu boisé, milieu humide

**Voies de communication**

- Autoroute, route nationale, route régionale, route collective, route locale, pont, non pavé
- Rue, chemin carrossable : pavé, non pavé
- Pont, pont couvert, pont d'étagement
- Passerelle, tunnel
- Voie ferrée, hydrobus, aéroport
- Piste d'atterrissage : pavé, non pavé
- Ligne de transport, poste de distribution d'électricité
- Popline, tour de télécommunication

**Bâtiments et aires désignées**

- Plat, terrain de golf, centre de ski alpin, terrain de camping, piscine publique
- Zone non cartographiée, cimetières, jardin zoologique
- Bâtiment, serre, façade
- Réservoir de surface
- Camp d'épuration, lieu d'enfouissement sanitaire
- Banc, épi, ponton, canal
- Mise à ciel ouvert, amas, halde

**Territoires récréatifs du Québec**

**Territoires récréatifs dont l'accès est libre ou contrôlé**

- Parc régional, parc marin
- Réserve faunique, zone d'exploitation contrôlée, pourvoirie à droits autorisés, zone de récréation, station portuaire
- Station forestière, forêt d'enseignement et de recherche

**Territoires récréatifs dont l'accès est limité**

- Refuge faunique, réserve nationale de faune, réserve provinciale
- Parc national du Québec, parc national du Canada

**Territoire dont l'accès est interdit**

- Réserve écologique

**Frontières**

- Frontière internationale
- Frontière interprovinciale ou interrégionale
- Frontière Québec - Terre-Neuve-et-Labrador (points de passage n'est pas défini)

**Métadonnées**

Surface de référence géodésique: Ellipsoïde GRS 80  
 Système de référence géodésique: NAD 83 compatible avec le système mondial WGS 84  
 Projection cartographique: Métrique transverse modifiée métr. zone de 2°  
 Système de coordonnées planes du Québec: (SICOPE), fuseau 8  
 CVD 26 (Niveau moyen des mers)  
 Origine des altitudes: CVD 26 (Niveau moyen des mers)  
 Équivalence des courbes de niveau: 20 mètres  
 Désignation magnétique au centre de la feuille en 2012: 0°  
 Variation annuelle: 46'4200" nord et 73'3200" ouest  
 Coordonnées géographiques au centre de la feuille: 46°42'00" nord et 73°32'00" ouest  
 Longitude d'origine (méridien central): 73°30' ouest  
 Latitude d'origine (équateur): 0°  
 Coordonnées d'origine: X: 304 800; Y: 0 mètres  
 Facteur d'échelle: 0,9999

(1 cm sur la carte équivaut à 100 000 cm sur le terrain, soit 1 000 mètres)

0 2,0 4,0 6,0 8,0 km

1/100 000

Sources	Données	Organisme	Année
Classification du réseau au Québec		Ministère des Transports du Québec	n. d.
Cotes d'exploitation des réservoirs hydroélectriques		Hydro-Québec	1980
Désignation géographique		Commission géographique du Québec	2011
Nomenclature géographique		Commission de toponymie du Québec	n. d.
Courbes de niveau		Ministère des Ressources naturelles et de la Faune	1996
Base de données topographiques (BDTG) à l'échelle de 1:20 000		Ministère des Ressources naturelles et de la Faune	2003
Territoires récréatifs du Québec		Ministère des Ressources naturelles et de la Faune	2011

**Crédits**

Réalisation : Direction générale adjointe de l'information géographique  
 Ministère des Ressources naturelles et de la Faune  
 Note : Le présent document n'a aucune portée légale.

© Gouvernement du Québec  
 Dépot légal : Bibliothèque et Archives nationales du Québec, 2<sup>e</sup> trimestre 2011

