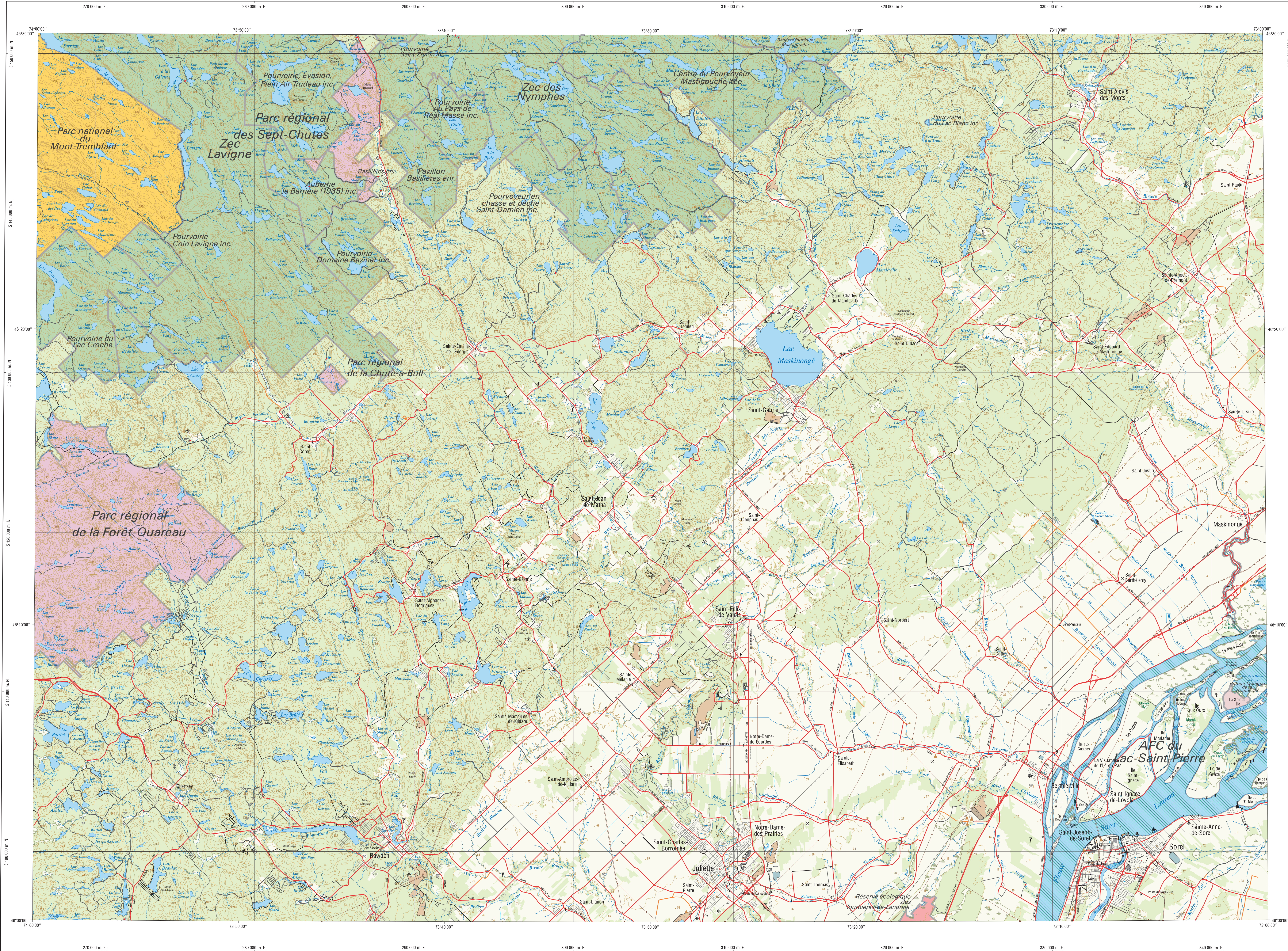


Sorel



Hydrographie

- Lac, mare, réservoir hydroélectrique, cours d'eau
- Chute, rapide, écouil, île
- Quai, cale sèche
- Quai; pont de planches, traverse, phare
- Brière-lamie; barrage, barrage hydroélectrique
- Canal; écluse
- Conduite forcée; buse

Modèle

- Courbe de niveau malthèse; intermédiaire;
- Eslier, dépôt fluvial

Végétation

- Milieu boisé; milieu humide

Voies de communication

- Autoroute, route nationale, route régionale, route collective, route locale, pavé, non pavé
- Rue, chemin carrossable; pavé; non pavé
- Pont, pont couvert; pont d'épave
- Passerelle; tunnel
- Voie ferrée; hydrobase; aéroport
- Piste d'atterrissage; pavée; non pavée
- Ligne de transport, poste de distribution d'électricité
- Pipeline; tour de télécommunication

Bâtiments et aires désignées

- Stade, terrain de golf, centre de ski alpin, terrain de camping, piscine publique
- Zone non cartographique; cimetière, jardin zoologique
- Bâtiment; serre; niche
- Réservoir de surface
- Étang d'épuration; lieu d'enfouissement sanitaire
- Banc d'épuration; canal
- Mine à ciel ouvert; amas, halde

Territoires récréatifs du Québec

Territoires récréatifs dont l'accès est libre ou contrôlé

- Parc régional; parc marin
- Reserve faunique, zone d'exploitation contrôlée; pourvoine à droits réservés; zone de récréation; centre d'application
- Station forestière, forêt d'enseignement et de recherche

Territoires récréatifs dont l'accès est limité

- Refuge faunique; réserve nationale de faune;
- Parc provincial; parc municipal
- Parc national du Québec; parc national du Canada

Territoire dont l'accès est interdit

- Reserve écologique

Métadonnées

Surface de référence géodésique: Ellipsoïde GRS 80
 Système de référence géodésique: NAD 83 compatible avec le système mondial WGS 84
 Projection cartographique: Métrique transverse modifiée (UTM), zone de 2° Système de coordonnées planes du Québec (SCQP), fuseau 8
 Origine des altitudes: CGVD 28 (niveau moyen des mers)
 Équivalence des courbes de niveau: 20 mètres
 Déclinaison magnétique au centre de la feuille en 2012: 0°
 Variation annuelle: 0,10"
 Coordonnées géographiques au centre de la feuille: 46°15'00" nord et 73°30'00" ouest
 Longitude d'origine (métrique centrale): 73°30' ouest
 Latitude d'origine (équateur): 0°
 Coordonnée origine: X: 304 800; Y: 0 mètres
 Facteur d'échelle: 0,9999

Frontières

- Frontière internationale
- Frontière interprovinciale ou interlatérale
- Frontière Québec - Terre-Neuve-et-Labrador (cette frontière n'est pas définie)

Échelle

1 cm sur la carte équivaut à 100 000 cm sur le terrain, soit 1000 mètres

0 2,0 4,0 8 km

1:100 000

| Sources | Données | Organisme | Année |
|---|---------|--|-------|
| Classification du réseau routier supérieur | | Ministère des Transports du Québec | n. d. |
| Cotes d'exploitation des réservoirs hydroélectriques | | Hydro-Québec | 1990 |
| Déclinaison magnétique | | Commission géologique du Canada | 2011 |
| Nomenclature géographique | | Commission de toponymie du Québec | n. d. |
| Courbes de niveau | | Ministère des Ressources naturelles et de la Faune | 1992 |
| Base de données topographiques (DOTQ) à l'échelle de 1:25 000 | | Ministère des Ressources naturelles et de la Faune | 2003 |
| Territoires récréatifs du Québec | | Ministère des Ressources naturelles et de la Faune | 2011 |

Crédits

Réalisation : Direction générale adjointe d'information géographique
 Ministère des Ressources naturelles et de la Faune
 Note : Le présent document n'a aucune portée légale.

© Gouvernement du Québec
 Dépot légal - Bibliothèque et Archives nationales du Québec, 2^e trimestre 2011

Série TRQ 1/100 000

Sorel

| | | |
|-------|-------|-------|
| 311so | 311se | 311ne |
| 311sa | 311sa | 311se |
| 311sa | 311so | 311se |