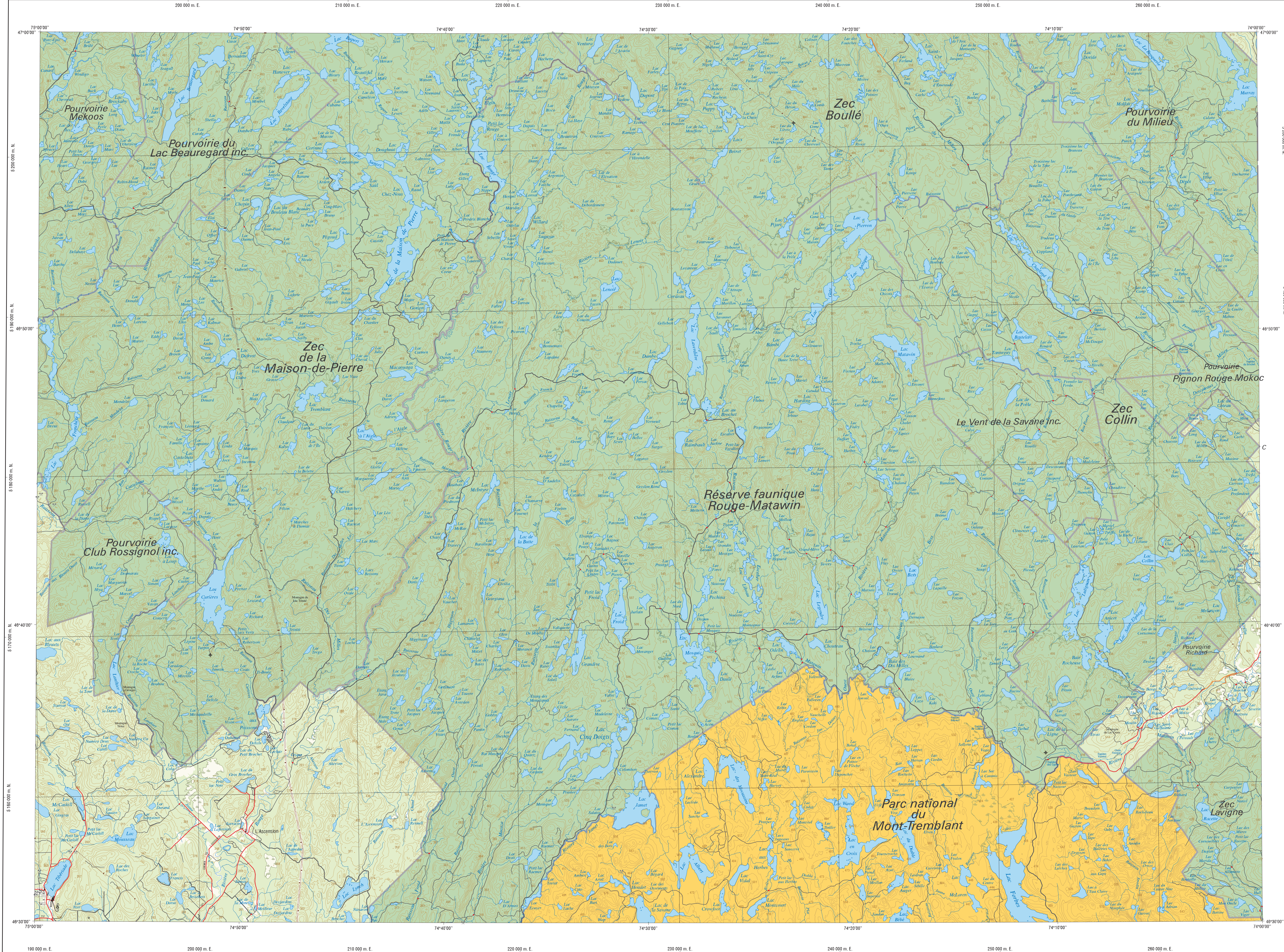


L'Ascension



Hydrographie

- Lac, mare, réservoir hydroélectrique, cours d'eau
- Chute, rapide, écouil, lit
- Quai, cale sèche
- Quai, port de plaisance, traverse, phare
- Brisco-lames, barrage, barrage hydroélectrique
- Canal; écluse
- Conduite forcée; busse

Modèle

- Courbe de niveau; maitresse, intermédiaire;
- Esker, dépôt fluvial

Végétation

- Milieu boisé, milieu humide

Voies de communication

- Autoroute, route nationale, route régionale, route collective, route locale; pont; non pavé
- Rue, chemin carrossable; pavé; non pavé
- Pont, pont couvert; pont d'étagement
- Passerelle, tunnel
- Voie ferrée; hydroaube, aéroport
- Piste d'atterrissage; pavé; non pavé
- Ligne de transport, poste de distribution d'électricité
- Popline; bus, tour de télécommunication

Bâtiments et aires désignées

- Parcelle, terrain de golf, centre de ski alpin, terrain de camping, piscine publique
- Zone non cartographique; cimetières, jardin zoologique
- Bâtiment; serre, façade
- Réservoir de surface
- Base d'empilage; lieu d'embarquement sanitaire
- Mise à ciel ouvert; amas, halde

Territoires récréatifs du Québec

Territoires récréatifs dont l'accès est libre ou contrôlé

- Parc régional; parc marin
- Reserve faunique, zone d'exploitation contrôlée, pourvoire à accès contrôlé; sentier de randonnée, station particulière
- Station forestière, forêt d'enseignement et de recherche

Territoires récréatifs dont l'accès est limité

- Espace faunique; réserve nationale de faune; refuge faunique; réserve provinciale
- Parc national du Québec; parc national du Canada

Territoire dont l'accès est interdit

- Reserve écologique

Frontières

- Frontière internationale
- Frontière interprovinciale ou interrégionale
- Frontière Québec - Terre-Neuve-et-Labrador (cette dernière n'est pas définitive)

Métadonnées

Surface de référence géodésique: Ellipsoïde GRS 80
 Système de référence géodésique: NAD 83 compatible avec le système mondial WGS 84
 Projection cartographique: Métrique transverse modifiée métr. zone de 2°; système de coordonnées planes du Québec (SCQP), fuseau 8
 Origine des altitudes: CNO 26 (niveau moyen des mers)
 Équivalence des courbes de niveau: 20 mètres
 Désignation magnétique au centre de la feuille en 2012: 0°
 Variation annuelle: 0°
 Coordonnées géographiques au centre de la feuille: 46°43'00" nord et 74°30'00" ouest
 Longitude d'origine (mésion centrale): 73°30' ouest
 Latitude d'origine (équateur): 0°
 Coordonnée d'origine: X: 304 900; Y: 0 mètres
 Facteur d'échelle: 0.9999

(1 cm sur la carte équivaut à 100 000 cm sur le terrain, soit 1 000 mètres)

0 2 4 6 8 km

1:100 000

Données	Organisme	Année
Classification du réseau routier québécois	Ministère des Transports du Québec	n. d.
Cotes d'exploitation des réservoirs hydroélectriques	Hydro-Québec	1980
Désignation magnétique	Commission géologique du Canada	2011
Nomenclature géographique	Ministère des Ressources naturelles et de la Faune	n. d.
Courbes de niveau	Ministère des Ressources naturelles et de la Faune	1988
Base de données topographiques (BDTG) à l'échelle de 1:20 000	Ministère des Ressources naturelles et de la Faune	2003
Territoires récréatifs du Québec	Ministère des Ressources naturelles et de la Faune	2011

Crédits

Réalisation : Direction générale adjointe de l'information géographique
 Ministère des Ressources naturelles et de la Faune
 Note : Le présent document n'a aucune portée légale.

© Gouvernement du Québec
 Dépot légal : Bibliothèque et Archives nationales du Québec, 2^e trimestre 2011

