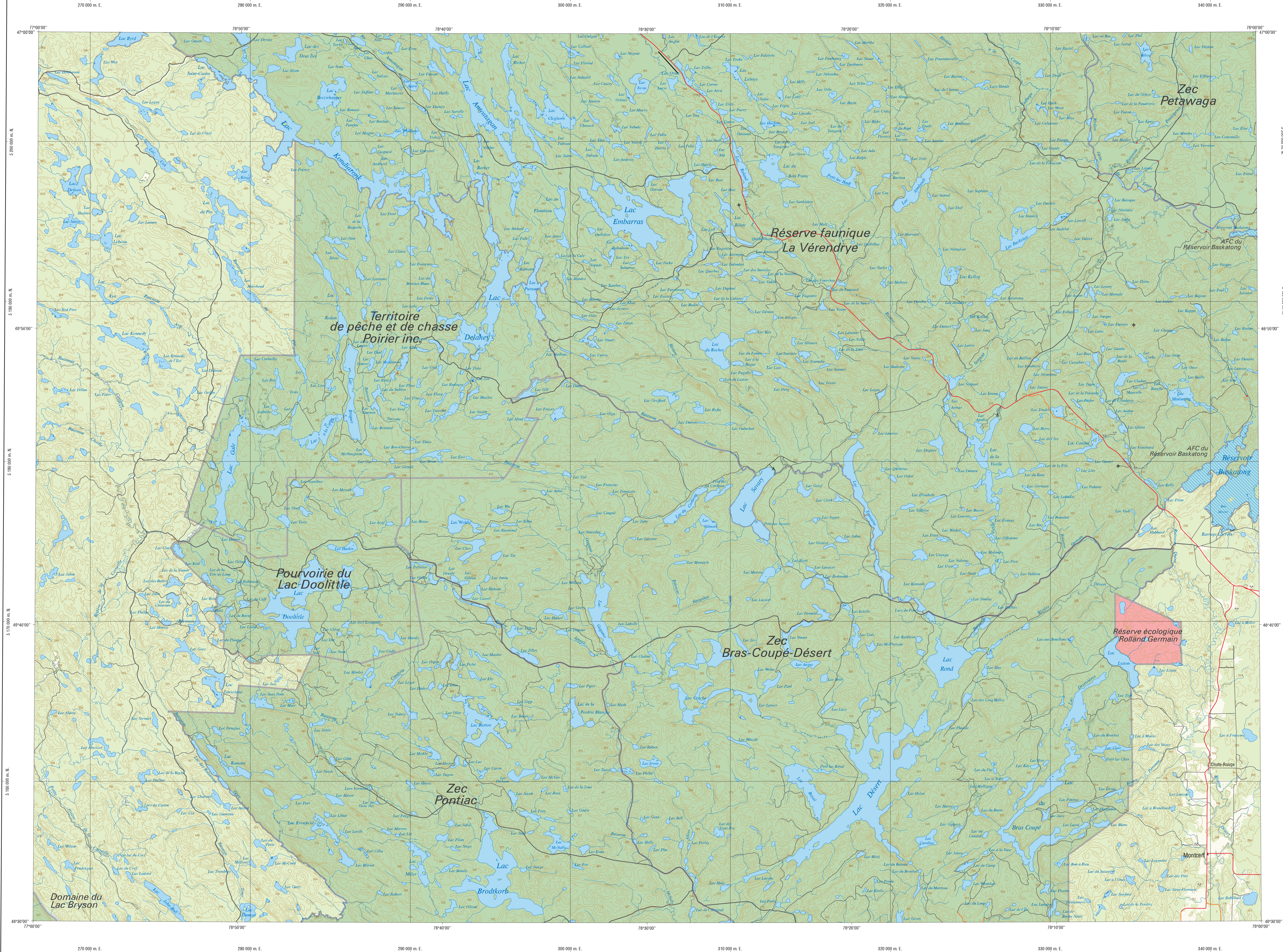


# Rivière Tomasine

31K-ne



**Hydrographie**

- Lac, mare, réservoir hydroélectrique, cours d'eau
- Chute, rapide, éouil, ba
- Quai, cale sèche
- Quai, port de plaisance, traverse, phare
- Brisse-lames, barrage, barrage hydroélectrique
- Canal, écluse
- Conduite forcée, busse

**Modèles**

- Courbe de niveau maîtresse, intermédiaire
- Esker, dépôt fluvial

**Végétation**

- Milieu boisé, milieu humide

**Voies de communication**

- Autoroute, route nationale, route régionale, route collective, route locale, pontic non pavé
- Rue, chemin carrossable : pavé, non pavé
- Pont, pont couvert, pont d'étagement
- Passerelle, tunnel
- Voie ferrée, hydrobase, aéroport
- Piste d'atterrissage : pavé, non pavé
- Ligne de transport, poste de distribution d'électricité
- Popeline, tour de télécommunication

**Bâtiments et aires désignées**

- Plais, terrain de golf, centre de ski alpin, terrain de camping, piscine publique
- Zone non cartographiée, cimetière, jardin zoologique
- Bâtiment, serre, façade
- Réservoir de surface
- Camp d'évacuation, lieu d'habonnement sanitaire
- Banc d'empilage, curateur
- Mise à ciel ouvert, amas, halde

**Territoires récréatifs du Québec**

**Territoires récréatifs dont l'accès est libre ou contrôlé**

- Parc régional, parc marin
- Réserve faunique, zone d'exploitation contrôlée, pourvoirie à droits autorisés, zone de récréation, station particulière
- Station forestière, forêt d'enseignement et de recherche

**Territoires récréatifs dont l'accès est limité**

- Parc faunique, réserve nationale de faune, réserve provinciale
- Parc national du Québec, parc national du Canada

**Territoire dont l'accès est interdit**

- Réserve écologique

**Frontières**

- Frontière internationale
- Frontière interprovinciale ou interrégionale
- Frontière Québec - Terre-Neuve-et-Labrador (points d'entrée n'est pas définis)

**Métadonnées**

Surface de référence géodésique: Ellipsoïde GRS 80  
 Système de référence géodésique: NAD 83 compatible avec le système mondial WGS 84  
 Projection cartographique: Métrique transverse modifiée UTM, zone de 7, Système de coordonnées planes du Québec (SICOQ), fuseau 9  
 Origine des altitudes: Courbes de niveau (niveau moyen des mers)  
 Désignation magnétique au centre de la feuille en 2012: 0°0'  
 Variation annuelle: 0°0'  
 Coordonnées géographiques au centre de la feuille: 46°43'00" nord et 76°30'00" ouest  
 Longitude d'origine (méridien central): 76°30' ouest  
 Latitude d'origine (équateur): 0°  
 Coordonnées d'origine: X: 304 800; Y: 0 mètres  
 Facteur d'échelle: 0,9999

(1 cm sur la carte équivaut à 100 000 cm sur le terrain, soit 1000 mètres)

0 2,0 4,0 8 km

1/100 000

Sources	Données	Organisme	Année
Classification du réseau auvier		Ministère des Transports du Québec	n. d.
Cotes d'exploitation des réservoirs hydroélectriques		Hydro-Québec	1980
Désignation géographique		Commission géographique du Canada	2011
Nomenclature géographique		Ministère des Ressources naturelles et de la Faune	n. d.
Courbes de niveau		Ministère des Ressources naturelles et de la Faune	1981
Base de données topographiques (BTD) à l'échelle de 1:20 000		Ministère des Ressources naturelles et de la Faune	2001
Territoires récréatifs		Ministère des Ressources naturelles et de la Faune	2011

**Crédits**

Réalisation : Direction générale adjointe de l'information géographique  
 Ministère des Ressources naturelles et de la Faune  
 Note : Le présent document n'a aucune portée légale.

© Gouvernement du Québec  
 Dépôt légal - Bibliothèque et Archives nationales du Québec, 2<sup>e</sup> trimestre 2011

