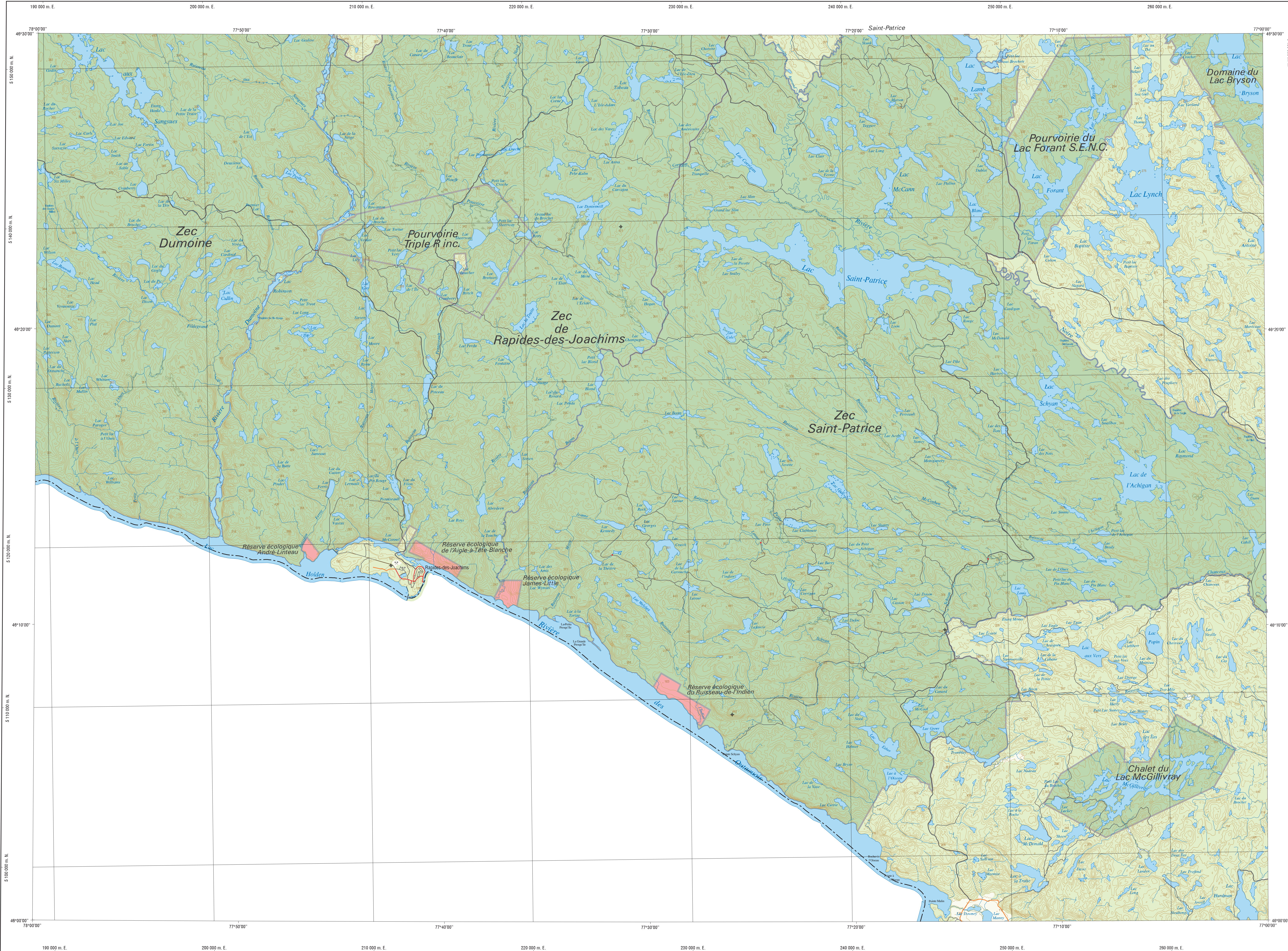


Rapides-des-Joachims



Hydrographie

- Lac, mare, réservoir hydroélectrique, cours d'eau
- Chute, rapide, écouil, île
- Quai, cale sèche
- Quai; pont de plaisance, traverse, phare
- Brûle-laines; barrage, barrage hydroélectrique
- Canal; écluse
- Conduite forcée; buse

Modèle

- Courbe de niveau malthesse; intermédiaire; Esker, dépôt fluvial

Végétation

- Milieu boisé; milieu humide

Voies de communication

- Autoroute, route nationale, route régionale, route collective, route locale, pavé, non pavé
- Rue, chemin carrossable; pavé; non pavé
- Pont, pont couvert; pont d'épandage
- Passerelle; tunnel
- Voie ferrée; hydrobase, aéroport
- Piste d'atterrissage; pavée; non pavée
- Ligne de transport; poste de distribution d'électricité
- Pipeline; tour de télécommunication

Bâtiments et aires désignées

- Palais, terrain de golf, centre de ski alpin, terrain de camping, piscine publique
- Zone non cartographiée; cimetière, jardin zoologique
- Bâtiment; serre, niche
- Réservoir de surface
- Équipement; lieu d'enfouissement sanitaire
- Banc d'épave; canal
- Mine à ciel ouvert; amas, halde

Territoires récréatifs du Québec

Territoires récréatifs dont l'accès est libre ou contrôlé

- Parc régional; parc marin
- Réserve faunique, zone d'exploitation contrôlée; pourvoirie à gibier; parc national; zone de récréation; aire protégée
- Station forestière, forêt d'enseignement et de recherche

Territoires récréatifs dont l'accès est limité

- Réserve faunique; réserve nationale de faune
- Parc national du Québec; parc national du Canada

Territoire dont l'accès est interdit

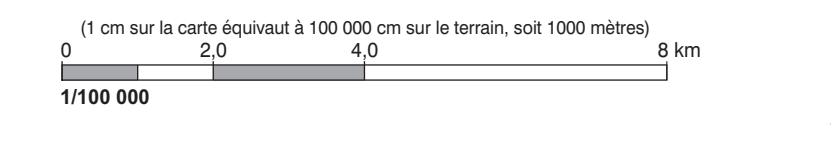
- Réserve écologique

Frontières

- Frontière internationale
- Frontière interprovinciale ou interterritoriale
- Frontière Québec - Terre-Neuve-et-Labrador (cette frontière n'est pas définie)

Métadonnées

Surface de référence géodésique: Ellipsoïde GRS 80
 Système de référence géodésique: NAD 83 compatible avec le système mondial WGS 84
 Projection cartographique: Métrique; traverses métriques (m); zone de 3°; Système de coordonnées planes du Québec (SCQP); fuseau 9
 Origine des altitudes: CQVD 28 (niveau moyen des mers)
 Équidistance des courbes de niveau: 20 mètres
 Déclinaison magnétique au centre de la feuille en 2012: 0°
 Variation annuelle: 0°
 Coordonnées géographiques au centre de la feuille: 46°15'00" nord et 77°30'00" ouest
 Longitude d'origine (méridien central): 76°30' ouest
 Latitude d'origine (équateur): 0°
 Coordonnée d'origine: X: 304 800; Y: 0 mètres
 Facteur d'échelle: 0,9999



Sources	Données	Organisme	Année
Classification du réseau routier supérieur		Ministère des Transports du Québec	n. d.
Cotes d'exploitation des réservoirs hydroélectriques		Hydro-Québec	1980
Déclinaison magnétique		Commission géologique du Canada	2011
Nomenclature géographique		Commission de toponymie du Québec	n. d.
Courbes de niveau		Ministère des Ressources naturelles et de la Faune	1981
Base de données topographiques (DOT)		Ministère des Ressources naturelles et de la Faune	2002
Territoires récréatifs du Québec		Ministère des Ressources naturelles et de la Faune	2011

Crédits
 Réalisation : Direction générale adjointe de l'information géographique
 Ministère des Ressources naturelles et de la Faune
 Note : Le présent document n'a aucune portée légale.
 © Gouvernement du Québec
 Dépot légal - Bibliothèque et Archives nationales du Québec, 2^e trimestre 2011

