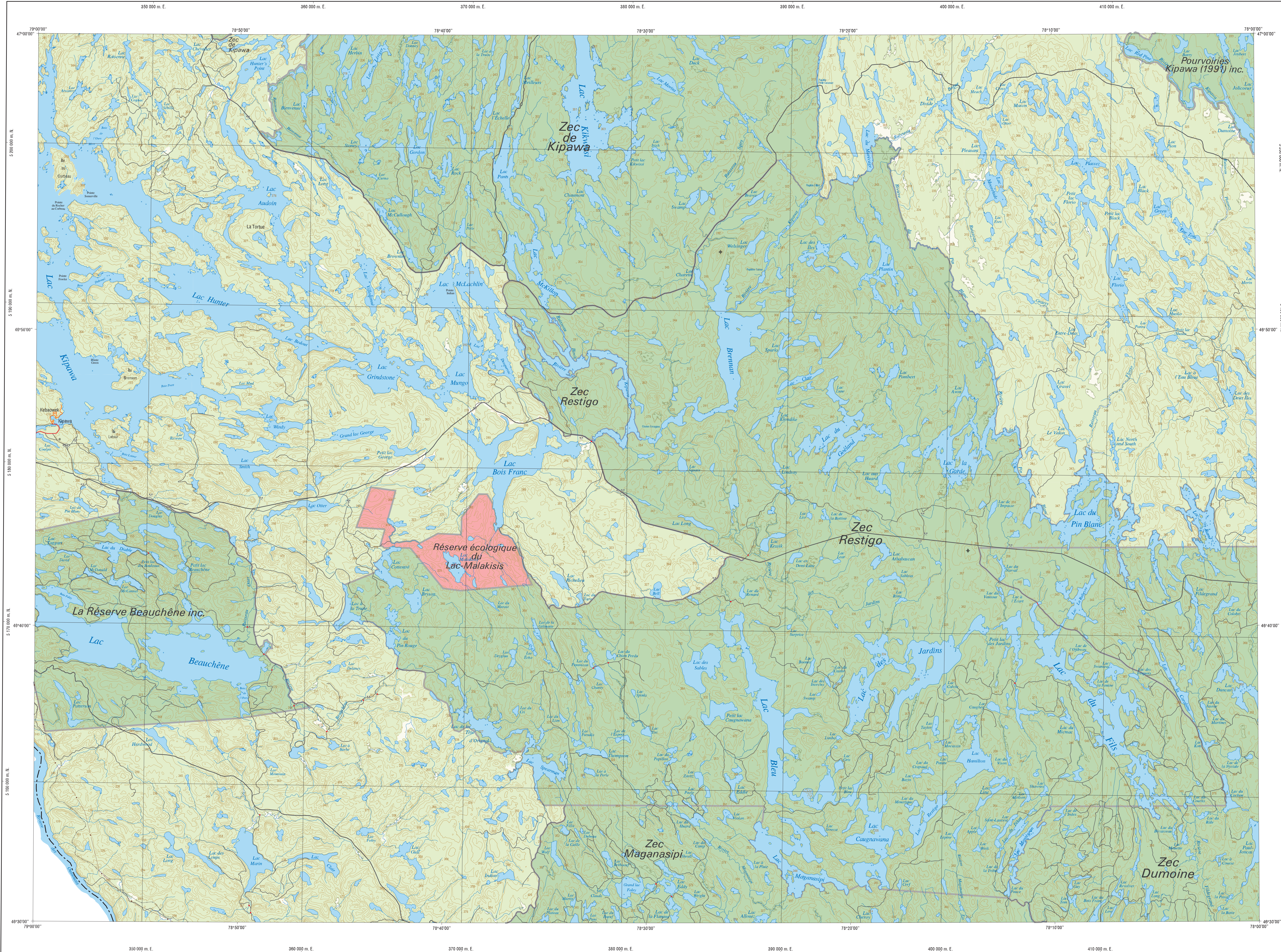


Hunter's Point



Hydrographie

- Lac, mare, réservoir hydroélectrique, cours d'eau
- Chute, rapide, écouil, lit
- Quai, cale sèche
- Quai, port de plaisance, traverse, phare
- Brise-lames, barrage, barrage hydroélectrique
- Canal, éclusé
- Conduite forcée, busé

Modèle

- Courbe de niveau maîtresse, intermédiaire, poteau
- Esker, dépôt fluvial

Végétation

- Milieu boisé, milieu humide

Voies de communication

- Autoroute, route nationale, route régionale, route collective, route locale, pont, non pavé
- Rue, chemin carrossable : pavé, non pavé
- Pont, pont couvert, pont d'étagement
- Passerelle, tunnel
- Voie ferrée, hydrobus, aéroport
- Piste d'atterrissage : pavé, non pavé
- Ligne de transport, poste de distribution d'électricité
- Popeline, tour, tour de télécommunication

Bâtiments et aires désignées

- Plats, terrain de golf, centre de ski alpin, terrain de camping, piscine publique
- Zone non cartographiée, cimetières, jardin zoologique
- Bâtiment, serre, façade
- Réservoir de surface
- Banc d'atterrissage, lieu d'emboussement sanitaire
- Mise à ciel ouvert, amas, halde

Territoires récréatifs du Québec

Territoires récréatifs dont l'accès est libre ou contrôlé

- Parc régional, parc marin
- Réserve faunique, zone d'exploitation contrôlée, pourvoirie à droits autorisés, zone de récréation, réserve nationale
- Station forestière, forêt d'enseignement et de recherche

Territoires récréatifs dont l'accès est limité

- Refuge faunique, réserve nationale de faune, réserve provinciale
- Parc national du Québec, parc national du Canada

Territoire dont l'accès est interdit

- Réserve écologique

Frontières

- Frontière internationale
- Frontière interprovinciale ou interrégionale
- Frontière Québec - Terre-Neuve-et-Labrador (points d'entrée n'est pas définitif)

Métadonnées

Surface de référence géodésique : Ellipsoïde GRS 80
 Système de référence géodésique : NAD 83 compatible avec le système mondial WGS 84
 Projection cartographique : Métrique transverse modifiée métrique, zone de 2°
 Système de coordonnées planes du Québec (SCQP), fuseau 10
 Origine des altitudes : CVD 26 (niveau moyen des mers)
 Équivalence des courbes de niveau : 20 mètres
 Destination magnétique au centre de la feuille en 2012 : 0°
 Variation annuelle : 0°
 Coordonnées géographiques au centre de la feuille : 46°43'00" nord et 78°30'00" ouest
 Longitude d'origine (méridien central) : 79°30' ouest
 Latitude d'origine (équateur) : 0°
 Coordonnées origine : X : 304 800 ; Y : 0 mètres
 Facteur d'échelle : 0,9999

(1 cm sur la carte équivaut à 100 000 cm sur le terrain, soit 1 000 mètres)

0 2,0 4,0 6,0 8,0 km

1/100 000

Données	Organisme	Année
Classification du réseau au centre de la feuille	Ministère des Transports du Québec	n. d.
Cotes d'exploitation des réservoirs hydroélectriques	Hydro-Québec	1980
Déclinaison magnétique	Commission géologique du Canada	2011
Nomenclature géographique	Commission de toponymie du Québec	n. d.
Courbes de niveau	Ministère des Ressources naturelles et de la Faune	1980
Base de données topographiques (BDTG) à l'échelle de 1:20 000	Ministère des Ressources naturelles et de la Faune	2003
Territoires récréatifs	Ministère des Ressources naturelles et de la Faune	2011

Crédits

Réalisation : Direction générale adjointe de l'information géographique
 Ministère des Ressources naturelles et de la Faune
 Note : Le présent document n'a aucune portée légale.

© Gouvernement du Québec
 Dépôt légal - Bibliothèque et Archives nationales du Québec, 2^e trimestre 2011

