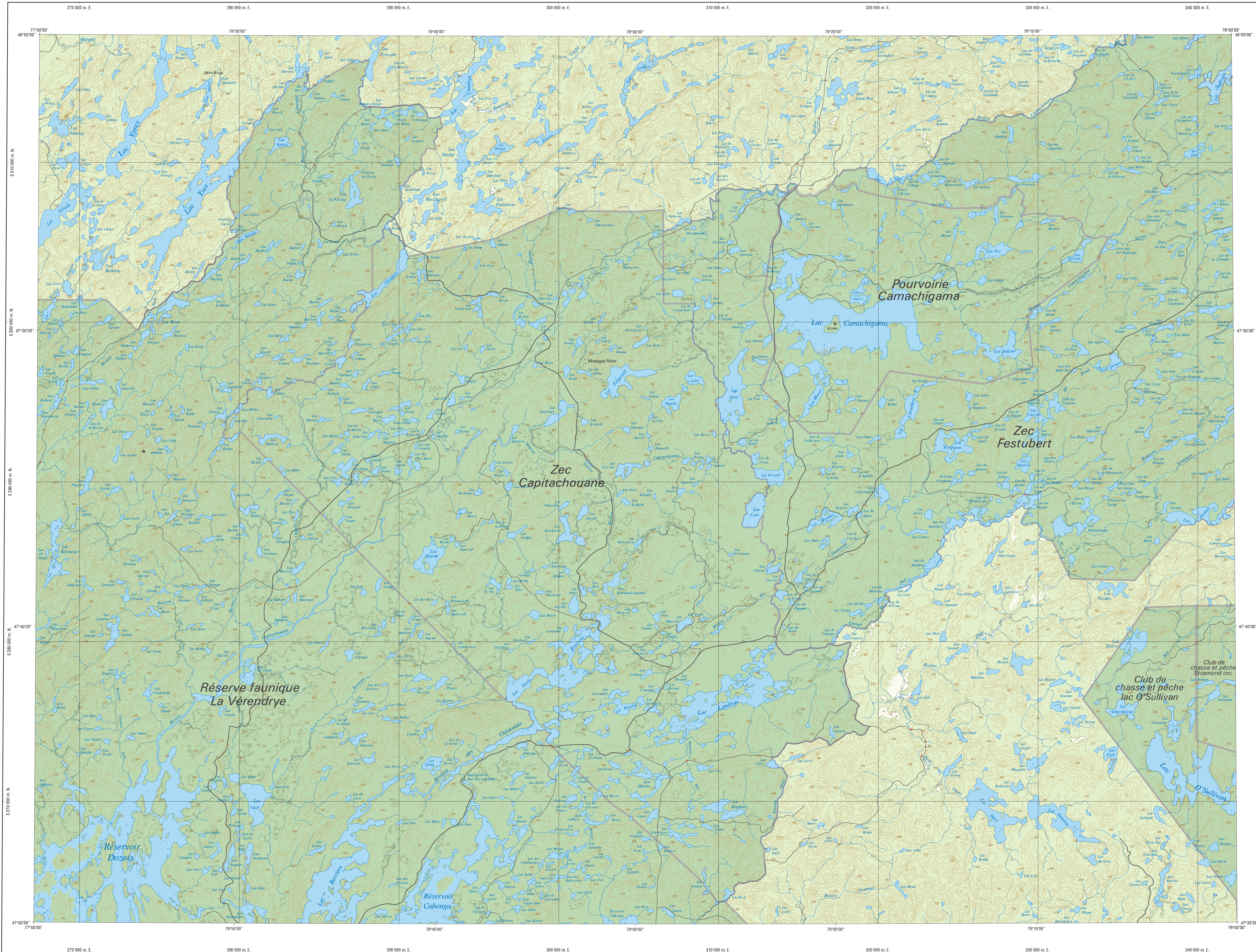


Lac Camachigama

31N-ne



Hydrographie

- Lac, mare, réservoir hydroélectrique; cours d'eau
- Chute, rapide, écuil, île
- Quai; cale sèche
- Quai; port de plaisance, traversé, phare
- Brise-lames; barrage, barrage hydroélectrique
- Canal; écluse
- Conduite forcée; buse

Modèle

- Courbe de niveau maîtresse; intermédiaire; point
- Esker; dépôt fluvial

Végétation

- Milieu boisé; milieu humide

Voies de communication

- Autoroute, route nationale, route régionale, route collective, route locale, chemin, non pavé
- Rue, chemin camposable; pavé; non pavé
- Pont, pont couvert; pont d'éclatement
- Passerelle; tunnel
- Voie ferrée; hydrobase, aéroport
- Piste d'atterrissage; pavée; non pavée
- Ligne de transport, poste de distribution d'électricité
- Pipeline; tour, tour de télécommunication

Bâtiments et aires désignées

- Piste, terrain de golf; centre de ski alpin, terrain de camping, piscine publique
- Zone non cartographiée; cimetière, jardin zoologique
- Bâtiment; serre, fêche
- Réservoir de surface
- Épave d'aéronef; site d'enfouissement sanitaire
- Banc d'embarcadere; canotier
- Miro à ciel ouvert; amas, halde

Territoires récréatifs du Québec

- Territoires récréatifs dont l'accès est libre ou contrôlé
 - Parc régional; parc marin
 - Réservoir faunique; zone d'exploitation contrôlée; pourvoirie à accès contrôlé; sentier; sentier écotouristique; sentier écotouristique
 - Station forestière; forêt d'enseignement et de recherche
- Territoires récréatifs dont l'accès est limité
 - Épave d'aéronef; réserve nationale de faune
 - Parc national du Québec; parc national du Canada
- Territoire dont l'accès est interdit
 - Réserve écologique

Frontières

- Frontière internationale
- Frontière interprovinciale ou interétatique
- Frontière Québec - Terre-Neuve-et-Labrador (cette frontière n'est pas définie)

Métadonnées

- Surface de référence géodésique: Ellipsoïde GRS 80
- Système de référence géodésique: NAD 83 compatible avec le système mondial WGS 84
- Projection cartographique: Mercator transverse modifiée (MTM), zone de 7; système de coordonnées planes du Québec (SCQP), fuseau 9
- Origine des altitudes: CGVD 28 (Niveau moyen du mer)
- Équidistance des courbes de niveau: 20 mètres
- Déclinaison magnétique au centre de la feuille en 2012: 0°
- Variation annuelle: 0°
- Coordonnées géographiques au centre de la feuille: 47°45'00" nord et 76°30'00" ouest
- Longitude d'origine (méridien central): 76°30' ouest
- Latitude d'origine (équateur): 0°
- Coordonnées d'origine: X: 304 900; Y: 0 mètres
- Facteur d'échelle: 0,9999

(1 cm sur la carte équivaut à 100 000 cm sur le terrain, soit 1 000 mètres)

0 2,0 4,0 8 km

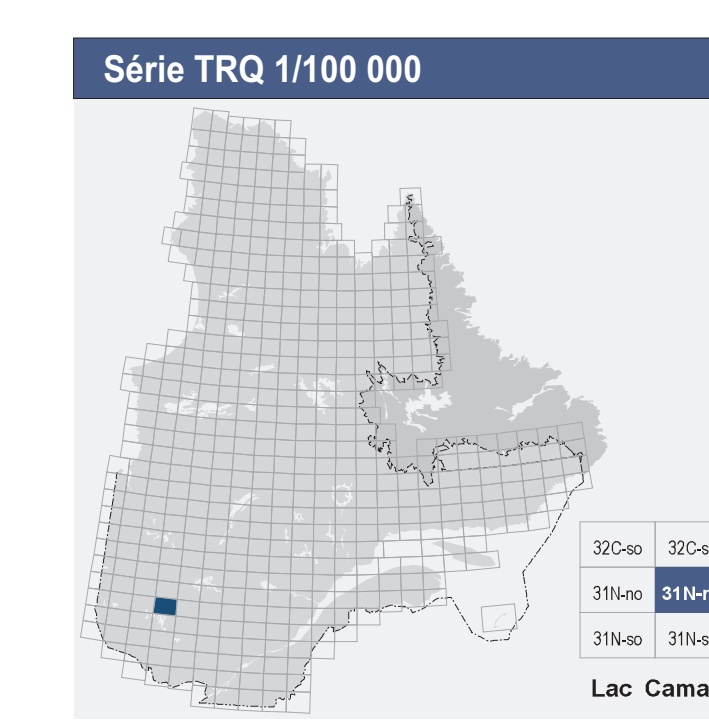
1/100 000

Données	Organisme	Année
Classification du réseau routier supérieur	Ministère des Transports du Québec	n. d.
Cotes d'exploitation des réservoirs hydroélectriques	Hydro-Québec	1990
Déclinaison magnétique	Commission géologique du Canada	2011
Nomenclature géographique	Commission de toponymie du Québec et de la Faune	n. d.
Courbes de niveau	Ministère des Ressources naturelles et de la Faune	1998
Base de données topographiques (BDTQ) à l'échelle de 1:250 000	Ministère des Ressources naturelles et de la Faune	2001
Temporales géométriques du Québec	Ministère des Ressources naturelles et de la Faune	2011

Crédits

Rédaction: Direction générale adjointe de l'information géographique
 Ministère des Ressources naturelles et de la Faune
 Note: Le présent document n'a aucune portée légale.

© Gouvernement du Québec
 Dépôt légal - Bibliothèque et Archives nationales du Québec, 2^e trimestre 2011



31N-ne