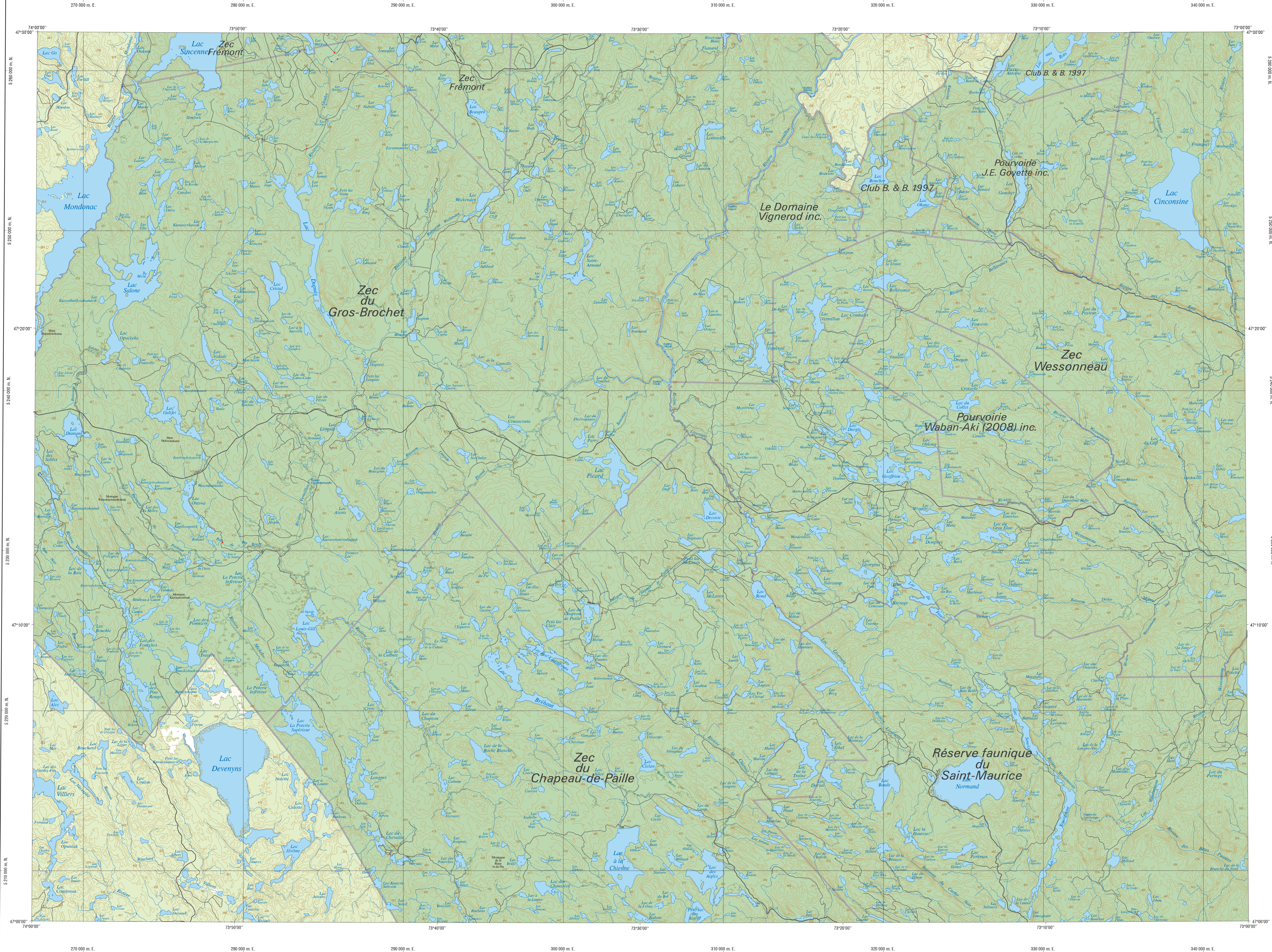


Lac Devenyns



Hydrographie

- Lac, mare, réservoir hydroélectrique; cours d'eau
- Chute, rapide, écuil, île
- Quai, cale sèche
- Quai, port de plaisance, traverse, phare
- Brûle-lames; barrage, barrage hydroélectrique
- Canal; écluse
- Conduite forcée; buse

Modèle

- Courbe de niveau maillonnées; intermédiaire;
- Eslier; dépôt fluviale

Végétation

- Milieu boisé; milieu humide

Voies de communication

- Autoroute; route nationale, route régionale;
- Route collective; route locale; pavé; non pavé
- Rus; chemin carrossable; pavé; non pavé
- Port; pont couvert; pont d'étagement
- Passerelle; tunnel
- Voie fermée; hydrobase; aéroport
- Piste d'atterrissage; pavée; non pavée
- Ligne de transport; poste de distribution d'électricité
- Pipeline; tour; tour de télécommunication

Bâtiments et aires désignées

- Piste, terrain de golf; centre de ski alpin; terrain de camping; piscine publique
- Zone non cartographiée; cimetières; jardin zoologique
- Bâtiment; serre; ferme
- Réservoir de surface
- Étang d'épuration; lieu d'entassement sanitaire
- Banc; d'empilage; canalis
- Mine à ciel ouvert; amas; halde

Territoires récréatifs du Québec

- Territoires récréatifs dont l'accès est libre ou contrôlé
- Parc régional; parc marin
- Territoires récréatifs dont l'accès est limité
- Refuge faunique; réserve nationale de faune;
- Parc national du Québec; parc national du Canada
- Territoire dont l'accès est interdit
- Réserve écologique

Frontières

- Frontière internationale
- Frontière interprovinciale ou interjuridictionnelle
- Frontière Québec - Terre-Maurice-et-Ladoc (pour les collectivités nées par délimitation)

Métadonnées

Surface de référence géodésique: Ellipsoïde GRS 80
 Système de référence géodésique: NAD 83 compatible avec le système mondial WGS 84
 Projection: canadienne métrique
 Métrique: traverse métrique (MTM), zone de 3°; système de coordonnées planes du Québec (SCQP), fusée 8
 Origine des altitudes: CQD 28 (niveau moyen des mers)
 Équidistance des courbes de niveau: 20 mètres
 Déclinaison magnétique au centre de la feuille en 2012: 0°
 Variation annuelle: 0°
 Coordonnées géographiques au centre de la feuille: 47°15'00" nord et 73°30'00" ouest
 Longitude d'origine (mètre central): 73°30' ouest
 Latitude d'origine (eau-vert): 0°
 Coordonnées d'origine: X: 304 000; Y: 0 mètres
 Facteur d'échelle: 0,9999

(1 cm sur la carte équivaut à 100 000 cm sur le terrain, soit 1000 mètres)

0 2,0 4,0 8 km

1/100 000

Données	Organisme	Année
Classification du réseau routier supérieur	Ministère des Transports du Québec	n. d.
Cotes d'exploitation des réservoirs hydroélectriques	Hydro-Québec	1980
Déclinaison magnétique	Commission géologique du Canada	2011
Nomenclature géographique	Commission de toponymie du Québec	n. d.
Courbes de niveau	Ministère des Ressources naturelles et de la Faune	1996
Base de données topographiques (BDTQ) à l'échelle de 1:200 000	Ministère des Ressources naturelles et de la Faune	2001
Territoires récréatifs du Québec	Ministère des Ressources naturelles et de la Faune	2011

Crédits

Réalisation: Direction générale adjointe de l'information géographique
 Ministère des Ressources naturelles et de la Faune
 Note: Le présent document n'a aucune portée légale.

© Gouvernement du Québec
 Dépot légal - Bibliothèque et Archives nationales du Québec, 2^e trimestre 2011

